



ANGELA





**FLORALES  
Farbspiel**

Farngrüner Pullover aus  
grobem Zopfstrick: Gant,  
ca. 300 Euro. Bluse aus Stretch-  
seide: C. P. Twentynine,  
ca. 160 Euro. Lässige Jogpants  
mit eingenähter Bügelfalte:  
Liviana Conti, ca. 190 Euro.  
Slipper mit Kroké-  
Prägung: H&M.

46 BRIGITTE DE 21/2014



**WINTERFESTE  
Rosenpracht**

Einreihiger Mantel aus  
Schurwolle und Kaschmir:  
Liu Jo, ca. 510 Euro.  
Dunkelblauer Pulli: Marc O'Polo,  
ca. 110 Euro. Schmale Jeans  
aus Organic Cotton: Good  
Society, ca. 160 Euro. Socken:  
Kunert. Slip-on-Sneakers  
mit Ponyfell: AGL.

44 BRIGITTE DE 21/2014

ANGELA

**M**  
MODELS

GRÖSSE **179** OBERWEITE **92**  
TAILLE **68** HÜFTE **95**  
SCHUHE **40** HAARE **BLOND**  
AUGEN **BLAU-GRÜN**

HEIGHT **5' 10.5"** BUST **36"**  
WAIST **26"** HIPS **38"**  
SHOES **8.5** HAIR **BLONDE**  
EYES **BLUE-GREEN**

Hamburg +49 40 413 236 - 0 Berlin +49 30 616 606 - 6  
www.m4models.de



DIESES  
SHIRT IN  
KURZEN  
GRÖSSEN

17  
—  
21



HAARE UND MAKE-UP: SABINE OBERHÜBNER MIT PRODUKTEN VON MAC UND AVECA

DIESE  
JACKE  
IN LANGEN  
GRÖSSEN

72  
—  
88



38 burda@ 7/2017

ANGELA

**M**  
MODELS

GRÖSSE **179** OBERWEITE **92**  
TAILLE **68** HÜFTE **95**  
SCHUHE **40** HAARE **BLOND**  
AUGEN **BLAU-GRÜN**

HEIGHT **5' 10.5"** BUST **36"**  
WAIST **26"** HIPS **38"**  
SHOES **8.5** HAIR **BLONDE**  
EYES **BLUE-GREEN**

Hamburg +49 40 413 236 - 0 Berlin +49 30 616 606 - 6  
[www.m4models.de](http://www.m4models.de)



GRÖSSE **179** OBERWEITE **92**  
TAILLE **68** HÜFTE **95**  
SCHUHE **40** HAARE **BLOND**  
AUGEN **BLAU-GRÜN**



HEIGHT **5' 10.5"** BUST **36"**  
WAIST **26"** HIPS **38"**  
SHOES **8.5** HAIR **BLONDE**  
EYES **BLUE-GREEN**

ANGELA

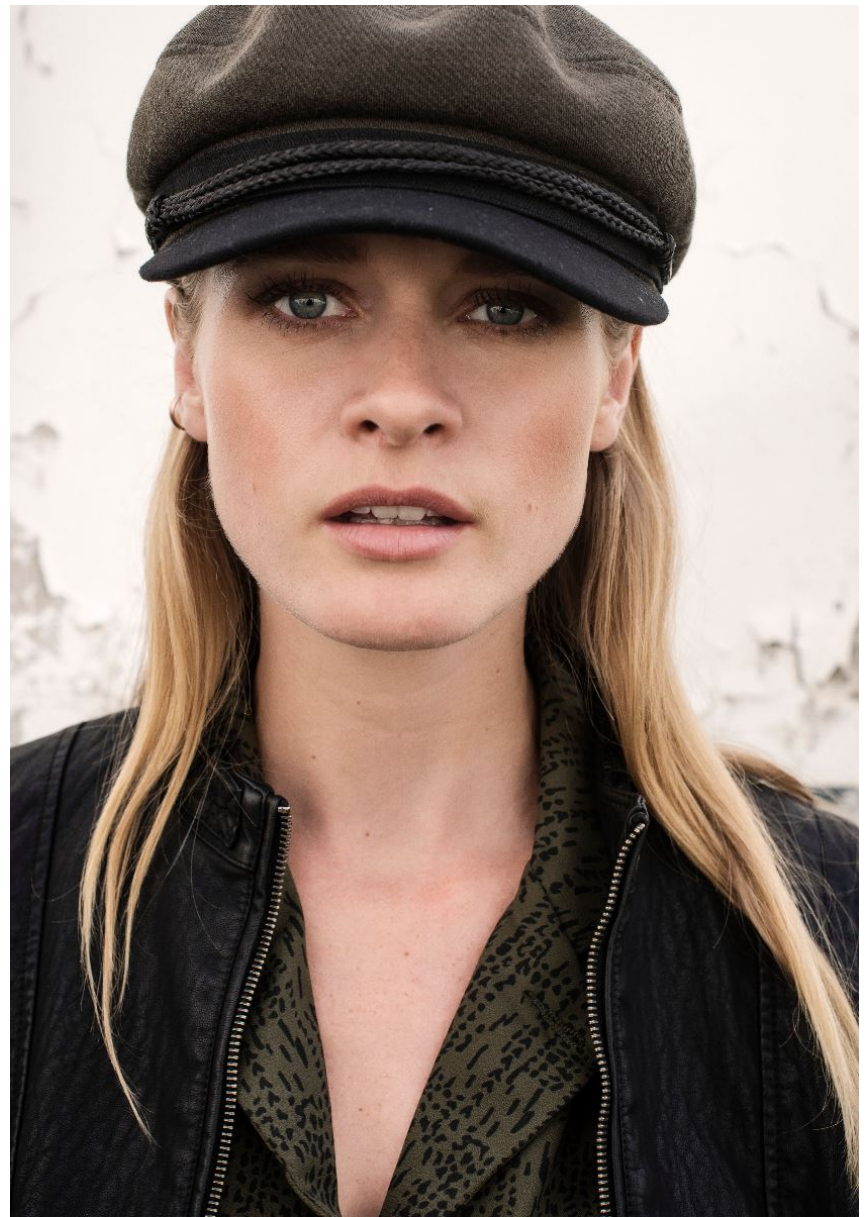


Hamburg +49 40 413 236 - 0 Berlin +49 30 616 606 - 6  
[www.m4models.de](http://www.m4models.de)





GRÖSSE **179** OBERWEITE **92**  
TAILLE **68** HÜFTE **95**  
SCHUHE **40** HAARE **BLOND**  
AUGEN **BLAU-GRÜN**



HEIGHT **5' 10.5"** BUST **36"**  
WAIST **26"** HIPS **38"**  
SHOES **8.5** HAIR **BLONDE**  
EYES **BLUE-GREEN**

ANGELA



Hamburg +49 40 413 236 - 0 Berlin +49 30 616 606 - 6  
[www.m4models.de](http://www.m4models.de)





offwhite blouse € 75 (Other Stories)  
 bordeaux wollen pantalon € 195 (Tunover)  
 grote glas € 69,95 (Sant Tropez)  
 soljes € 793 (Other Stories)  
 moccasins € 19,90 (ChocHouse by C&A)



Strickmantel  
 Design Austermann  
 Qualität Austermann „Softy Merino“

## ANGELA

GRÖSSE **179** OBERWEITE **92**  
 TAILLE **68** HÜFTE **95**  
 SCHUHE **40** HAARE **BLOND**  
 AUGEN **BLAU-GRÜN**

**M**  
 MODELS

Hamburg +49 40 413 236 - 0 Berlin +49 30 616 606 - 6  
[www.m4models.de](http://www.m4models.de)

HEIGHT **5' 10.5"** BUST **36"**  
 WAIST **26"** HIPS **38"**  
 SHOES **8.5** HAIR **BLONDE**  
 EYES **BLUE-GREEN**



# ür HEIT gen

**KIND SO LANGE:** gekippte Großpackung  
ibänder (Deluxe Loom  
amazon.de) wieder nach  
ert zwar länger als 30  
ann lässt der Eifer nach.

**LACHEN SIE:**  
**MASSAGE:** Steigert  
d entspannt. Gestartet  
, dann mit gespreizten  
sbewegungen über  
lacken durcharbeiten.  
ssagebürsten, Pragma-  
ampoo. Dann sind  
äsche nur EIN Schritt.  
**ARKUR:** Nach dem  
ur auftragen und ein  
h zu entwickeln. Durch den  
ich die Haarschuppen,  
ensiver. Zeitspar-  
Kur, die man nicht  
aschen muss.  
**LING:** Bevor es ans  
ein Hitzeschutz und  
getragen werden – und  
nbürste. Damit lässt  
nem Handgriff gleich-  
stylen und in kurzer  
erter Kopf formen.  
eine Art Telefonkabel  
schonen die Haare.

2014



AUSZEIT

© 2014 Paul & Joe

## ANGELA

GRÖSSE **179** OBERWEITE **92**  
TAILLE **68** HÜFTE **95**  
SCHUHE **40** HAARE **BLOND**  
AUGEN **BLAU-GRÜN**

**M**  
MODELS

Hamburg +49 40 413 236 - 0 Berlin +49 30 616 606 - 6  
[www.m4models.de](http://www.m4models.de)

HEIGHT **5' 10.5"** BUST **36"**  
WAIST **26"** HIPS **38"**  
SHOES **8.5** HAIR **BLONDE**  
EYES **BLUE-GREEN**





## ANGELA

GRÖSSE **179** OBERWEITE **92**  
TAILLE **68** HÜFTE **95**  
SCHUHE **40** HAARE **BLOND**  
AUGEN **BLAU-GRÜN**



Hamburg +49 40 413 236 - 0 Berlin +49 30 616 606 - 6  
[www.m4models.de](http://www.m4models.de)

HEIGHT **5' 10.5"** BUST **36"**  
WAIST **26"** HIPS **38"**  
SHOES **8.5** HAIR **BLONDE**  
EYES **BLUE-GREEN**





GRÖSSE **179** OBERWEITE **92**  
TAILLE **68** HÜFTE **95**  
SCHUHE **40** HAARE **BLOND**  
AUGEN **BLAU-GRÜN**



## ANGELA



Hamburg +49 40 413 236 - 0 Berlin +49 30 616 606 - 6  
[www.m4models.de](http://www.m4models.de)

HEIGHT **5' 10.5"** BUST **36"**  
WAIST **26"** HIPS **38"**  
SHOES **8.5** HAIR **BLONDE**  
EYES **BLUE-GREEN**

WIKI  
WIKI  
WIKI



HAUPTSACHE, DIE KITA RUFT NICHT AN

Jumpsuit mit weißen Netzeinsätzen von Liebeskind, ca. 140 Euro ([www.liebeskind-berlin.com](http://www.liebeskind-berlin.com)). Schuhe: Santoni.



MODE

Blazer: Turnover, ca. 270 Euro ([www.turnover.com](http://www.turnover.com)).  
Bluse: Jacques Britt, ca. 170 Euro ([www.jacques-britt-shop.de](http://www.jacques-britt-shop.de)).  
Bermudashorts: Inwear, ca. 100 Euro ([www.inwear.com](http://www.inwear.com)).  
Schuhe: H&M.

# ANGELA

GRÖSSE **179** OBERWEITE **92**  
TAILLE **68** HÜFTE **95**  
SCHUHE **40** HAARE **BLOND**  
AUGEN **BLAU-GRÜN**



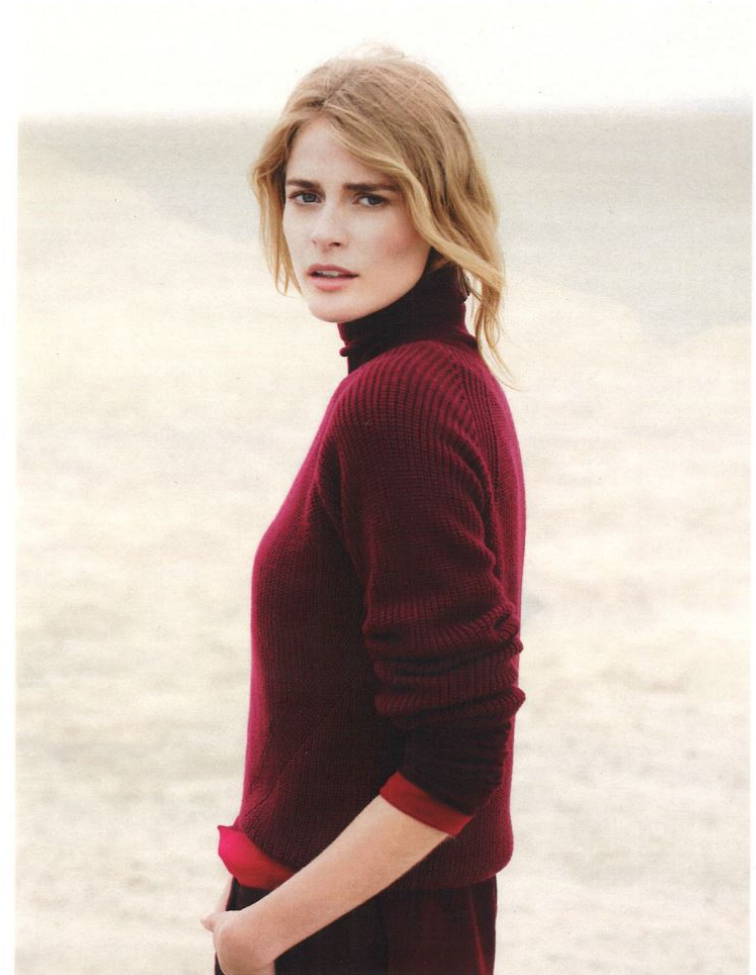
HEIGHT **5' 10.5"** BUST **36"**  
WAIST **26"** HIPS **38"**  
SHOES **8.5** HAIR **BLONDE**  
EYES **BLUE-GREEN**





### HIMMELSTÖNE

Eisblauer Patentstrickpullover mit V-Ausschnitt: Cos, ca. 60 Euro. Himmelblaue Bügelfaltenhose: St. Emile, ca. 290 Euro. Um die Hüften gewickelter Mantel aus babyblauem Kaschmir-Mix: Luisa Cerano, ca. 800 Euro.



### BEERENAUSLESE

Bordeauxroter Strickpullover mit Rundhals-Ausschnitt und Rolli darunter mit pinkfarbenen Kontrast-Umschlägen: Maerz München, ca. 150 und 120 Euro. Dunkelrote Jeans: Marc O'Polo, ca. 150 Euro.

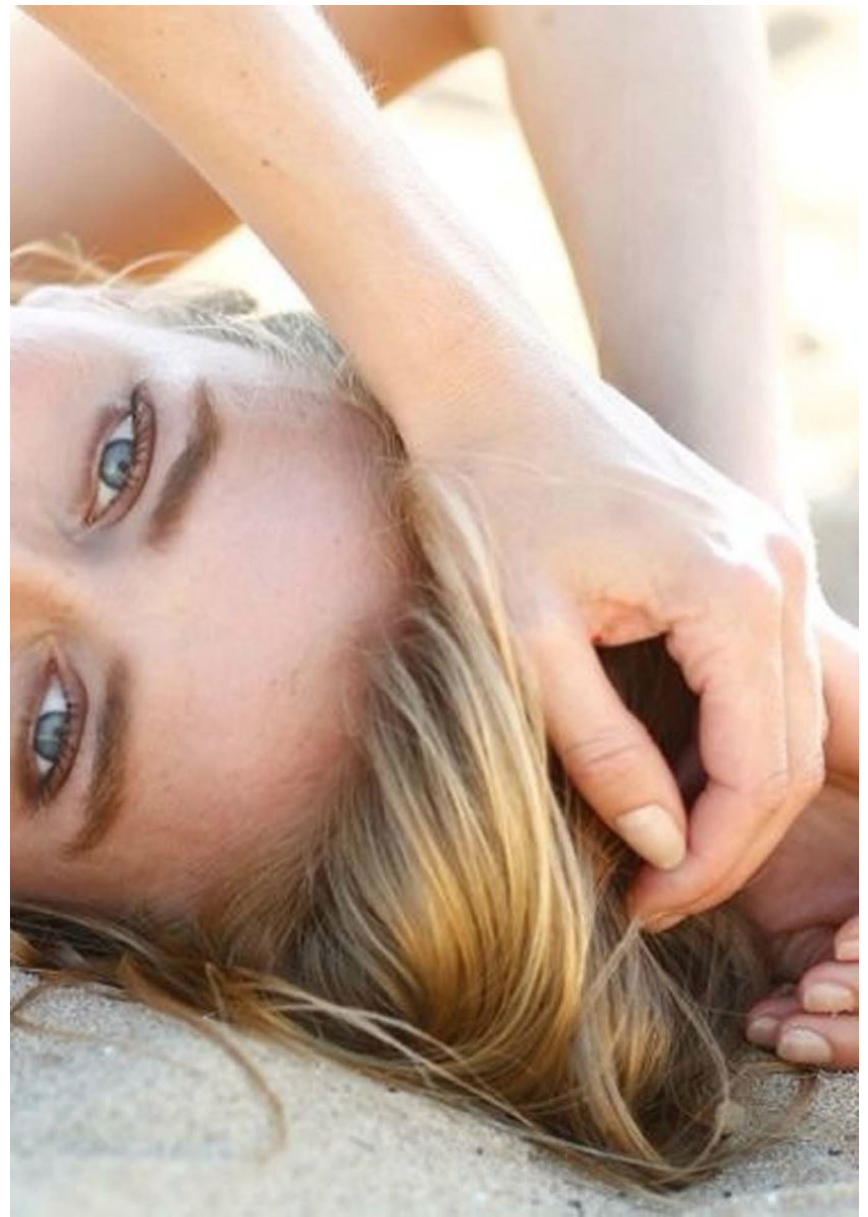
## ANGELA

GRÖSSE **179** OBERWEITE **92**  
TAILLE **68** HÜFTE **95**  
SCHUHE **40** HAARE **BLOND**  
AUGEN **BLAU-GRÜN**

**M**  
MODELS

Hamburg +49 40 413 236 - 0 Berlin +49 30 616 606 - 6  
[www.m4models.de](http://www.m4models.de)

HEIGHT **5' 10.5"** BUST **36"**  
WAIST **26"** HIPS **38"**  
SHOES **8.5** HAIR **BLONDE**  
EYES **BLUE-GREEN**



## ANGELA

GRÖSSE **179** OBERWEITE **92**  
TAILLE **68** HÜFTE **95**  
SCHUHE **40** HAARE **BLOND**  
AUGEN **BLAU-GRÜN**



Hamburg +49 40 413 236 - 0 Berlin +49 30 616 606 - 6  
[www.m4models.de](http://www.m4models.de)

HEIGHT **5' 10.5"** BUST **36"**  
WAIST **26"** HIPS **38"**  
SHOES **8.5** HAIR **BLONDE**  
EYES **BLUE-GREEN**





GRÖSSE **179** OBERWEITE **92**  
TAILLE **68** HÜFTE **95**  
SCHUHE **40** HAARE **BLOND**  
AUGEN **BLAU-GRÜN**

ANGELA



Hamburg +49 40 413 236 - 0 Berlin +49 30 616 606 - 6  
[www.m4models.de](http://www.m4models.de)



HEIGHT **5' 10.5"** BUST **36"**  
WAIST **26"** HIPS **38"**  
SHOES **8.5** HAIR **BLONDE**  
EYES **BLUE-GREEN**

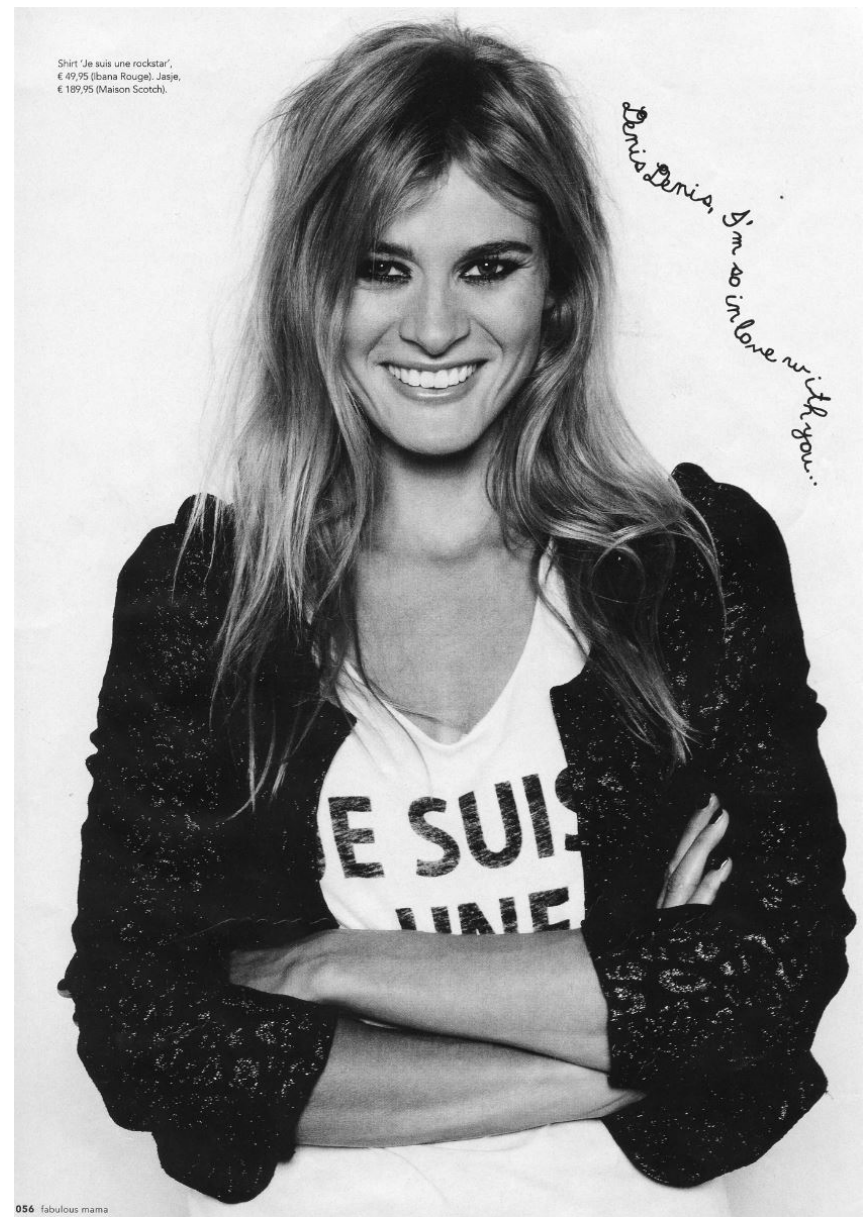


Moeder: trui, € 99,95 (Filippa K); Pantalon, € 175 (Virginia Castaway); Blazer, € 149,95 (Maison Scotch); Zoon: broek, 92-174, € 59,95 (Imps&Elfs via de Bijenkorf); Schoenen, vanaf 27, € 54,95 (Converse via Kiox Online); Blouse, 2-16 jr, € 65 (IKKS); Sokken, € 7,95 per set van 5 (H&M).



*Denise Denis, I'm so in love with you  
Am e gata crush van jou*

Shirt 'Je suis une rockstar', € 49,95 (Bana Rouge); Jasje, € 189,95 (Maison Scotch).



*Denise Denis, I'm so in love with you...*

056 Fabulous mama

## ANGELA

GRÖSSE **179** OBERWEITE **92**  
TAILLE **68** HÜFTE **95**  
SCHUHE **40** HAARE **BLOND**  
AUGEN **BLAU-GRÜN**

**M**  
MODELS

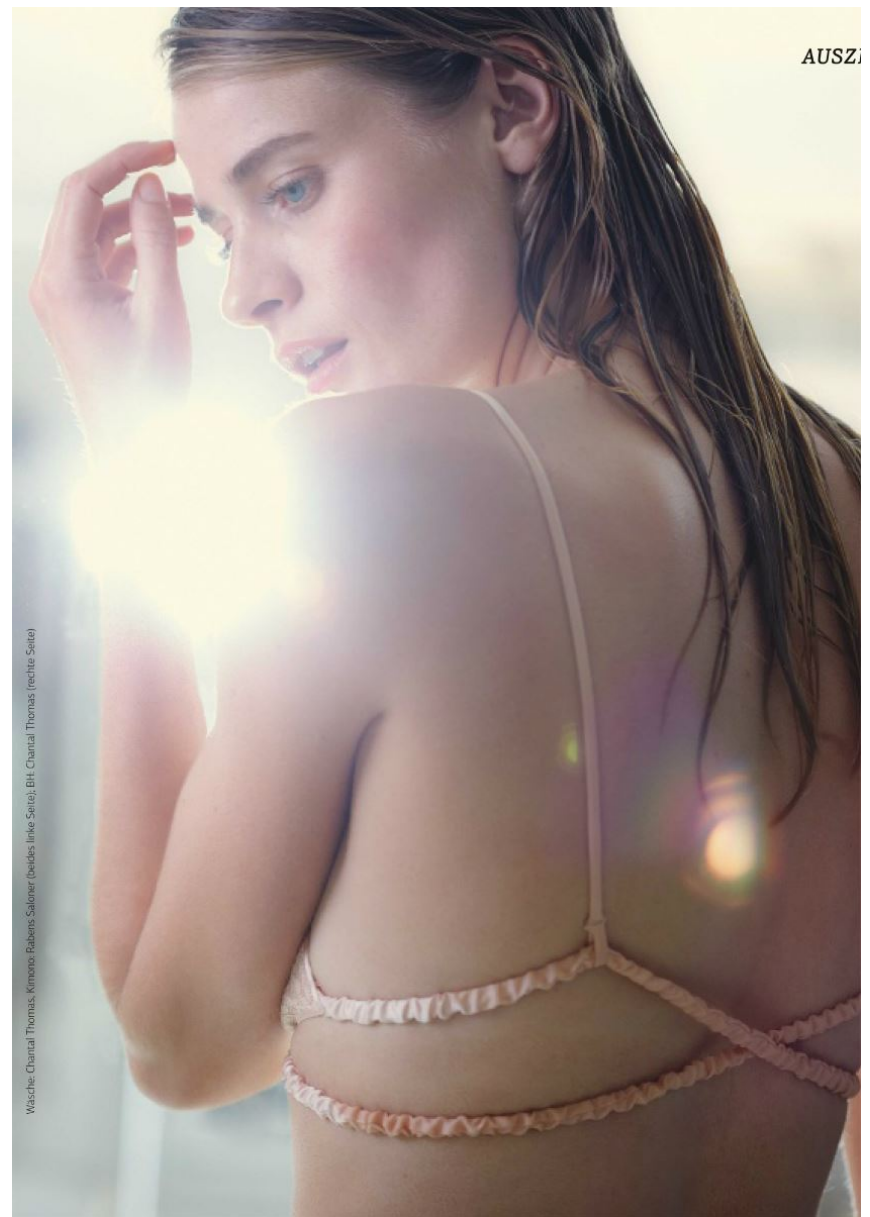
HEIGHT **5' 10.5"** BUST **36"**  
WAIST **26"** HIPS **38"**  
SHOES **8.5** HAIR **BLONDE**  
EYES **BLUE-GREEN**

Hamburg +49 40 413 236 - 0 Berlin +49 30 616 606 - 6  
www.m4models.de





AUSZU



Wäsche: Chantal Thomas, Kimono: Rabens, Saloner (beides linke Seite), BH: Chantal Thomas (rechte Seite)

## ANGELA

GRÖSSE **179** OBERWEITE **92**  
TAILLE **68** HÜFTE **95**  
SCHUHE **40** HAARE **BLOND**  
AUGEN **BLAU-GRÜN**



Hamburg +49 40 413 236 - 0 Berlin +49 30 616 606 - 6  
[www.m4models.de](http://www.m4models.de)

HEIGHT **5' 10.5"** BUST **36"**  
WAIST **26"** HIPS **38"**  
SHOES **8.5** HAIR **BLONDE**  
EYES **BLUE-GREEN**



GRÖSSE **179** OBERWEITE **92**  
TAILLE **68** HÜFTE **95**  
SCHUHE **40** HAARE **BLOND**  
AUGEN **BLAU-GRÜN**



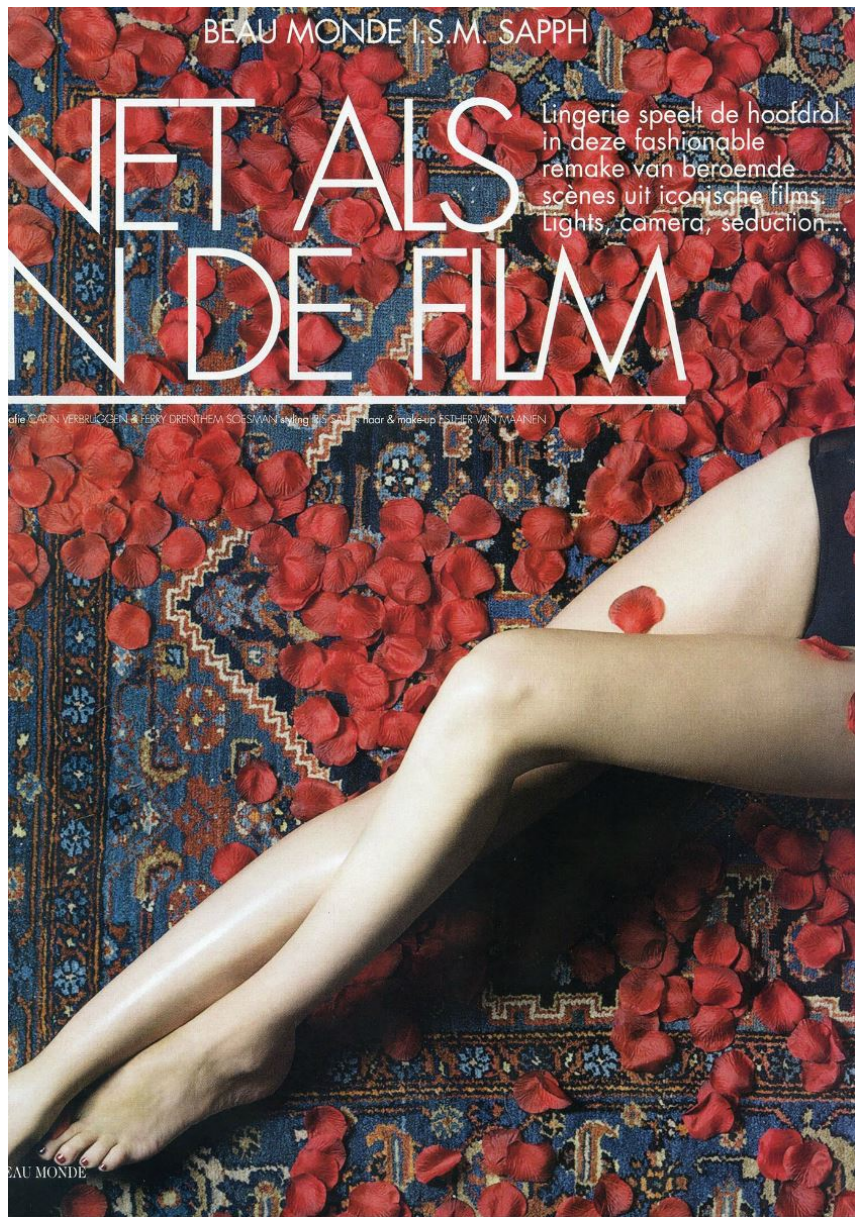
HEIGHT **5' 10.5"** BUST **36"**  
WAIST **26"** HIPS **38"**  
SHOES **8.5** HAIR **BLONDE**  
EYES **BLUE-GREEN**

ANGELA



Hamburg +49 40 413 236 - 0 Berlin +49 30 616 606 - 6  
[www.m4models.de](http://www.m4models.de)





BEAU MONDE | S.M. SAPPH

# NET ALS IN DE FILM

Lingerie speelt de hoofdrol  
in deze fashionable  
remake van beroemde  
scènes uit iconische films  
Lights, camera, seduction...

dithe ZAVIN VERBRUCCEN & FENXY DRENTHEM SOESWAN styling BISSAULT haar & makeup ESTHER VAN TWANEN

BEAU MONDE



AMERICAN BEAUTY  
Badend in rozenblaadjes bracht  
Suvari in 1999 alle bioscoopbez  
het hoofd op hol.

Cropped jasje met blauwgrize stoff  
1€ 65 - Adidas Stellasport, zwarte trian  
en bijpassend broekje, € 49,99 en € 29  
Victoria voor Sapph Beach

BEAU M

## ANGELA

GRÖSSE **179** OBERWEITE **92**  
TAILLE **68** HÜFTE **95**  
SCHUHE **40** HAARE **BLOND**  
AUGEN **BLAU-GRÜN**



Hamburg +49 40 413 236 - 0 Berlin +49 30 616 606 - 6  
www.m4models.de

HEIGHT **5' 10.5"** BUST **36"**  
WAIST **26"** HIPS **38"**  
SHOES **8.5** HAIR **BLONDE**  
EYES **BLUE-GREEN**





GRÖSSE **179** OBERWEITE **92**  
TAILLE **68** HÜFTE **95**  
SCHUHE **40** HAARE **BLOND**  
AUGEN **BLAU-GRÜN**



HEIGHT **5' 10.5"** BUST **36"**  
WAIST **26"** HIPS **38"**  
SHOES **8.5** HAIR **BLONDE**  
EYES **BLUE-GREEN**

ANGELA



Hamburg +49 40 413 236 - 0 Berlin +49 30 616 606 - 6  
[www.m4models.de](http://www.m4models.de)





### BLAUE STUNDEN

Petrolfarbener Kaschmirmantel: Herno, ca. 1200 Euro. Mittelblauer Mohairpulli: Windsor, ca. 300 Euro. Taubenblaues Seidenkleid: Hien Le, ca. 370 Euro. Socken in Petrol: Tom Tailor. Dunkelblaue Loafer mit Kroko-Prägung: H&M.



### NACHTSCHATTEN

Schwarzblauer Jumpsuit aus Leder: H&M Studio, ca. 300 Euro. Baumwollshirt in Indigo-Batik: 81hours, ca. 60 Euro. Umgelegter Pullover aus dunkelblauer Schurwolle: Maerz München, ca. 170 Euro.

BRIGITTE.DE 19/2014 4

## ANGELA

GRÖSSE **179** OBERWEITE **92**  
 TAILLE **68** HÜFTE **95**  
 SCHUHE **40** HAARE **BLOND**  
 AUGEN **BLAU-GRÜN**

**M**  
 MODELS

Hamburg +49 40 413 236 - 0 Berlin +49 30 616 606 - 6  
[www.m4models.de](http://www.m4models.de)

HEIGHT **5' 10.5"** BUST **36"**  
 WAIST **26"** HIPS **38"**  
 SHOES **8.5** HAIR **BLONDE**  
 EYES **BLUE-GREEN**



GRÖSSE **179** OBERWEITE **92**  
TAILLE **68** HÜFTE **95**  
SCHUHE **40** HAARE **BLOND**  
AUGEN **BLAU-GRÜN**

ANGELA



Hamburg +49 40 413 236 - 0 Berlin +49 30 616 606 - 6  
[www.m4models.de](http://www.m4models.de)

HEIGHT **5' 10.5"** BUST **36"**  
WAIST **26"** HIPS **38"**  
SHOES **8.5** HAIR **BLONDE**  
EYES **BLUE-GREEN**