

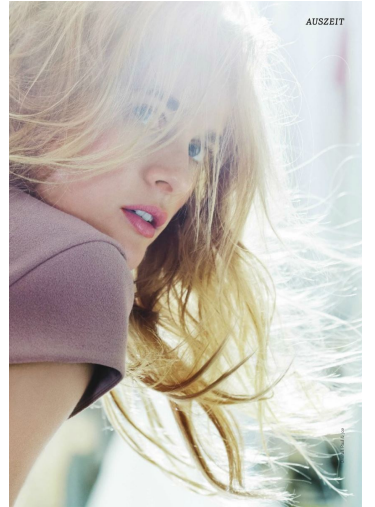
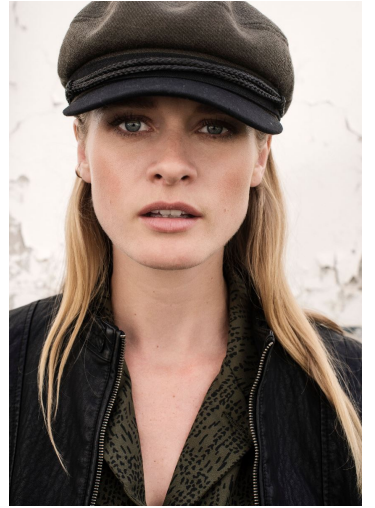


ANGELA

GRÖSSE 179 OBERWEITE 92
 TAILLE 68 HÜFTE 95
 SCHUHE 40 HAARE BLOND
 AUGEN BLAU-GRÜN



HEIGHT 5' 10.5" BUST 36"
 WAIST 26" HIPS 38"
 SHOES 8.5 HAIR BLONDE
 EYES BLUE-GREEN

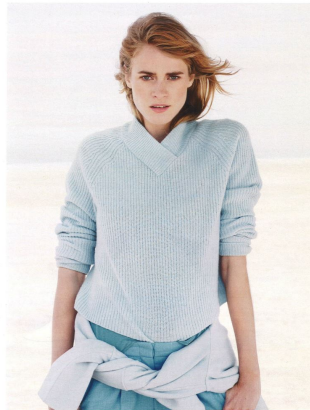


ANGELA

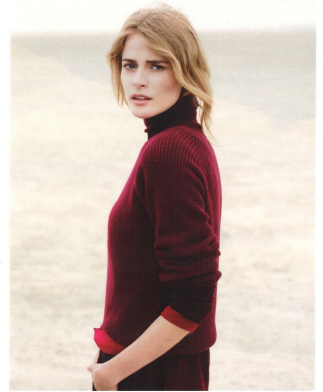
GRÖSSE **179** OBERWEITE **92**
 TAILLE **68** HÜFTE **95**
 SCHUHE **40** HAARE **BLOND**
 AUGEN **BLAU-GRÜN**

M4
 MODELS

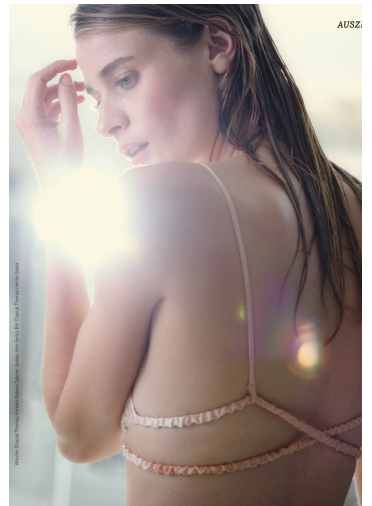
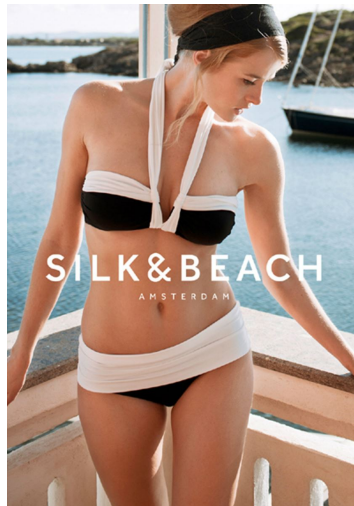
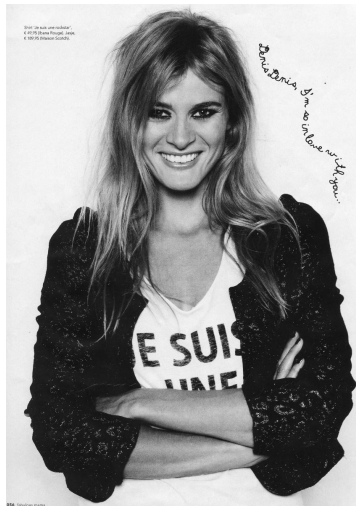
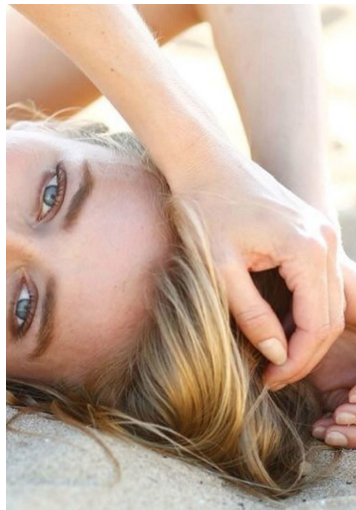
HEIGHT **5' 10.5"** BUST **36"**
 WAIST **26"** HIPS **38"**
 SHOES **8.5** HAIR **BLONDE**
 EYES **BLUE-GREEN**



HIMMELSTÖNE
 Blazer: Polyester/Cotone mit V-Ausschnitt: Ca. ca. 60 Euro, Himmelblauer Eggenhosen: S, € 60, ca. 270 Euro, um die Hüften geschnitten Material mit knöpfbarem Taschenflap: Ca. ca. 80 Euro



BEERENAUSLESE
 Bodysuit: Strickpullover mit Knöpfen, Ausschnitt mit Reißverschluss mit goldfarbenen Kontrast-Overlays: Klein: € 100 und 120 Euro, Dünne: ca. 100 Euro

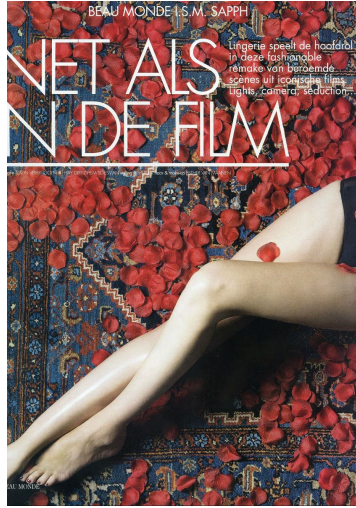


ANGELA

GRÖSSE 179 OBERWEITE 92
 TAILLE 68 HÜFTE 95
 SCHUHE 40 HAARE BLOND
 AUGEN BLAU-GRÜN

M4
 MODELS

HEIGHT 5' 10.5" BUST 36"
 WAIST 26" HIPS 38"
 SHOES 8.5 HAIR BLONDE
 EYES BLUE-GREEN



BLAUE STUNDEN
Perfekte Kachemir: Hülle, ca. 1200 Euro. Kletterer-Blazer aus Wolle, ca. 300 Euro. Taubenhäute Lederjacke: Hülle, ca. 270 Euro. Sonnen-Top: Hülle. Dornblüme-Leder mit Kletter-Blazer: Hülle.



NACHTSCHATTEN
Schwartzbraun-Jumpsuit aus Leder: Hülle. Dornblüme-Leder: Hülle. Blau: Hülle. ca. 80 Euro. Umhängender Pullover aus Dornblüme-Leder: Hülle. Mantele: Hülle, ca. 170 Euro.



ANGELA

GRÖSSE **179** OBERWEITE **92**
TAILLE **68** HÜFTE **95**
SCHUHE **40** HAARE **BLOND**
AUGEN **BLAU-GRÜN**

M4
MODELS

HEIGHT **5' 10.5"** BUST **36"**
WAIST **26"** HIPS **38"**
SHOES **8.5** HAIR **BLONDE**
EYES **BLUE-GREEN**