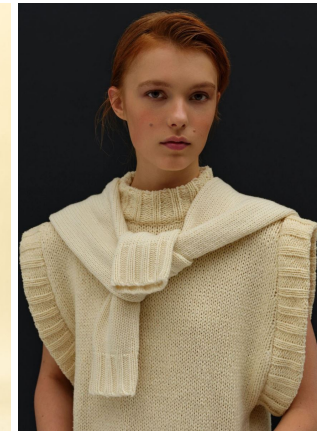
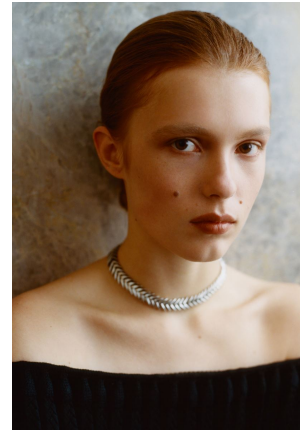




Μπλαούζα από κασμί, **FALCONERI**. Φλόραλα νεγκλιζέ φόρεμα **YAMAMAY**. Αλυσίδες από κίτρινο χρυσό K18, στο αριστερό χέρι Βραχιόλι αλυσίδα από χρυσό K18 από τη σειρά Jaiipur Collection, στο δεξί χέρι Βραχιόλια από κίτρινο χρυσό K18 με χραματιστές πέτρες, και δακτυλίδια από κίτρινο χρυσό K18 με διαμάντια και πολύτιμες πέτρες από τη σειρά Jaiipur Color Collection, όλα **MARCO BICEGO**, Marco Bicego Boutique. Τσιμποδάκια για τα μαλλιά, από προσωπική συλλογή.

TO PEPOTTAZJENWJLWQHMETRO



YEVA

M4
MODELS

YEVA

GRÖSSE **179** OBERWEITE **79**
TAILLE **60** HÜFTE **90**
SCHUHE **41** HAARE **GINGER**
AUGEN **BRAUN-GRÜN**

HEIGHT **5' 10.5"** BUST **31"**
WAIST **23"** HIPS **35"**
SHOES **9.5** HAIR **GINGER**
EYES **HAZEL**

Hamburg +49 40 413 236 - 0 Berlin +49 30 616 606 - 6
www.m4models.de