



OLENA

M
MODELS



GRÖSSE **177** OBERWEITE **81**
TAILLE **60** HÜFTE **88**
SCHUHE **39** HAARE **DUNKELBRAUN**
AUGEN **BLAU**

OLENA

M
MODELS

Hamburg +49 40 413 236 - 0 Berlin +49 30 616 606 - 6
www.m4models.de



HEIGHT **5' 9.5"** BUST **32"**
WAIST **23"** HIPS **35"**
SHOES **7.5** HAIR **DARK BROWN**
EYES **BLUE**



GRÖSSE **177** OBERWEITE **81**
TAILLE **60** HÜFTE **88**
SCHUHE **39** HAARE **DUNKELBRAUN**
AUGEN **BLAU**



HEIGHT **5' 9.5"** BUST **32"**
WAIST **23"** HIPS **35"**
SHOES **7.5** HAIR **DARK BROWN**
EYES **BLUE**

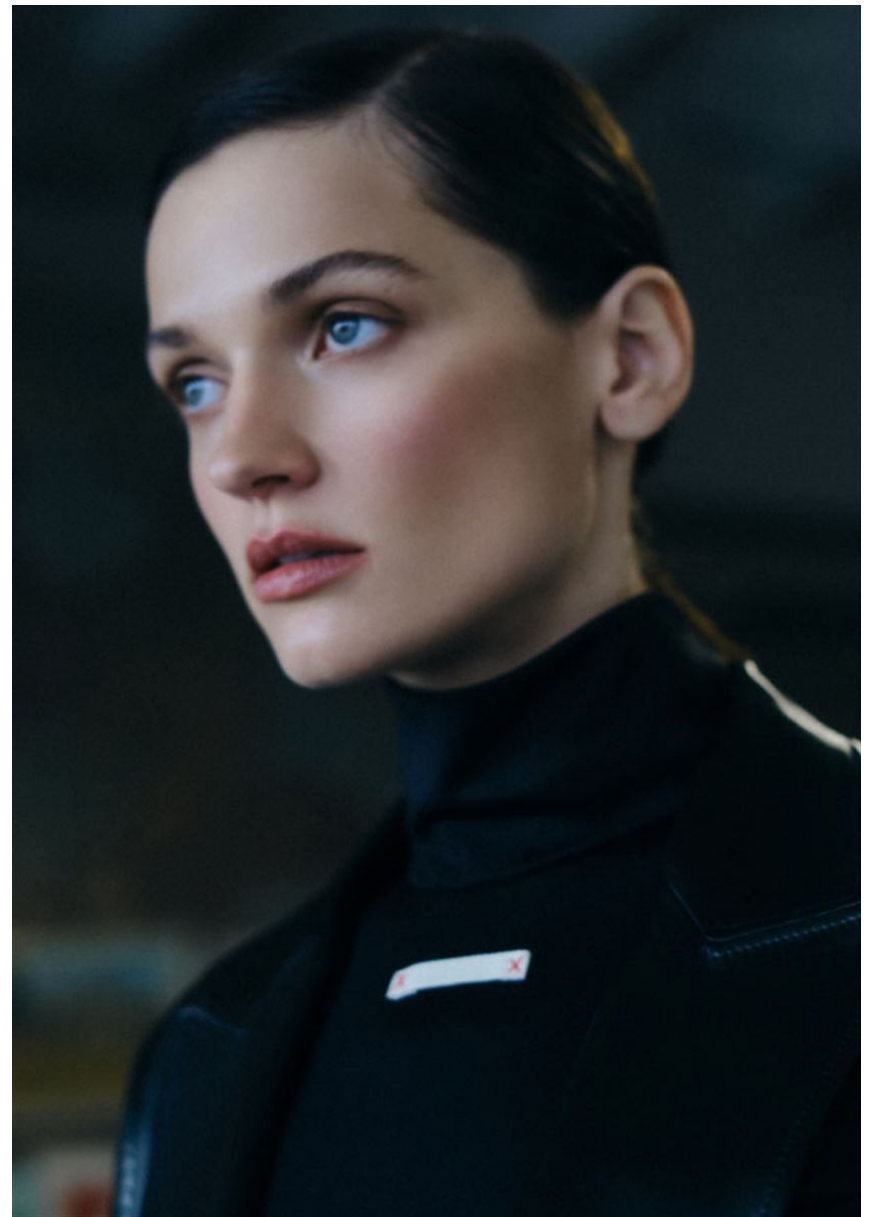
OLENA



Hamburg +49 40 413 236 - 0 Berlin +49 30 616 606 - 6
www.m4models.de



GRÖSSE **177** OBERWEITE **81**
TAILLE **60** HÜFTE **88**
SCHUHE **39** HAARE **DUNKELBRAUN**
AUGEN **BLAU**



HEIGHT **5' 9.5"** BUST **32"**
WAIST **23"** HIPS **35"**
SHOES **7.5** HAIR **DARK BROWN**
EYES **BLUE**

OLENA



Hamburg +49 40 413 236 - 0 Berlin +49 30 616 606 - 6
www.m4models.de



GRÖSSE **177** OBERWEITE **81**
TAILLE **60** HÜFTE **88**
SCHUHE **39** HAARE **DUNKELBRAUN**
AUGEN **BLAU**



OLENA



HEIGHT **5' 9.5"** BUST **32"**
WAIST **23"** HIPS **35"**
SHOES **7.5** HAIR **DARK BROWN**
EYES **BLUE**

Hamburg +49 40 413 236 - 0 Berlin +49 30 616 606 - 6
www.m4models.de



GRÖSSE 177 OBERWEITE 81
 TAILLE 60 HÜFTE 88
 SCHUHE 39 HAARE DUNKELBRAUN
 AUGEN BLAU

OLENA

M
 MODELS

HEIGHT 5' 9.5" BUST 32"
 WAIST 23" HIPS 35"
 SHOES 7.5 HAIR DARK BROWN
 EYES BLUE

Hamburg +49 40 413 236 - 0 Berlin +49 30 616 606 - 6
 www.m4models.de

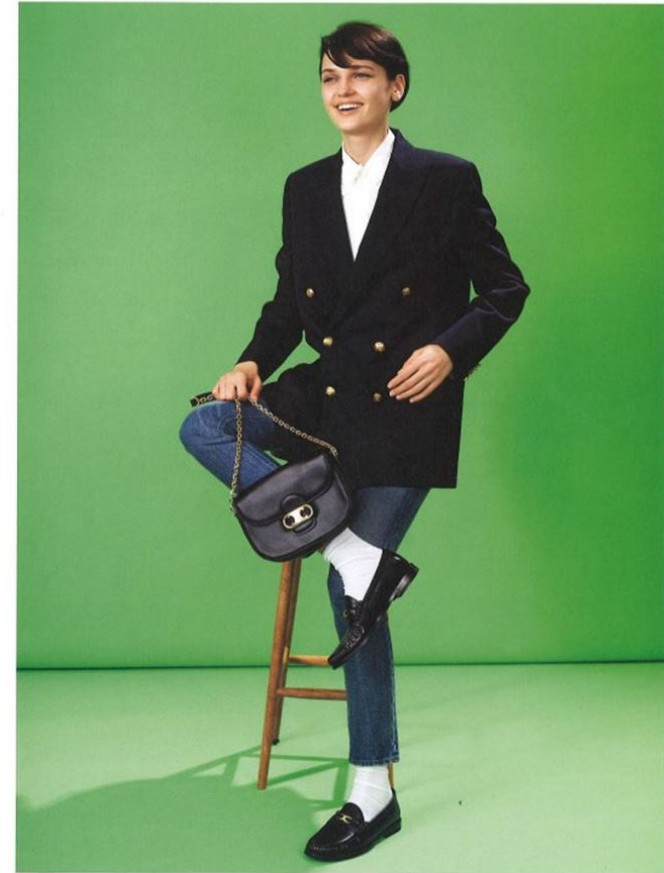
THE CLASSICS

photo : Kenta Sawada styling : Mitsuru Kosonwa (right peace) hair : Yusuke Morioka (right peace)
make-up : Nobuko Marukawa (Pelle Management) model : Olena (m4models)



TIFFANY & CO.

いつの時代もダイヤモンドは永遠の輝き。ラウンドブリリアントカットのダイヤモンドがめしられた18Kローズゴールドのピアスは、耳元で色褪せない輝きを放つ。ピアス [1.16ct] ¥1,880,000、ネックレス [41m・0.17ct] ¥164,000、[81m・0.31ct] ¥540,000 (以上ティファニー/ティファニー・アンド・カンパニー・ジャパン・インタ 00120-488-712) ニット ¥30,000 (ジョン スメドレー/リー・ミルズ ユー・ジュンシー 03-5781-1238) その他スタイリスト私物



CELINE

ダブルブレストやストックチャードショルダーなど、まさしくクラシックな〈セリーヌ〉のジャケット。直線的なボディ、ややオーバーサイズながら女性の体に自然と馴染むように計算されたシルエットが、タイムレスな逸品。ジャケット ¥435,000、ブラウス ¥125,000、デニムパンツ ¥97,000、バッグ ¥340,000、ローファー ¥110,000 *すべて予定価格 (以上セリーヌ バイ エディ・スリマン/セリーヌ ジャパン 03-5414-1401) その他スタイリスト私物

OLENA

M
MODELS

GRÖSSE **177** OBERWEITE **81**
TAILLE **60** HÜFTE **88**
SCHUHE **39** HAARE **DUNKELBRAUN**
AUGEN **BLAU**

HEIGHT **5' 9.5"** BUST **32"**
WAIST **23"** HIPS **35"**
SHOES **7.5** HAIR **DARK BROWN**
EYES **BLUE**



GRÖSSE **177** OBERWEITE **81**
TAILLE **60** HÜFTE **88**
SCHUHE **39** HAARE **DUNKELBRAUN**
AUGEN **BLAU**



HEIGHT **5' 9.5"** BUST **32"**
WAIST **23"** HIPS **35"**
SHOES **7.5** HAIR **DARK BROWN**
EYES **BLUE**

OLENA



Hamburg +49 40 413 236 - 0 Berlin +49 30 616 606 - 6
www.m4models.de

VOGUE



SCHMUCK

Diese Seite: „Dante's Shadow“-Ohrhänger aus goldplattierter Bronze mit je einer Süßwasserbarockperle, um 420 €, von **ALIGHIERI**. Linke Seite: Vergoldetes Gliederarmband, um 180 €, von **AIGNER**. Lidschatten „Ombre Première Scintillance“, Lippenstift „Rouge Coco Shine Intime“ und Nagellack „Le Vernis Cris Obscure“ von **CHANEL**.

23

GRÖSSE **177** OBERWEITE **81**
TAILLE **60** HÜFTE **88**
SCHUHE **39** HAARE **DUNKELBRAUN**
AUGEN **BLAU**

OLENA

M
MODELS

Hamburg +49 40 413 236 - 0 Berlin +49 30 616 606 - 6
www.m4models.de



22

VOGUE MAGAZIN SEPT 2018

HEIGHT **5' 9.5"** BUST **32"**
WAIST **23"** HIPS **35"**
SHOES **7.5** HAIR **DARK BROWN**
EYES **BLUE**



GRÖSSE **177** OBERWEITE **81**
TAILLE **60** HÜFTE **88**
SCHUHE **39** HAARE **DUNKELBRAUN**
AUGEN **BLAU**



HEIGHT **5' 9.5"** BUST **32"**
WAIST **23"** HIPS **35"**
SHOES **7.5** HAIR **DARK BROWN**
EYES **BLUE**

OLENA



Hamburg +49 40 413 236 - 0 Berlin +49 30 616 606 - 6
www.m4models.de



Here & Opposite:
Blouse, Skirt Minc
Shoes Cesare Casadei
Socks Wolford



Here & Opposite:
Dress Tomasz Osolinski
Shoes Mask

OLENA



GRÖSSE **177** OBERWEITE **81**
TAILLE **60** HÜFTE **88**
SCHUHE **39** HAARE **DUNKELBRAUN**
AUGEN **BLAU**

HEIGHT **5' 9.5"** BUST **32"**
WAIST **23"** HIPS **35"**
SHOES **7.5** HAIR **DARK BROWN**
EYES **BLUE**

Hamburg +49 40 413 236 - 0 Berlin +49 30 616 606 - 6
www.m4models.de



GRÖSSE **177** OBERWEITE **81**
 TAILLE **60** HÜFTE **88**
 SCHUHE **39** HAARE **DUNKELBRAUN**
 AUGEN **BLAU**

OLENA

M
 MODELS

Hamburg +49 40 413 236 - 0 Berlin +49 30 616 606 - 6
www.m4models.de

HEIGHT **5' 9.5"** BUST **32"**
 WAIST **23"** HIPS **35"**
 SHOES **7.5** HAIR **DARK BROWN**
 EYES **BLUE**



GRÖSSE **177** OBERWEITE **81**
TAILLE **60** HÜFTE **88**
SCHUHE **39** HAARE **DUNKELBRAUN**
AUGEN **BLAU**



HEIGHT **5' 9.5"** BUST **32"**
WAIST **23"** HIPS **35"**
SHOES **7.5** HAIR **DARK BROWN**
EYES **BLUE**

OLENA



Hamburg +49 40 413 236 - 0 Berlin +49 30 616 606 - 6
www.m4models.de



GRÖSSE **177** OBERWEITE **81**
TAILLE **60** HÜFTE **88**
SCHUHE **39** HAARE **DUNKELBRAUN**
AUGEN **BLAU**

OLENA



Hamburg +49 40 413 236 - 0 Berlin +49 30 616 606 - 6
www.m4models.de



HEIGHT **5' 9.5"** BUST **32"**
WAIST **23"** HIPS **35"**
SHOES **7.5** HAIR **DARK BROWN**
EYES **BLUE**



GRÖSSE **177** OBERWEITE **81**
TAILLE **60** HÜFTE **88**
SCHUHE **39** HAARE **DUNKELBRAUN**
AUGEN **BLAU**



HEIGHT **5' 9.5"** BUST **32"**
WAIST **23"** HIPS **35"**
SHOES **7.5** HAIR **DARK BROWN**
EYES **BLUE**

OLENA



Hamburg +49 40 413 236 - 0 Berlin +49 30 616 606 - 6
www.m4models.de



GEGENSÄTZE ZIEHEN SICH AN

Wer hätte gedacht, dass Khaki und Gold so eine mega Lidschatten-Kombi sind? Hier wurde ein goldener Ton in den Innenwinkel gepresst und ein Lidschatten in Khaki auf der äußeren Lidhälfte platziert. „Natürlich darf in der Weihnachtszeit der Glow nicht zu kurz kommen. Ich gebe deshalb gern noch etwas Highlighter auf die Wangen und den Nasenrücken“, so Dior-Experte Norman Pohl.

Kette, Ohrringe, Handschuhe, Kleid, Gürtel, Chaps und Schuhe: alles von Dior



GOthic GLAM

Wow, wie verrucht und mysteriös wirkt bitte dieser dramatische Abendlook? Der Dior-Experte rät: „Vom Wimpernkranz beginnend, verblende ich ein Dunkelbraun bis hoch zu den Augenbrauen. Auf das bewegliche Lid gebe ich einen leicht silbernen Mauveton, der fängt das Licht optimal ein.“ Schließlich ein Hauch Lippenstift auf die Lippenmitte – that's it!

Rock, Fächer, Kette: alles von Dior

OLENA



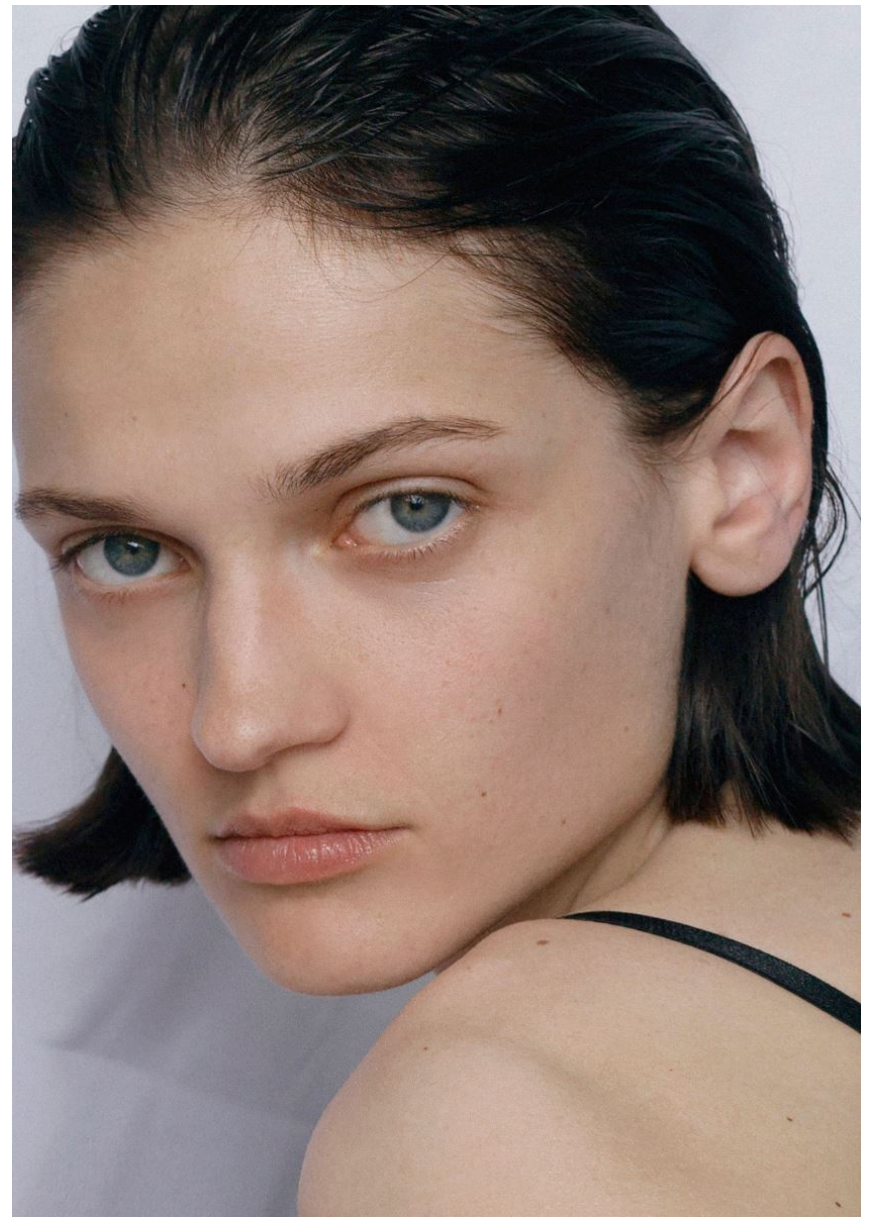
GRÖSSE **177** OBERWEITE **81**
 TAILLE **60** HÜFTE **88**
 SCHUHE **39** HAARE **DUNKELBRAUN**
 AUGEN **BLAU**

HEIGHT **5' 9.5"** BUST **32"**
 WAIST **23"** HIPS **35"**
 SHOES **7.5** HAIR **DARK BROWN**
 EYES **BLUE**

Hamburg +49 40 413 236 - 0 Berlin +49 30 616 606 - 6
 www.m4models.de



GRÖSSE **177** OBERWEITE **81**
TAILLE **60** HÜFTE **88**
SCHUHE **39** HAARE **DUNKELBRAUN**
AUGEN **BLAU**



OLENA



HEIGHT **5' 9.5"** BUST **32"**
WAIST **23"** HIPS **35"**
SHOES **7.5** HAIR **DARK BROWN**
EYES **BLUE**

Hamburg +49 40 413 236 - 0 Berlin +49 30 616 606 - 6
www.m4models.de

Bazaar

STYLE GUIDE

dressy belted coat
No.1

脱オーバーサイズで
ドレスのように着るコート



GUIDE FOR MINIMAL CHIC

シックの先をいく
新解釈ミニマル

じわじわと浸透してきている
ミニマルスタイルの流れ。
きれいなシルエット選びや
ちょっとしたエッジの利かせ方で、
超シックなアイテムを今年らしく、
スタイリッシュに着こなしてみない？

Photographs by
Yusuke Miyazaki

体が泳ぐほどのオーバーサイズから
ジャストサイズの傾向へ。
この冬コートを新鮮に着こなすなら、
オーセンティックなウールの
ベルテッドコートを選んでみて。
インナーは主張せず、コート自体が主役。
ドレスのようにきちんと着たら、
真っ白なロングブーツでエッジを
利かせるのを忘れなく。
コート ¥353,000 Stella McCartney
ベージュトップ ¥17,500
Junya Watanabe Comme des Garçons
ピアス ¥24,000 Tomwood
リング ¥230,000 Heana Makri
ブーツ ¥171,000 Jil Sander

STYLE GUIDE

cool jacket style
No.2

超シンプルジャケットに
控えめなエッセンスをON



フロントボタンを見せず、ポケットもなし。
ディテールをとことん省いた
テーラードジャケットがあれば、
ミニマルスタイルは上手のもの。
ただし「味気ないスタイル」で
終わらないよう、ウエストシェイプの
美しいシルエットにこだわって、
合わせるタイトスカートは
表情のあるレザーでひと着プラス。
ジャケット ¥260,000
レザースカート ¥650,000
Bottega Veneta
シースルーニット ¥28,000 Toga
パンプス ¥114,000
Gianvito Rossi

harpersbazaar.jp

82

OLENA

M
MODELS

GRÖSSE 177 OBERWEITE 81
TAILLE 60 HÜFTE 88
SCHUHE 39 HAARE DUNKELBRAUN
AUGEN BLAU

HEIGHT 5' 9.5" BUST 32"
WAIST 23" HIPS 35"
SHOES 7.5 HAIR DARK BROWN
EYES BLUE

Hamburg +49 40 413 236 - 0 Berlin +49 30 616 606 - 6
www.m4models.de



zdjęcia
AGNIESZKA
KULESZA
& ŁUKASZ PIK

stylizacja
MAJA
NASKRĘTSKA

Dekadencki DENIM

GRÖSSE 177 OBERWEITE 81
TAILLE 60 HÜFTE 88
SCHUHE 39 HAARE DUNKELBRAUN
AUGEN BLAU

OLENA

M
MODELS

Hamburg +49 40 413 236 - 0 Berlin +49 30 616 606 - 6
www.m4models.de

ELLE
moda

redaguje
MARCIN
ŚWIDEREK



Zakiet,
sukienka,
biżuteria
CHANEL

inspiracje
kolekcje
akcesoria

KONTROLOWANA IMPROWIZACJA

Mniej znaczy więcej? Nie w tym sezonie. Zgoda, od lat tłumaczyliśmy, aby w budowaniu stylizacji zachować rozsądek, ale tej wiosny projektanci postanowili zaszałeć i dla odmiany nonszalancko wymieszać z sobą najbardziej charakterystyczne elementy garderoby. Taki eklektyczny miks zdominował kolekcje Marni, Gucci i Kenzo. A także wiele z looków w naszej sesji. Zestawienie chanelowskiego zakietu w kregu, dzisiejsz z ozdobnymi falbanami i azurowej sukienki; wydaje się ryzykowne, a jednak działa. Co takim razie mówią nam kreatorzy? Nie bój się efektu „wow”, odważnie łącz to, co do tej pory wydawało ci się nie do zgrania, i pozwól sobie na improwizację. Po to jest moda.

HEIGHT 5' 9.5" BUST 32"
WAIST 23" HIPS 35"
SHOES 7.5 HAIR DARK BROWN
EYES BLUE



GRÖSSE **177** OBERWEITE **81**
TAILLE **60** HÜFTE **88**
SCHUHE **39** HAARE **DUNKELBRAUN**
AUGEN **BLAU**

OLENA

M
MODELS

HEIGHT **5' 9.5"** BUST **32"**
WAIST **23"** HIPS **35"**
SHOES **7.5** HAIR **DARK BROWN**
EYES **BLUE**

Hamburg +49 40 413 236 - 0 Berlin +49 30 616 606 - 6
www.m4models.de



GRÖSSE **177** OBERWEITE **81**
TAILLE **60** HÜFTE **88**
SCHUHE **39** HAARE **DUNKELBRAUN**
AUGEN **BLAU**

OLENA

M
MODELS

Hamburg +49 40 413 236 - 0 Berlin +49 30 616 606 - 6
www.m4models.de

HEIGHT **5' 9.5"** BUST **32"**
WAIST **23"** HIPS **35"**
SHOES **7.5** HAIR **DARK BROWN**
EYES **BLUE**