



AKETCH JOY WINNIE





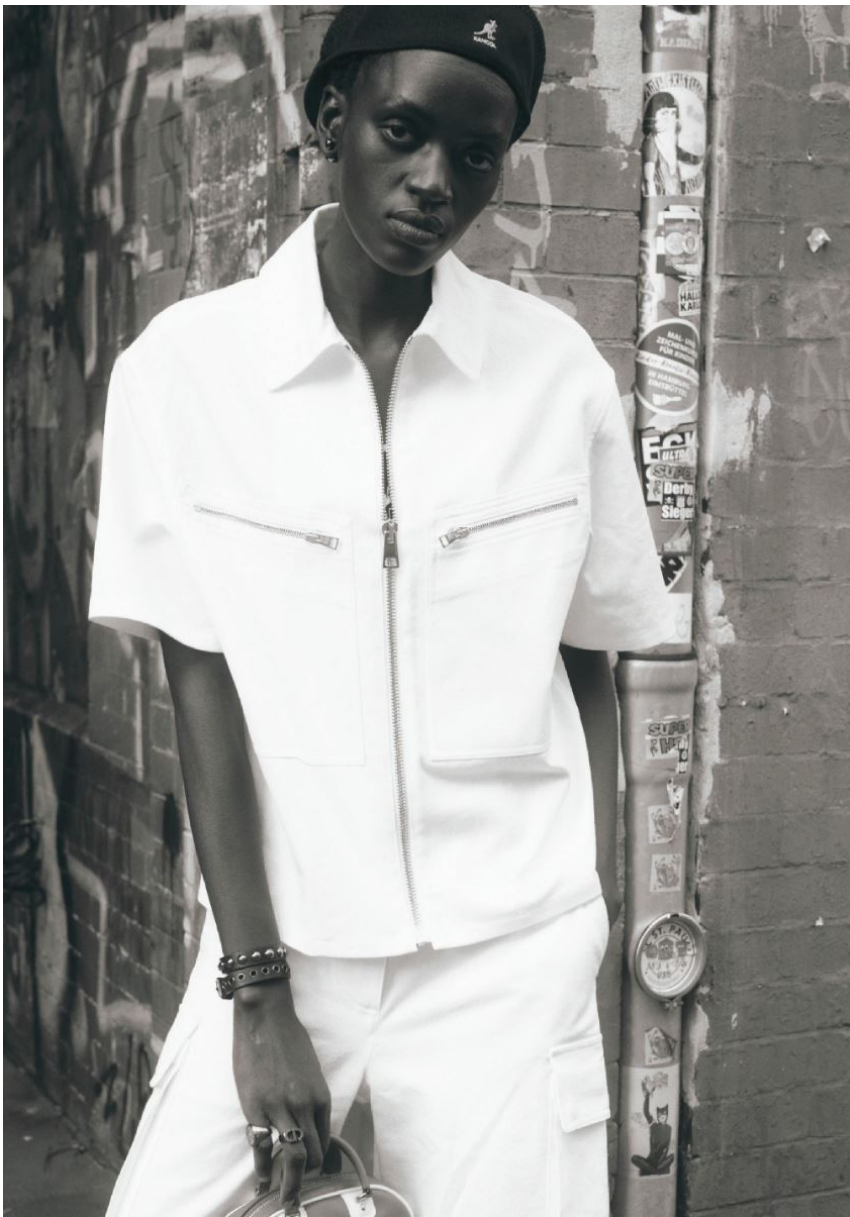
# AKETCH JOY WINNIE

GRÖSSE **178** OBERWEITE **79**  
 TAILLE **59** HÜFTE **89**  
 SCHUHE **41** HAARE **SCHWARZ**  
 AUGEN **BRAUN**



Hamburg +49 40 413 236 - 0 Berlin +49 30 616 606 - 6  
[www.m4models.de](http://www.m4models.de)

HEIGHT **5' 10"** BUST **31"**  
 WAIST **23"** HIPS **35"**  
 SHOES **10** HAIR **BLACK**  
 EYES **BROWN**



**Diese Seite:** Tasha (li.); Jacke aus Lederimitat: **Nanushka**. Strick-Polo: **Sandro Paris**. Trainingshose: **Adidas**. Rollschuhe: **Impala Skates**. Fischerhut: **Kangol**. Gibril (Mi.); Lederjacke mit Fransen: **Philosophy di Lorenzo Serafini** über mytheresa.com. Mesh-Top mit Animal-Print: **Drykorn**. Wide-Leg-Jeans: **Scotch & Soda**. Rollschuhe: **Impala Skates**. Aketch (re.); Tranchocost aus Leder: **2nd Day**. Bluse: **Marciano by Guess**. Retro-Leggings: **Karl Kanl**. Rollschuhe: **Impala Skates**. Baret: **H&M**. Ohrhinge auf dieser und allen weiteren Seiten: privat.

**Rechte Seite:** Gibril: College-Jacke mit Aufnäher, knielanger Rock aus Seide: beide **Louis Vuitton**. Top: privat. Patchwork-Mules: **Maison Margiela**. Armband: **Palm Angels**. Ghettoblaster: **70's Stereo** (Hamburg)

10

## AKETCH JOY WINNIE

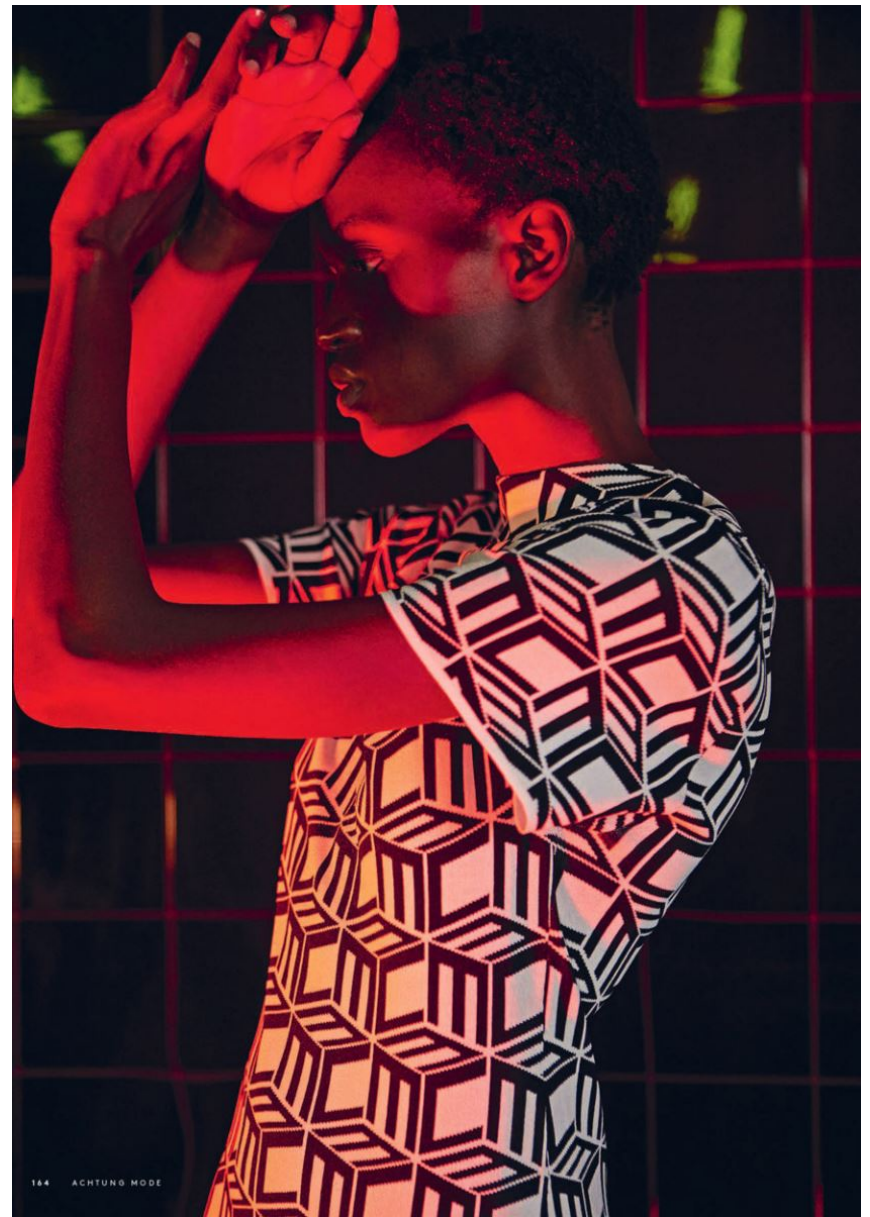
GRÖSSE **178** OBERWEITE **79**  
 TAILLE **59** HÜFTE **89**  
 SCHUHE **41** HAARE **SCHWARZ**  
 AUGEN **BRAUN**

**M**  
 MODELS

Hamburg +49 40 413 236 - 0 Berlin +49 30 616 606 - 6  
[www.m4models.de](http://www.m4models.de)

HEIGHT **5' 10"** BUST **31"**  
 WAIST **23"** HIPS **35"**  
 SHOES **10** HAIR **BLACK**  
 EYES **BROWN**





## AKETCH JOY WINNIE

GRÖSSE **178** OBERWEITE **79**  
TAILLE **59** HÜFTE **89**  
SCHUHE **41** HAARE **SCHWARZ**  
AUGEN **BRAUN**

**M**  
MODELS

Hamburg +49 40 413 236 - 0 Berlin +49 30 616 606 - 6  
[www.m4models.de](http://www.m4models.de)

HEIGHT **5' 10"** BUST **31"**  
WAIST **23"** HIPS **35"**  
SHOES **10** HAIR **BLACK**  
EYES **BROWN**



Linke Seite: Unter dem leicht aus-  
gestellten Lederrock mit Shear-  
ling-Besatz wird ein Catsuit aus  
genustertem Strick getragen.  
Darüber passt ein Teddy-Mantel im  
Materialmix: Rock und Catsuit  
(sowie die Boots), beides von  
**Kenzo**, Preise auf Anfrage. Mantel  
von **Max Mara**, um 2485 Euro.  
Brille (auch auf den folgenden  
Seiten): **Bottega Veneta**

Diese Seite: Bestickte XL-Weste  
und Strickpullunder mit Kapuze  
und einem Fries-Motiv aus Jacquard.  
Alles von **Louis Vuitton**, um 4900  
und 3200 Euro.

1ADAME - November 2021

## AKETCH JOY WINNIE

GRÖSSE **178** OBERWEITE **79**  
TAILLE **59** HÜFTE **89**  
SCHUHE **41** HAARE **SCHWARZ**  
AUGEN **BRAUN**

**M**  
MODELS

Hamburg +49 40 413 236 - 0 Berlin +49 30 616 606 - 6  
[www.m4models.de](http://www.m4models.de)

HEIGHT **5' 10"** BUST **31"**  
WAIST **23"** HIPS **35"**  
SHOES **10** HAIR **BLACK**  
EYES **BROWN**





GRÖSSE **178** OBERWEITE **79**  
TAILLE **59** HÜFTE **89**  
SCHUHE **41** HAARE **SCHWARZ**  
AUGEN **BRAUN**



HEIGHT **5' 10"** BUST **31"**  
WAIST **23"** HIPS **35"**  
SHOES **10** HAIR **BLACK**  
EYES **BROWN**

## AKETCH JOY WINNIE

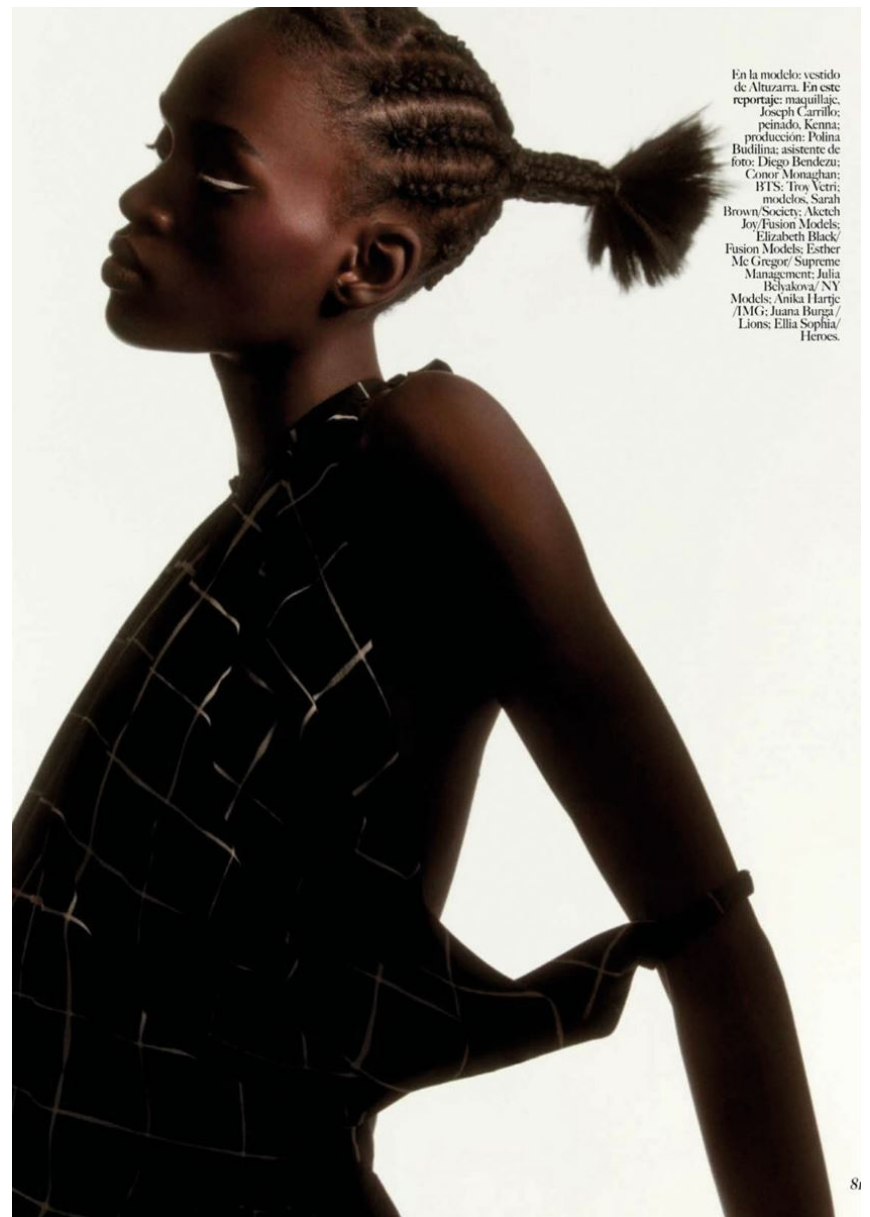


Hamburg +49 40 413 236 - 0 Berlin +49 30 616 606 - 6  
[www.m4models.de](http://www.m4models.de)



El corte adquiere mucho protagonismo, ya que las capas largas favorecen más la estructura a la melena. Lo principal es tener en cuenta la geometría del rostro y poner énfasis en los volúmenes a la hora de cortar. En la modelo: vestido de lunares, de Balenciaga.

7



En la modelo: vestido de Altuzarra. En este reportaje: maquillaje, Joseph Carrillo; peinado, Kenna; producción: Polina Budilina; asistente de foto: Diego Bendezu; Color: Monaghan; BTS: Troy Vetri; modelos, Sarah Brown/Socien; Aketch Joy/Fusion Models; Elizabeth Black/Fusion Models; Esther Mc Gregor/Supreme Management; Julia Belyakova/NY Models; Anika Hargreaves/IMG; Juana Burga/Lions; Ella Sophia/Heroes.

8

## AKETCH JOY WINNIE

GRÖSSE **178** OBERWEITE **79**  
 TAILLE **59** HÜFTE **89**  
 SCHUHE **41** HAARE **SCHWARZ**  
 AUGEN **BRAUN**



Hamburg +49 40 413 236 - 0 Berlin +49 30 616 606 - 6  
[www.m4models.de](http://www.m4models.de)

HEIGHT **5' 10"** BUST **31"**  
 WAIST **23"** HIPS **35"**  
 SHOES **10** HAIR **BLACK**  
 EYES **BROWN**





GRÖSSE **178** OBERWEITE **79**  
TAILLE **59** HÜFTE **89**  
SCHUHE **41** HAARE **SCHWARZ**  
AUGEN **BRAUN**



**PRABAL GURUNG**  
NEW YORK

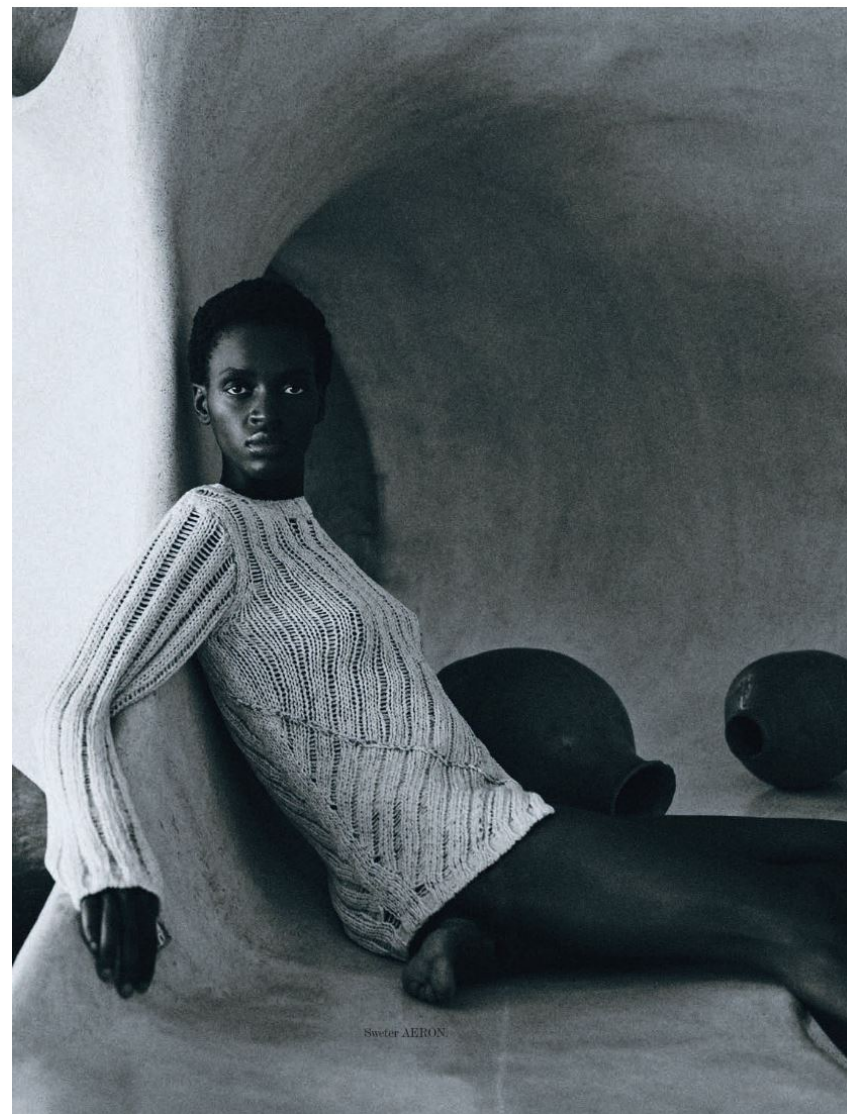
AKETCH JOY WINNIE



Hamburg +49 40 413 236 - 0 Berlin +49 30 616 606 - 6  
[www.m4models.de](http://www.m4models.de)

HEIGHT **5' 10"** BUST **31"**  
WAIST **23"** HIPS **35"**  
SHOES **10** HAIR **BLACK**  
EYES **BROWN**





## AKETCH JOY WINNIE

GRÖSSE **178** OBERWEITE **79**  
 TAILLE **59** HÜFTE **89**  
 SCHUHE **41** HAARE **SCHWARZ**  
 AUGEN **BRAUN**

**M**  
 MODELS

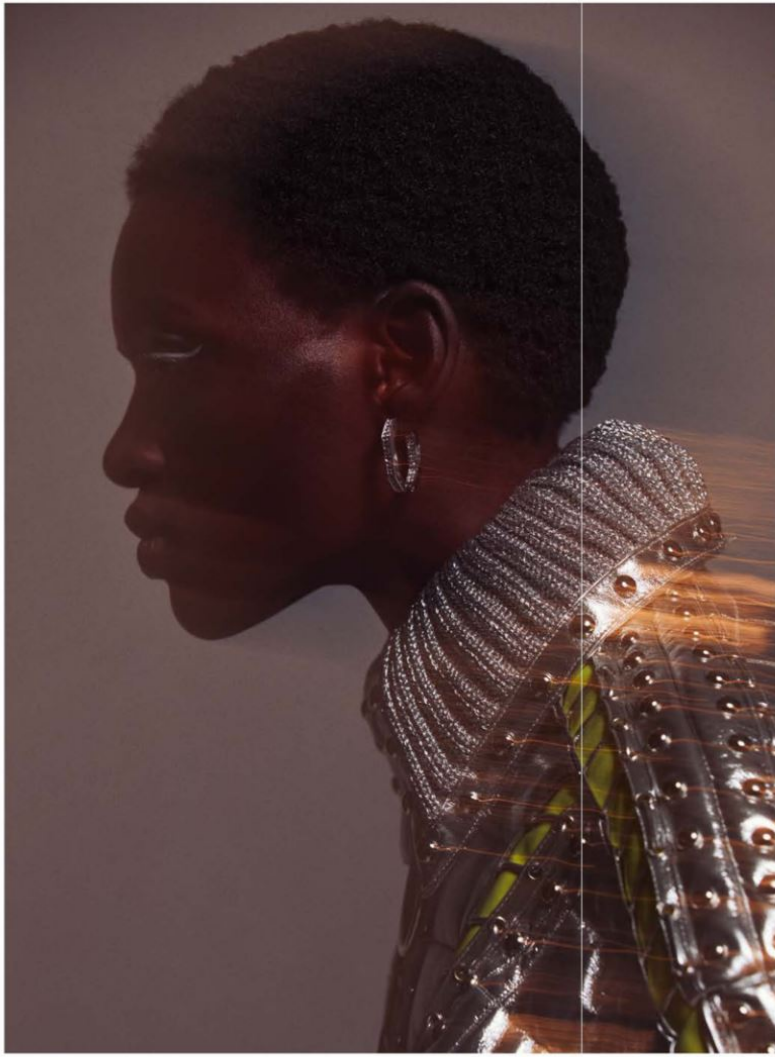
Hamburg +49 40 413 236 - 0 Berlin +49 30 616 606 - 6  
[www.m4models.de](http://www.m4models.de)

HEIGHT **5' 10"** BUST **31"**  
 WAIST **23"** HIPS **35"**  
 SHOES **10** HAIR **BLACK**  
 EYES **BROWN**



Linke Seite: Colour-Blocking-Kombi aus einem Daunenmantel in Knallorange, einem Rock in Knallgelb und einem Rollkragpullover in Knallgrün. Rock und Top, beides von **Plan C**, um 490 und 550 Euro. Gestepter Mantel, von **Marc Cain**, um 600 Euro

Diese Seite: Die wattierte Patchwork-Hose findet in dem verkürzten Jacquard-Sweater im Mustermix den perfekten Styling-Partner. Ein lässiger Mantel aus Cashmere-Shearing komplettiert den urbanen Après-Ski-Look. Hose und Top, beides von **Etro**, um 1190 und 730 Euro. Mantel von **Brunello Cucinelli**, um 13 900 Euro. Boots: **Timberland**. Schalkrägen: **Luiza Cerano**. Ohrhänge: **Swarovski**. Gürtel: privat



1ADAME - November 2021

# AKETCH JOY WINNIE

GRÖSSE **178** OBERWEITE **79**  
 TAILLE **59** HÜFTE **89**  
 SCHUHE **41** HAARE **SCHWARZ**  
 AUGEN **BRAUN**



Hamburg +49 40 413 236 - 0 Berlin +49 30 616 606 - 6  
[www.m4models.de](http://www.m4models.de)

HEIGHT **5' 10"** BUST **31"**  
 WAIST **23"** HIPS **35"**  
 SHOES **10** HAIR **BLACK**  
 EYES **BROWN**



Photography: Lisa Jade at Aketch Management Styling: Concha Berg at Aketch Management Hair: Nikita Tapira at Dee Management using Kérastase Make-up: William Murphy at Aketch Management using Make Up Forever Makeup Artist: Achille using Elise Hübner Artist: Joy at Fusion Models Photo Assistant: Heather Arthur Styling Assistant: Adam van Ooster and Maria Boga



Tatler  
Style  
09



Tatler  
Style  
09

## AKETCH JOY WINNIE

GRÖSSE **178** OBERWEITE **79**  
TAILLE **59** HÜFTE **89**  
SCHUHE **41** HAARE **SCHWARZ**  
AUGEN **BRAUN**

**M**  
MODELS

Hamburg +49 40 413 236 - 0 Berlin +49 30 616 606 - 6  
[www.m4models.de](http://www.m4models.de)

HEIGHT **5' 10"** BUST **31"**  
WAIST **23"** HIPS **35"**  
SHOES **10** HAIR **BLACK**  
EYES **BROWN**



**3. ICH ZEIGE  
GERNE, WAS  
ICH HABE –  
IM KLEIDER-  
SCHRANK!**

Modeverrückte? Weiter so! Glücklicherweise sind die Designer auf Ihrer Seite. Selbst casual Teile wie Anzughosen gibt es jetzt in Neon-Farben. Gerade im Mix mit allen Ihren anderen farbigen Lieblingsteilen sind sie der Knaller.

Jacke und Rock, beides von Kolor. Darunter: Strickpullover von Mare Cain. Anzughose von Victoria Beckham. Flats: Dries Van Noten



**2. ICH TANZE  
AUF JEDER PARTY  
– UND IM REGEN!**

Rüschen elegant brechen? Cooler (und meistens auch persönlicher) wird's mit roughen Teilen in – genau – Neon. Unerwartet: Trekkingjacke statt Bolero und stabile Absätze statt Kitten Heels. Volare!

Jacke und Cap, beides von Versus Versace. Top von Dawei. Rock von Max Mara. Pumps: Miu Miu

**AKETCH JOY WINNIE**

GRÖSSE **178** OBERWEITE **79**  
TAILLE **59** HÜFTE **89**  
SCHUHE **41** HAARE **SCHWARZ**  
AUGEN **BRAUN**



Hamburg +49 40 413 236 - 0 Berlin +49 30 616 606 - 6  
[www.m4models.de](http://www.m4models.de)

HEIGHT **5' 10"** BUST **31"**  
WAIST **23"** HIPS **35"**  
SHOES **10** HAIR **BLACK**  
EYES **BROWN**





GRÖSSE **178** OBERWEITE **79**  
TAILLE **59** HÜFTE **89**  
SCHUHE **41** HAARE **SCHWARZ**  
AUGEN **BRAUN**



HEIGHT **5' 10"** BUST **31"**  
WAIST **23"** HIPS **35"**  
SHOES **10** HAIR **BLACK**  
EYES **BROWN**

## AKETCH JOY WINNIE



Hamburg +49 40 413 236 - 0 Berlin +49 30 616 606 - 6  
[www.m4models.de](http://www.m4models.de)



## AKETCH JOY WINNIE

GRÖSSE **178** OBERWEITE **79**  
 TAILLE **59** HÜFTE **89**  
 SCHUHE **41** HAARE **SCHWARZ**  
 AUGEN **BRAUN**



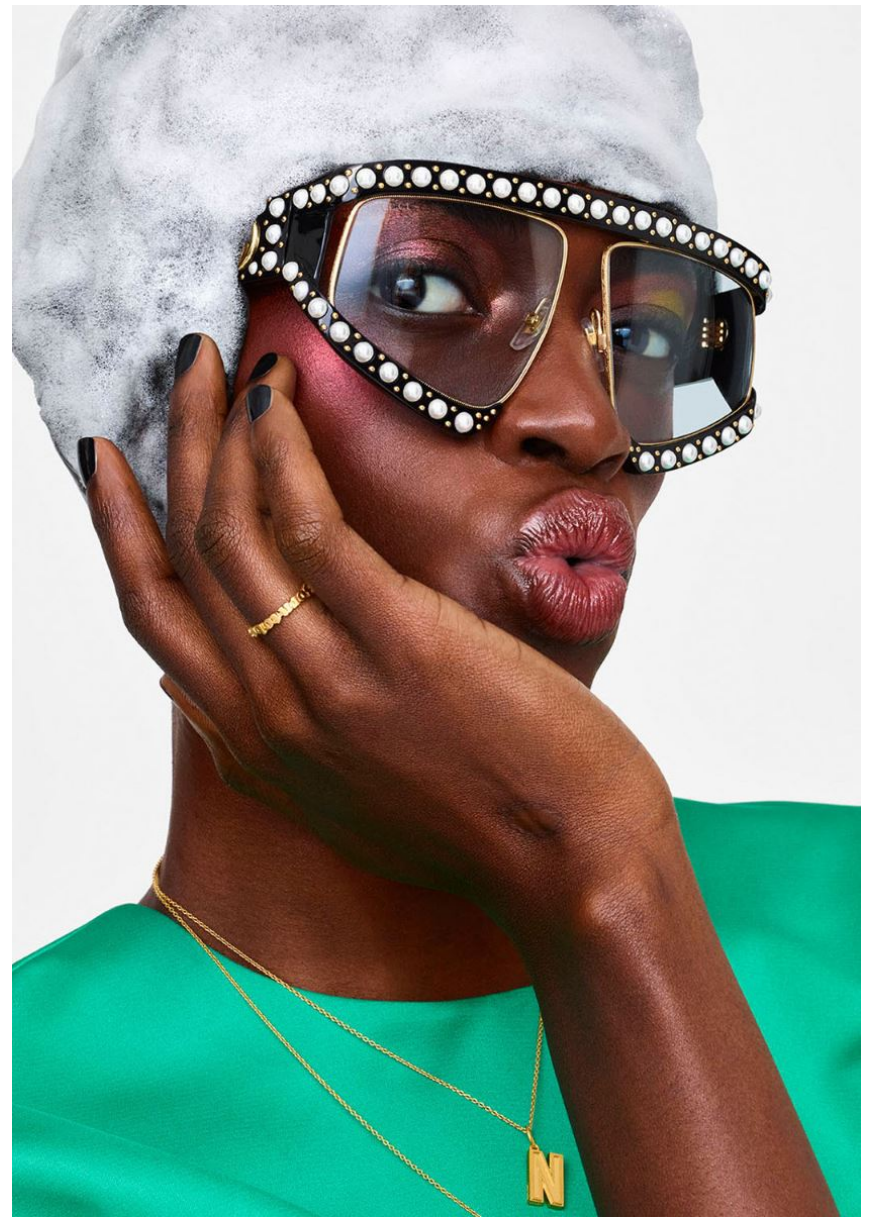
Hamburg +49 40 413 236 - 0 Berlin +49 30 616 606 - 6  
[www.m4models.de](http://www.m4models.de)

HEIGHT **5' 10"** BUST **31"**  
 WAIST **23"** HIPS **35"**  
 SHOES **10** HAIR **BLACK**  
 EYES **BROWN**





GRÖSSE **178** OBERWEITE **79**  
TAILLE **59** HÜFTE **89**  
SCHUHE **41** HAARE **SCHWARZ**  
AUGEN **BRAUN**



HEIGHT **5' 10"** BUST **31"**  
WAIST **23"** HIPS **35"**  
SHOES **10** HAIR **BLACK**  
EYES **BROWN**

## AKETCH JOY WINNIE



Hamburg +49 40 413 236 - 0 Berlin +49 30 616 606 - 6  
[www.m4models.de](http://www.m4models.de)





Model: Aketch Joy Winnie für  
M4 Models, Haare & Make-up: Arzu  
Kürak für Agentur Phoenix mit  
Produktion von MAC, Produktions-  
assistenz: Carmen Förber  
PRODUKTION: NATALIE FANCHOT

Diese Seite:  
Unter die XL-Weite mit aberschnittene  
Schultern und orangefarbenen,  
wattierten Innenfutter ist ein pinkfar-  
bened Plüschkleid mit Bindebuckle zu et-  
nem kürzer geschnittenen Seidenkleid  
gestylt. Alles, auch die Nylonstrümpfen und  
die Lackledarsandalen mit flammförmigem  
Kältebezug, von Prada. Weste um  
2750 Euro, Plüschkleid um 850 Euro,  
Seidenkleid um 2200 Euro



Diese Seite:  
Zum Daunenmantel mit großer  
Kapuze ist ein gerippter Strickrock in  
Mittellänge gestylt. Das gequiltete Cape  
ist ein spektakulärer Hingucker.  
Mantel und Rock von Marc Cain, um  
700 und 200 Euro. Cape von Ellery,  
um 5140 Euro. Stiefel: Santoni

Rechte Seite:  
Unter der pinkfarbenen Daunenjacke  
schauen ein schmaler violetter Anorak  
sowie ein nachtblauer Rollkragen-  
pullover hervor. Das Ganze ist mit  
einer Kordel auf Taille gebracht. Dazu  
passi die mit Perlen und Perlen  
besetzte Hose mit weitem Bein. Jacke  
von Colmar, um 430 Euro. Anorak  
von Marni, um 890 Euro. Rollt von  
Steffen Schraut, um 200 Euro. Hose  
von P.A.R.O.S.H., um 600 Euro.  
Brusttasche: Sportmax. Cowboyboots:  
Fendi. Kordel: Odeeh

## AKETCH JOY WINNIE

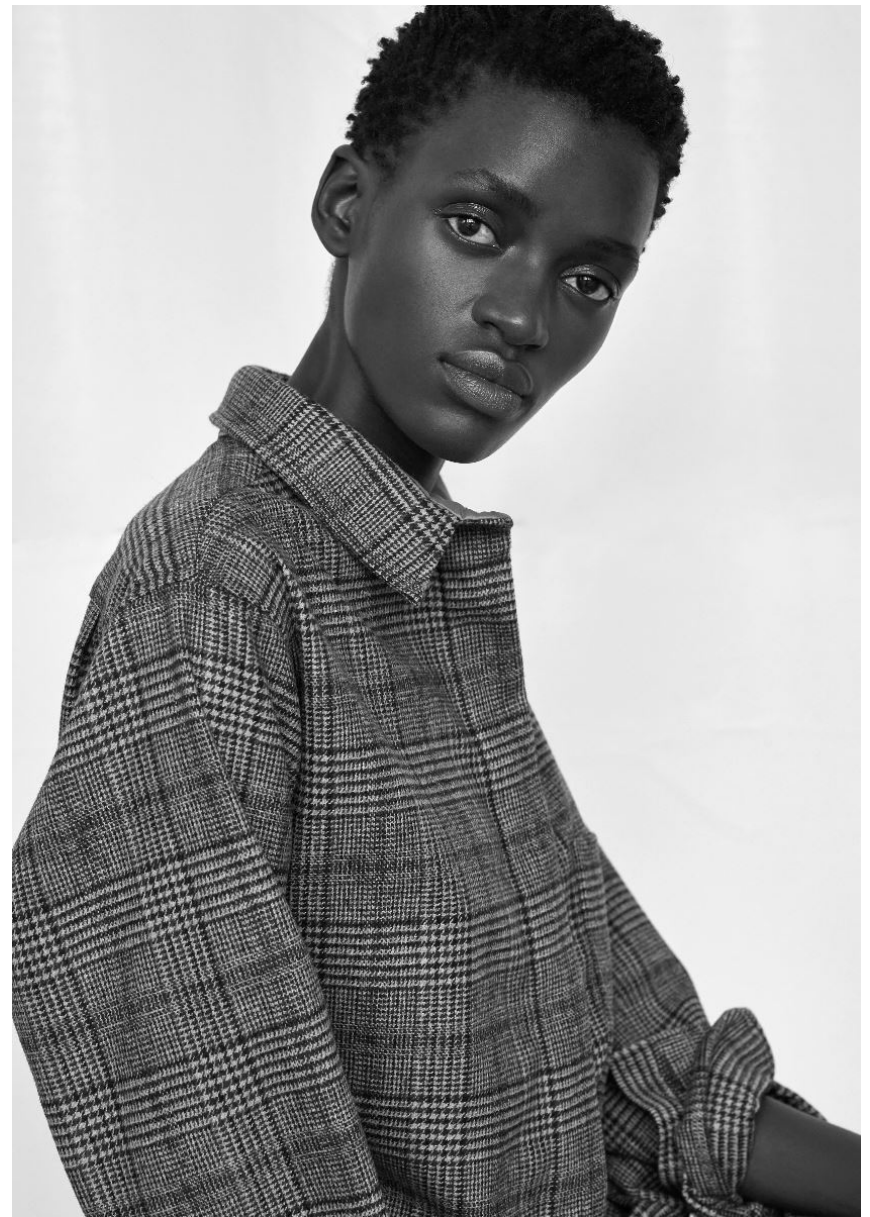
GRÖSSE **178** OBERWEITE **79**  
TAILLE **59** HÜFTE **89**  
SCHUHE **41** HAARE **SCHWARZ**  
AUGEN **BRAUN**

**M**  
MODELS

Hamburg +49 40 413 236 - 0 Berlin +49 30 616 606 - 6  
www.m4models.de

HEIGHT **5' 10"** BUST **31"**  
WAIST **23"** HIPS **35"**  
SHOES **10** HAIR **BLACK**  
EYES **BROWN**





## AKETCH JOY WINNIE

GRÖSSE **178** OBERWEITE **79**  
TAILLE **59** HÜFTE **89**  
SCHUHE **41** HAARE **SCHWARZ**  
AUGEN **BRAUN**

**M**  
MODELS

Hamburg +49 40 413 236 - 0 Berlin +49 30 616 606 - 6  
[www.m4models.de](http://www.m4models.de)

HEIGHT **5' 10"** BUST **31"**  
WAIST **23"** HIPS **35"**  
SHOES **10** HAIR **BLACK**  
EYES **BROWN**



Fotos: David Oldham  
Styling: Luna Waither



GLAMOUR Mode

**1. EIN NEUES HOBBY FINDEN**  
Wetten, Sie besitzen sie noch – ganz weit hinten im Schrank: die viel zu kurzen Jeans-Shorts, irgendwann in einem Anfall von überschwänglicher Kreativität („yeah, 25 Grad!“) gekürzt. Und zu sehr gekürzt? Radlerhose drunter! In Farbe! So wird aus dem Unfall ein (Fashion-)Statement.  
Rosafarbene Radlerhose von Asos, Baseball-Shirt, Longsleeve, Haarband sowie Socken, alles von Alexander Wang, Shorts von Diesel, Rucksack: Reebok x Victoria Beckham, Boots: Dr. Martens

## HOW TO ...

Jetzt auf unserer Bucket List: **RADLERHOSEN**. Sechs Wege, sie so easy und stilvoll zu tragen, dass genug Zeit bleibt für die richtig großen Pläne

**2. DIE NACHT DURCHTANZEN**  
So feiert man ohne Hoschen-Blitzer und ständiges Rumgezupfe (denn nichts nimmt einem Abend-Look mehr Würde!): partytaugliche Bike-Shorts unter den Minidress (re.).  
Radlerhose: Asos, Blazer von Balmain, Kleid und Hut, beides von Celine by Hedi Slimane

92

## AKETCH JOY WINNIE

GRÖSSE **178** OBERWEITE **79**  
TAILLE **59** HÜFTE **89**  
SCHUHE **41** HAARE **SCHWARZ**  
AUGEN **BRAUN**



HEIGHT **5' 10"** BUST **31"**  
WAIST **23"** HIPS **35"**  
SHOES **10** HAIR **BLACK**  
EYES **BROWN**

Hamburg +49 40 413 236 - 0 Berlin +49 30 616 606 - 6  
www.m4models.de





סוה סוה



סוה סוה

## AKETCH JOY WINNIE

GRÖSSE **178** OBERWEITE **79**  
TAILLE **59** HÜFTE **89**  
SCHUHE **41** HAARE **SCHWARZ**  
AUGEN **BRAUN**

**M**  
MODELS

Hamburg +49 40 413 236 - 0 Berlin +49 30 616 606 - 6  
[www.m4models.de](http://www.m4models.de)

HEIGHT **5' 10"** BUST **31"**  
WAIST **23"** HIPS **35"**  
SHOES **10** HAIR **BLACK**  
EYES **BROWN**



## AKETCH JOY WINNIE

GRÖSSE **178** OBERWEITE **79**  
TAILLE **59** HÜFTE **89**  
SCHUHE **41** HAARE **SCHWARZ**  
AUGEN **BRAUN**



Hamburg +49 40 413 236 - 0 Berlin +49 30 616 606 - 6  
[www.m4models.de](http://www.m4models.de)

HEIGHT **5' 10"** BUST **31"**  
WAIST **23"** HIPS **35"**  
SHOES **10** HAIR **BLACK**  
EYES **BROWN**