



HILAL ATA





Ηλιοστάσιον
 αὐτὸ στήσαν τον
 αὐτὸ βῆσαι πε μοῦσαι,
Valentia: δι' ἡμῶν
 ἡδὲ πε σπῆλαιον
Amazons;
 Emmy Montec, FxAlto
 αὐτὸν *Balenciaga*,
Delia *Hellas*.



HILAL ATA

GRÖSSE **180** OBERWEITE **81**
 TAILLE **61** HÜFTE **90**
 SCHUHE **40** HAARE **BRAUN**
 AUGEN **GRÜN**

M
 MODELS

Hamburg +49 40 413 236 - 0 Berlin +49 30 616 606 - 6
www.m4models.de

HEIGHT **5' 11"** BUST **32"**
 WAIST **24"** HIPS **35"**
 SHOES **8.5** HAIR **BROWN**
 EYES **GREEN**



Yünus başkılı jarase
 eskili lhez 2000 TL
 JW ANDERSON VZK
 DESIGNERS Kirli beyaz
 solten inci detayli bikini
 alb. Hyatt (stok uzartina)
 CULT FORM

ELLE 163



Yünus başkılı jarase
 eskili lhez 2000 TL
 VERSACE REYAZI C. eskili
 slip bikini 200 TL
 CALZEDONNA Tünel bikini
 400 TL. Yünus başkılı 2000 TL
 HAZIRLIK ZAKKA

162 ELLE

HILAL ATA

GRÖSSE **180** OBERWEITE **81**
 TAILLE **61** HÜFTE **90**
 SCHUHE **40** HAARE **BRAUN**
 AUGEN **GRÜN**

M
 MODELS

HEIGHT **5' 11"** BUST **32"**
 WAIST **24"** HIPS **35"**
 SHOES **8.5** HAIR **BROWN**
 EYES **GREEN**

Hamburg +49 40 413 236 - 0 Berlin +49 30 616 606 - 6
 www.m4models.de



MOVING

Drawing from past and present, Virginie Viard's CHANEL captures the maison's timeless allure

FORWARD

Photography ZEB DAEMEN Style ELENA PSALTI



VOGUE
ARABIA

HILAL ATA

GRÖSSE **180** OBERWEITE **81**
TAILLE **61** HÜFTE **90**
SCHUHE **40** HAARE **BRAUN**
AUGEN **GRÜN**

M
MODELS

Hamburg +49 40 413 236 - 0 Berlin +49 30 616 606 - 6
www.m4models.de

HEIGHT **5' 11"** BUST **32"**
WAIST **24"** HIPS **35"**
SHOES **8.5** HAIR **BROWN**
EYES **GREEN**



GRÖSSE **180** OBERWEITE **81**
TAILLE **61** HÜFTE **90**
SCHUHE **40** HAARE **BRAUN**
AUGEN **GRÜN**



HILAL ATA



Hamburg +49 40 413 236 - 0 Berlin +49 30 616 606 - 6
www.m4models.de

HEIGHT **5' 11"** BUST **32"**
WAIST **24"** HIPS **35"**
SHOES **8.5** HAIR **BROWN**
EYES **GREEN**



GRÖSSE **180** OBERWEITE **81**
TAILLE **61** HÜFTE **90**
SCHUHE **40** HAARE **BRAUN**
AUGEN **GRÜN**



HEIGHT **5' 11"** BUST **32"**
WAIST **24"** HIPS **35"**
SHOES **8.5** HAIR **BROWN**
EYES **GREEN**

HILAL ATA



Hamburg +49 40 413 236 - 0 Berlin +49 30 616 606 - 6
www.m4models.de



This fall winter collection by Michael Kors was a full-blown extravaganza. Feather boas, sequins, strong silhouettes, glamour, and flashy colors every where. The models all looked like they came straight from a long night at Studio 54 and were now ready to conquer whatever comes their way. It was all for a good reason: the American designer recently celebrated his 60th birthday.

Golden fringed leather slip dress MICHAEL KORS COLLECTION
 Black leather lace up ankle boots
 DR. MARTENS; Ear cuffs in 18K gold-plated brass and silver, four circles, rings in 925 Sterling silver and 14K yellow gold, gold-plated brass cuff and tube-like bangle in 18K gold-plating
 SASKIA DIEZ



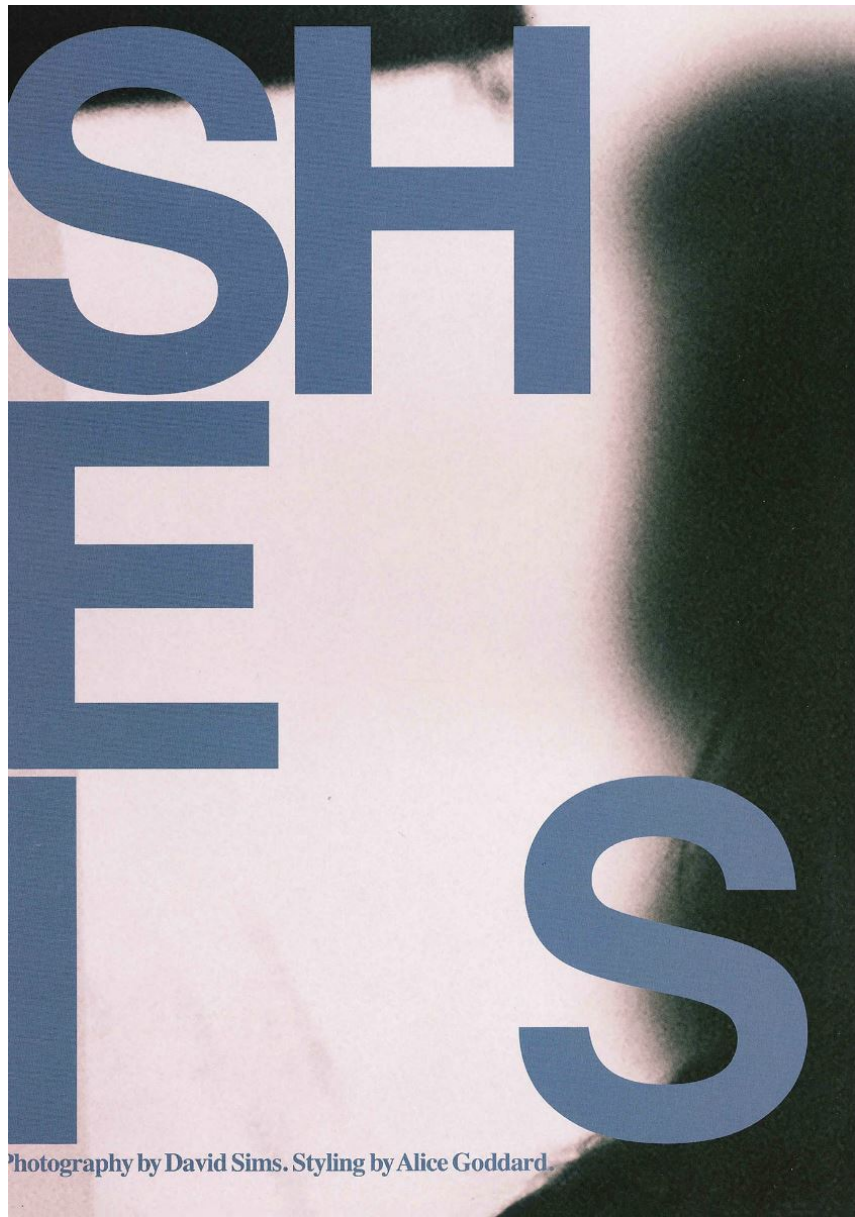
GRÖSSE **180** OBERWEITE **81**
 TAILLE **61** HÜFTE **90**
 SCHUHE **40** HAARE **BRAUN**
 AUGEN **GRÜN**

HILAL ATA

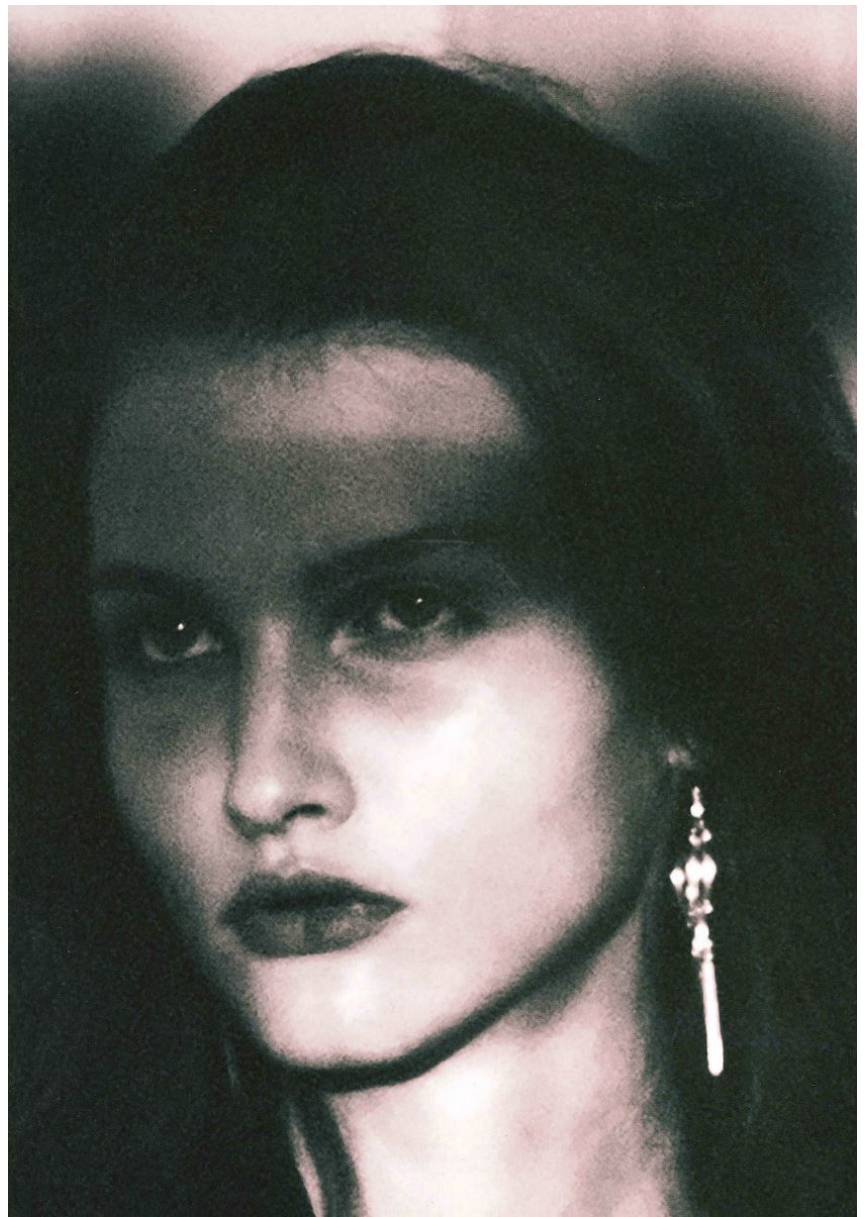


Hamburg +49 40 413 236 - 0 Berlin +49 30 616 606 - 6
www.m4models.de

HEIGHT **5' 11"** BUST **32"**
 WAIST **24"** HIPS **35"**
 SHOES **8.5** HAIR **BROWN**
 EYES **GREEN**



Photography by David Sims. Styling by Alice Goddard.



HILAL ATA

GRÖSSE **180** OBERWEITE **81**
TAILLE **61** HÜFTE **90**
SCHUHE **40** HAARE **BRAUN**
AUGEN **GRÜN**

M
MODELS

Hamburg +49 40 413 236 - 0 Berlin +49 30 616 606 - 6
www.m4models.de

HEIGHT **5' 11"** BUST **32"**
WAIST **24"** HIPS **35"**
SHOES **8.5** HAIR **BROWN**
EYES **GREEN**



GELECEK PARLAK

Yeni sezonu çarpıcı Türk koleksiyonlarıyla açıyoruz •
Güneşten rol çalan yerli tasarımlarla Hilal Ata, Ayşegül Demirhan,
Günce Gözütok • Çağdaş stilin kodları antik şehirde • Şöhreti
sahne arkasını aşmış güzellik sanatçıları, ünlü modelleriyle

TÜRK MODASI ÖZEL SAYISI

GRÖSSE **180** OBERWEITE **81**
TAILLE **61** HÜFTE **90**
SCHUHE **40** HAARE **BRAUN**
AUGEN **GRÜN**

HILAL ATA

M
MODELS

Hamburg +49 40 413 236 - 0 Berlin +49 30 616 606 - 6
www.m4models.de



MAGLIA
(TL 180, € 239)
E MINIGONNA
IN DENIM CON
SPACCO E
ABBOTTONATURA
CENTRALE
(PLEASE, € 75).
ORECCHINI CON
LETTERE E STRASS,
BALLERINE CON
PICCOLO TACCO
(TUTTO CHANEL).

HEIGHT **5' 11"** BUST **32"**
WAIST **24"** HIPS **35"**
SHOES **8.5** HAIR **BROWN**
EYES **GREEN**



**D
A
S
C
A
P
E**

Versteckt zur Not auch mal Laufmaschen und blaue Knie; das Fransencape. Mit bedrucktem Seidenkleid und Lackstiefeln wird es sogar zu Muttis Liebling. Soll ja niemand wissen, was gestern Nacht wirklich passiert ist.

Cape: Coach.
Kleid: Sandro.
Hut: Stetson.
Ringe: Maria Black.
Ledergürtel:
Set. Boots:
Emporio Armani



**D
I
E
T
A
S
C
H
E**

Wie so oft im Leben macht's die Mischung. Beim Look fürs Date zum Beispiel der Kontrast zwischen hart und zart, also Grobstrick und Fransen-Bag zum Spitzenrock (oder Satin-Dress). Funktioniert übrigens auch mit Strumpfhosen und Mohair-Unterwäsche. Damit das nächste Date nicht wegen laufender Nase platzt.

Tasche von Dior.
Cord-Trenchcoat (um die Hüfte geknotet) von Uniqlo.
Strickpullover und Rock von Isabel Marant. Schwarze Rüschenbluse von Zimmermann.
Ohrring: Maria Black.
Stiefel: Ariat.
Sporen: Decathlon

HILAL ATA

GRÖSSE **180** OBERWEITE **81**
TAILLE **61** HÜFTE **90**
SCHUHE **40** HAARE **BRAUN**
AUGEN **GRÜN**



HEIGHT **5' 11"** BUST **32"**
WAIST **24"** HIPS **35"**
SHOES **8.5** HAIR **BROWN**
EYES **GREEN**



TUNICA TRASPARENTE (POIRET) SU
TOP LAMINATO (DA € 20) E PANTALONI
STILE CICLISTA (DA € 26,50, TUTTO
VICOLO). CERCHIETTO (PRADA),
BRACCIALI (TUTTI CHANEL), SANDALI
CON CALZE (MARCO DE VINCENZO).



HILAL ATA

GRÖSSE **180** OBERWEITE **81**
TAILLE **61** HÜFTE **90**
SCHUHE **40** HAARE **BRAUN**
AUGEN **GRÜN**



Hamburg +49 40 413 236 - 0 Berlin +49 30 616 606 - 6
www.m4models.de

HEIGHT **5' 11"** BUST **32"**
WAIST **24"** HIPS **35"**
SHOES **8.5** HAIR **BROWN**
EYES **GREEN**



GRÖSSE **180** OBERWEITE **81**
TAILLE **61** HÜFTE **90**
SCHUHE **40** HAARE **BRAUN**
AUGEN **GRÜN**

HILAL ATA



Hamburg +49 40 413 236 - 0 Berlin +49 30 616 606 - 6
www.m4models.de



Kadife mavi renkli
bikini tekam, 6450 TL,
SOLID&STRIPE /V2K
DESIGNERS Pembe kapüşonlu
crop kadife bluz, 37.000 TL,
VERSACE/BEYMEN

170 FILE

HEIGHT **5' 11"** BUST **32"**
WAIST **24"** HIPS **35"**
SHOES **8.5** HAIR **BROWN**
EYES **GREEN**



Metal düğmeli palto **MARNI**
Küpe **BIELLA**



This page: Hilal wears a long black pleated tuxedo jacket, vintage Comme des Garçons from Relik. Silver scissor earrings, vintage from Portobello Market. Black-and-blue Perspex brooch, vintage from Gillian Horsup. White crochet gloves, vintage from The National Theatre Costume Hire. Opposite page: Floral wrap dress, vintage Comme des Garçons from Relik. Yellow tulle skirt, Molly Goddard. Pink cotton bloomers, vintage from The National Theatre Costume Hire. White cotton socks, Uniqlo. Hair by Duffy @ Sireeters. Makeup by Hironi Ueda @ Julian Watson Agency. Manicure by Chisato Yamamoto @ David Artists. Models: Hilal Ata @ Storm, Celine Bouly @ Storm, Roza Przybysz @ Silent and Vivienne Rohner @ Elite. Photographic director: Alex Dias. Photographic assistance by Tomo Inenaga, Benjamin Coppola and Liam Clarke. Digital Technician: Douglas Irvine. Set Designer: Poppy Bartlett @ Magnet. Production by Laura Holmes. Casting by Lizzie Ryan.

HILAL ATA

GRÖSSE **180** OBERWEITE **81**
TAILLE **61** HÜFTE **90**
SCHUHE **40** HAARE **BRAUN**
AUGEN **GRÜN**



Hamburg +49 40 413 236 - 0 Berlin +49 30 616 606 - 6
www.m4models.de

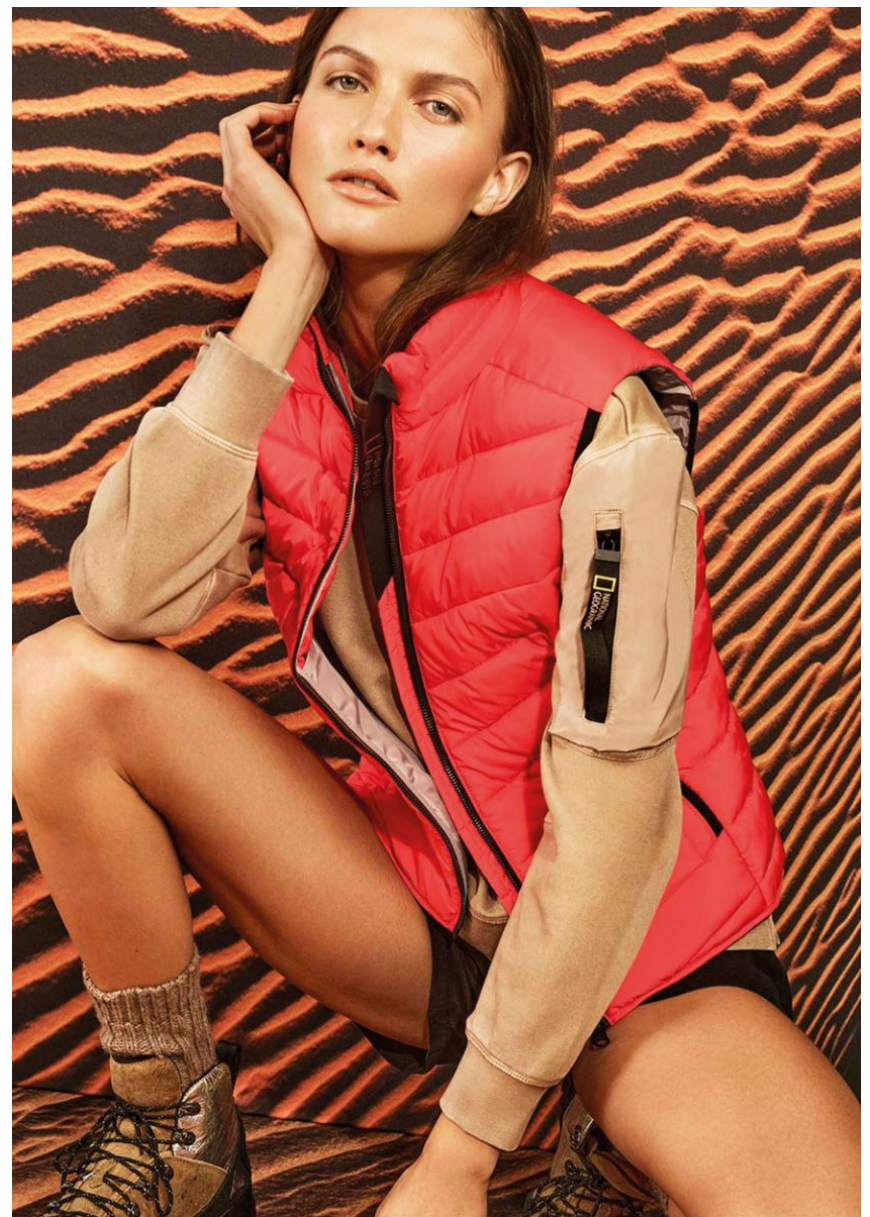
HEIGHT **5' 11"** BUST **32"**
WAIST **24"** HIPS **35"**
SHOES **8.5** HAIR **BROWN**
EYES **GREEN**



Sich funkelnd in Szene setzen

Wenn nicht für die Öffentlichkeit, dann eben für Instagram. Hier der ultimative Beauty-Tipp: Augenbrauengel mit Glitzerpartikeln mischen und sorgfältig einbürsten. Lider und Lippen ergänzen sich in einem glossigen Nude. Von uns gib's ein Like!

Ohringe: Classy and Fabulous



HILAL ATA

GRÖSSE **180** OBERWEITE **81**
TAILLE **61** HÜFTE **90**
SCHUHE **40** HAARE **BRAUN**
AUGEN **GRÜN**

M
MODELS

HEIGHT **5' 11"** BUST **32"**
WAIST **24"** HIPS **35"**
SHOES **8.5** HAIR **BROWN**
EYES **GREEN**

Hamburg +49 40 413 236 - 0 Berlin +49 30 616 606 - 6
www.m4models.de



Haar: STELLA
MCCARTNEY
Soc: Hussein Chalai
Makyaj: Elcin Mulla
Costing direktör: Selin Iral
Model: Hilal Ata/M4
Model Management

111 241



Simli body: B2145
simli sayı: B2665 İkiisi
de PHILOSOPHY
BYMEN Özgürce
elbise: ERMANNO
SCERVINO

111 237

HILAL ATA

GRÖSSE **180** OBERWEITE **81**
TAILLE **61** HÜFTE **90**
SCHUHE **40** HAARE **BRAUN**
AUGEN **GRÜN**

M
MODELS

Hamburg +49 40 413 236 - 0 Berlin +49 30 616 606 - 6
www.m4models.de

HEIGHT **5' 11"** BUST **32"**
WAIST **24"** HIPS **35"**
SHOES **8.5** HAIR **BROWN**
EYES **GREEN**



LAMICIA
DI JEANS
SCOLORITO E
GONNA IN DENIM
CON NODO
EFFETTO MANICHE
(TUTTO **BALMAIN**).
SANDALI IN PELLE
METALLIZZATA
CON CRISTALLI
(**MIU MIU**).

IL SERVIZIO È
STATO REALIZZATO
IN TURCHIA, SUL
TRAGHETTO PER
BÜYÜKADA,
NELL'ARCIPELAGO
DELLE ISOLE DEI
PRINCIPI, E
ALL'HOTEL
SPLENDID PALACE
DI BÜYÜKADA.

100



Blazer-Ersatz

Das ärmellose Kleid aus Woll-Mix mit doppelten Nadelstreifen wird seitlich in der Taille geknöpft und ersetzt eine Weste oder einen Blazer. Die schräg untereinander angesetzten Patenttaschen unterstützen seine Asymmetrie. Dazu gehört eine passende Hose mit einem farblich abgesetzten, diagonal verlaufenden Galonstreifen. Komplettiert wird der Look von einer ungleich gestreiften Schlappenbluse aus leichter Baumwolle mit einer raffinierten Kellersfalte am Ärmel. Kleid von **Sportmax**, um 619 Euro. Bluse von **Marc Cain**, um 190 Euro. Hose von **Sportmax**, um 439 Euro. Spitz zulaufende Riemchenpumps: **Boss**

52 · MADAME · Juni 2019

HILAL ATA

GRÖSSE **180** OBERWEITE **81**
TAILLE **61** HÜFTE **90**
SCHUHE **40** HAARE **BRAUN**
AUGEN **GRÜN**

M
MODELS

HEIGHT **5' 11"** BUST **32"**
WAIST **24"** HIPS **35"**
SHOES **8.5** HAIR **BROWN**
EYES **GREEN**

Hamburg +49 40 413 236 - 0 Berlin +49 30 616 606 - 6
www.m4models.de



HILAL ATA

GRÖSSE **180** OBERWEITE **81**
TAILLE **61** HÜFTE **90**
SCHUHE **40** HAARE **BRAUN**
AUGEN **GRÜN**



Hamburg +49 40 413 236 - 0 Berlin +49 30 616 606 - 6
www.m4models.de

HEIGHT **5' 11"** BUST **32"**
WAIST **24"** HIPS **35"**
SHOES **8.5** HAIR **BROWN**
EYES **GREEN**



Mor mayo, **DIRECT MESSAGE/ ROOM&RUMOURS** €1250, Fıyca corap qızna, **VETEMENTS/ BEYMEN**, €4110, Fıyca bone, **SPEEDO/ SPX**, €45.90, Noon yızaca gızlıgı, **NIMESIS CRYSTAL/ SPX**, €149.90

Saç: Hızeyin Altın
 Makyaj: Eğin Mulla
 Casting direktörü: Selma Inal
 Model: Hilal Ata/nd
 Model Management

Amamıza Bodrum oteline tesekkür ederiz.

ELLE 173



Siyah bikini üstü, €59.99, siyah bikini altı, €49.99, İktid de **H&M**, Lacivert renk topuklu ayakkabı, **BALENCIAGA/ BEYMEN**, €2450, Lacivert bel çantası, **KALENJI/ DICATHLON**, €24.99, Fıncı bone, **SPEEDO/ SPX**, €45.90, Yeşil yızaca gızlıgı, **NIMESIS CRYSTAL/ SPX**, €149.90, Fıncı keşik deti corap, moda editörüne ait.

HILAL ATA

GRÖSSE **180** OBERWEITE **81**
 TAILLE **61** HÜFTE **90**
 SCHUHE **40** HAARE **BRAUN**
 AUGEN **GRÜN**

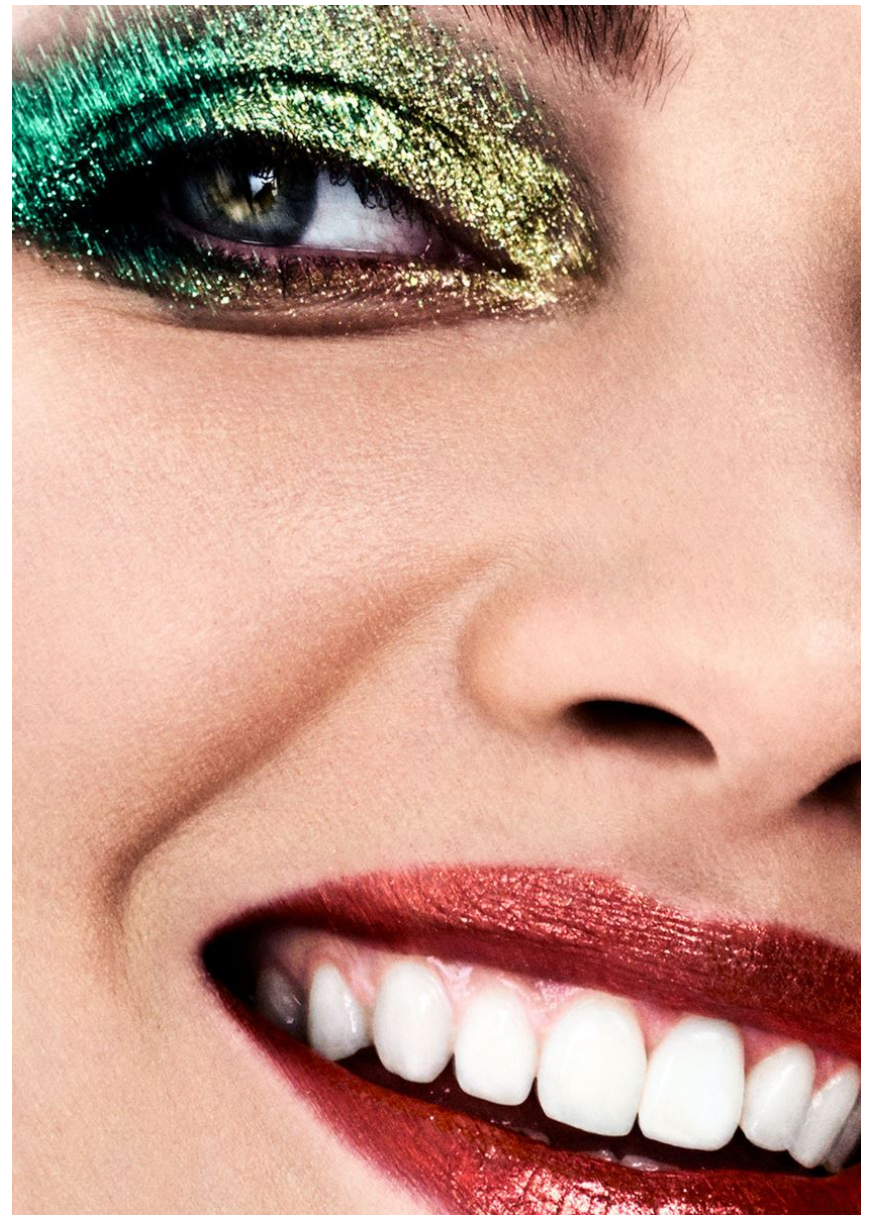
M
 MODELS

HEIGHT **5' 11"** BUST **32"**
 WAIST **24"** HIPS **35"**
 SHOES **8.5** HAIR **BROWN**
 EYES **GREEN**

Hamburg +49 40 413 236 - 0 Berlin +49 30 616 606 - 6
www.m4models.de

Der Leder- mantel

Gar nicht Gothiel
Flaschengrüner Leder-
mantel, Rollkragen-
pullover, gestrickter
Pullunder und
Cap von Lacoste.



HILAL ATA

GRÖSSE **180** OBERWEITE **81**
TAILLE **61** HÜFTE **90**
SCHUHE **40** HAARE **BRAUN**
AUGEN **GRÜN**

M
MODELS

Hamburg +49 40 413 236 - 0 Berlin +49 30 616 606 - 6
www.m4models.de

HEIGHT **5' 11"** BUST **32"**
WAIST **24"** HIPS **35"**
SHOES **8.5** HAIR **BROWN**
EYES **GREEN**



TEXT: KATHRIN KREHMANN; MODEL: HILAL ATA; MODELS.DE; HAAR & MAKE-UP: SPRIT FOUNTAIN; FOTOGRAFIE: BEN KERN; ORGANISATION: ANNA C. BIEBERS; CASTING: BEKA WAMMAN; FR

Was sehen Sie?

Schimmerndes Türkis... Seufz! Bevor Sie jetzt gedanklich in Ozeane und Poollandschaften abtauchen, denken Sie lieber darüber nach, sich eine Mascara in dieser Farbe zu besorgen. Einzige Voraussetzung bei bunten Wimpern? Makellose Haut. Ein gut deckender Concealer sowie eine Foundation müssen her. Bronzer gibt dem Look den Extra-Frischekick. Auf die Lider kann ergänzend Lidschatten in metallischem Rosa gestäubt werden. Damit überbrücken Sie die Zeit bis zum nächsten Urlaub.

Blazer: Sandro; Ohrringe: Classy and Fabulous



Blazer mit aufgesetzten Taschen, schmale
 Lapellettschulter, Beutel
Longchamp
 Riemchensandalen:
 Celine by Hedi Slimane

HILAL ATA

GRÖSSE 180 OBERWEITE 81
TAILLE 61 HÜFTE 90
SCHUHE 40 HAARE BRAUN
AUGEN GRÜN



HEIGHT 5' 11" BUST 32"
WAIST 24" HIPS 35"
SHOES 8.5 HAIR BROWN
EYES GREEN

Hamburg +49 40 413 236 - 0 Berlin +49 30 616 606 - 6
www.m4models.de



GRÖSSE **180** OBERWEITE **81**
TAILLE **61** HÜFTE **90**
SCHUHE **40** HAARE **BRAUN**
AUGEN **GRÜN**

HILAL ATA



Hamburg +49 40 413 236 - 0 Berlin +49 30 616 606 - 6
www.m4models.de

HEIGHT **5' 11"** BUST **32"**
WAIST **24"** HIPS **35"**
SHOES **8.5** HAIR **BROWN**
EYES **GREEN**