



MATTHEW STEEL





MATTHEW STEEL

GRÖSSE **187** OBERWEITE **97**
TAILLE **78** HÜFTE **96**
SCHUHE **43** HAARE **BRAUN**
AUGEN **GRÜN**



Hamburg +49 40 413 236 - 0 Berlin +49 30 616 606 - 6
www.m4models.de

HEIGHT **6' 1.5"** BUST **38"**
WAIST **30"** HIPS **38"**
SHOES **10** HAIR **BROWN**
EYES **GREEN**



► STYLE

Diese Uhr war 1969 die erste mit automatischem Chronografenwerk – zum 50. Jubiläum erscheint eine exakte Reproduktion, die auf die Zehntelsekunde genau stoppen kann

• *El Primero A 384*
Revival von ZENITH,
um 7900 Euro

Neuinterpretation der klassischen Aviator-Sonnenbrille mit einem dünnen Rahmen aus Edelstahl

• von PORSCHE DESIGN,
zirka 250 Euro

Gürtel aus rotbraunem Glattleder, mit Logo-Schnalle aus Metall

• von CANALI,
etwa 250 Euro

Rollkragenpullover in Hellbraun, aus reiner Schurwolle

• von DIGEL,
um 120 Euro

MATTHEW STEEL

GRÖSSE **187** OBERWEITE **97**
TAILLE **78** HÜFTE **96**
SCHUHE **43** HAARE **BRAUN**
AUGEN **GRÜN**

M
MODELS

Hamburg +49 40 413 236 - 0 Berlin +49 30 616 606 - 6
www.m4models.de

HEIGHT **6' 1.5"** BUST **38"**
WAIST **30"** HIPS **38"**
SHOES **10** HAIR **BROWN**
EYES **GREEN**



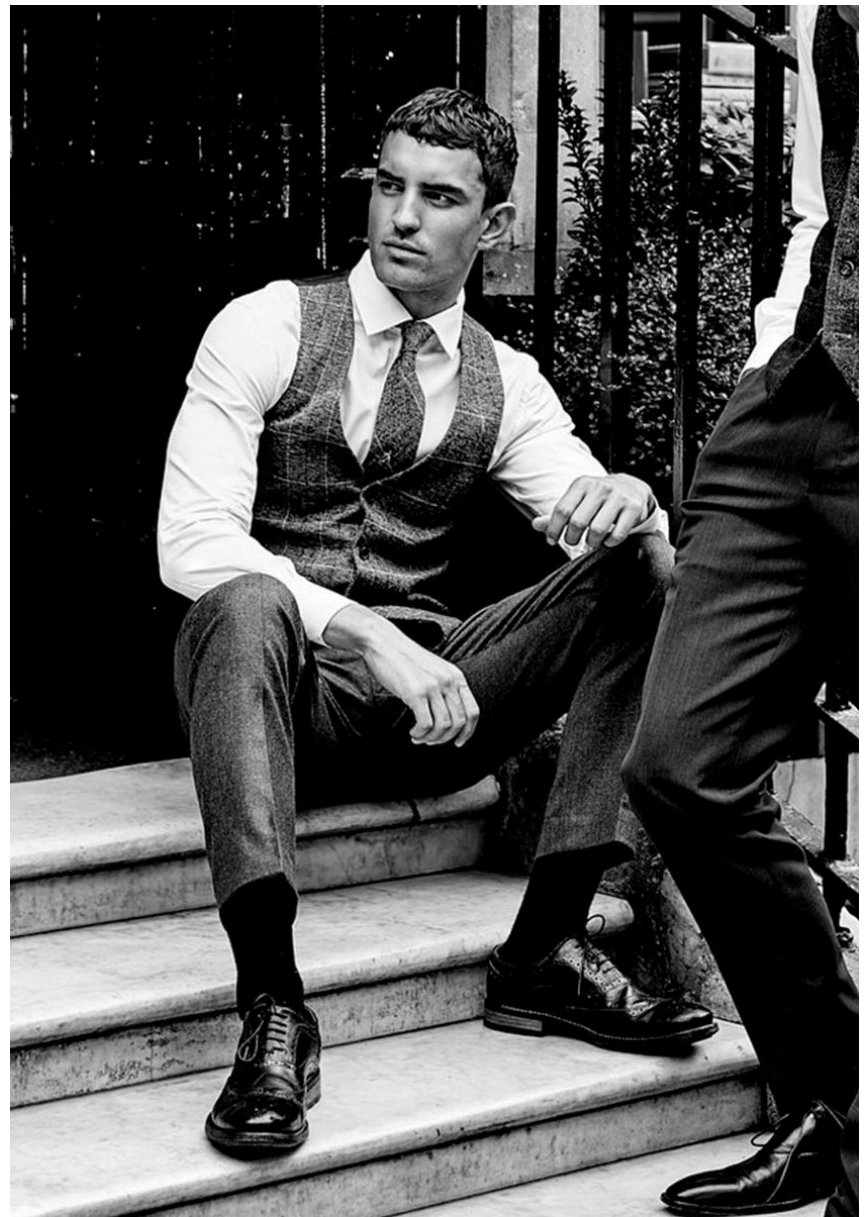
MATTHEW STEEL

GRÖSSE **187** OBERWEITE **97**
TAILLE **78** HÜFTE **96**
SCHUHE **43** HAARE **BRAUN**
AUGEN **GRÜN**



Hamburg +49 40 413 236 - 0 Berlin +49 30 616 606 - 6
www.m4models.de

HEIGHT **6' 1.5"** BUST **38"**
WAIST **30"** HIPS **38"**
SHOES **10** HAIR **BROWN**
EYES **GREEN**



MATTHEW STEEL

GRÖSSE **187** OBERWEITE **97**
TAILLE **78** HÜFTE **96**
SCHUHE **43** HAARE **BRAUN**
AUGEN **GRÜN**

M
MODELS

Hamburg +49 40 413 236 - 0 Berlin +49 30 616 606 - 6
www.m4models.de

HEIGHT **6' 1.5"** BUST **38"**
WAIST **30"** HIPS **38"**
SHOES **10** HAIR **BROWN**
EYES **GREEN**

LEBEN
Mode

Shirt: circa 990 Euro,
Sakko und Hose
aus Lammleder, circa
9 900 Euro beziehungs-
weise 5 550 Euro,
Sandalen: „Takara“,
circa 590 Euro –
jeweils von Hermès



138

Capital Ausgabe 04/2019



Kamel-farbener Anzug
aus Schurwolle, mit
doppelreihigem Jackett
und achmal
geschchnittener Hose
• von **BOSS**,
zirka 350 Euro

Rostroter Strickpullover
aus reiner Kaschmirwolle,
mit geripptem Rollkragen
• von **DIGEL**,
etwa 170 Euro

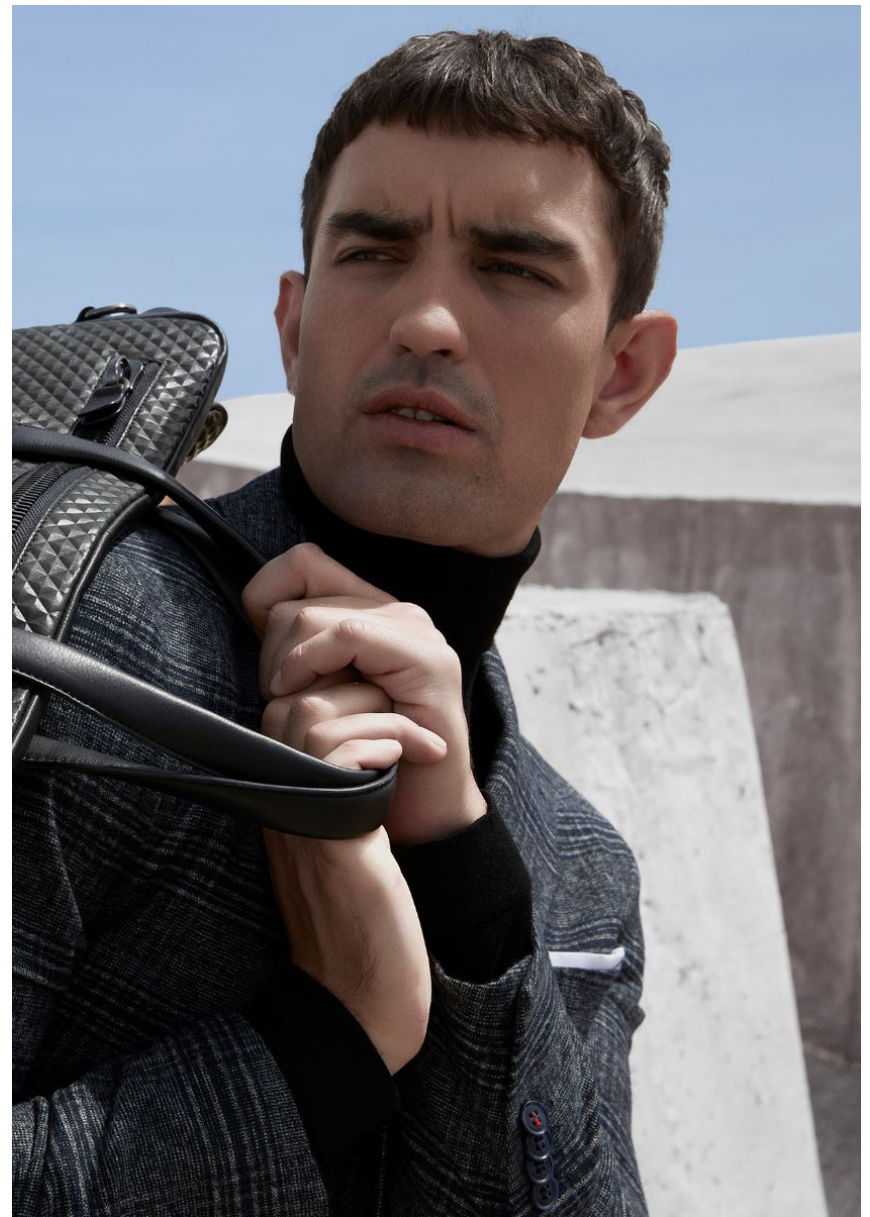
MATTHEW STEEL

GRÖSSE **187** OBERWEITE **97**
TAILLE **78** HÜFTE **96**
SCHUHE **43** HAARE **BRAUN**
AUGEN **GRÜN**

M
MODELS

Hamburg +49 40 413 236 - 0 Berlin +49 30 616 606 - 6
www.m4models.de

HEIGHT **6' 1.5"** BUST **38"**
WAIST **30"** HIPS **38"**
SHOES **10** HAIR **BROWN**
EYES **GREEN**



MATTHEW STEEL

GRÖSSE **187** OBERWEITE **97**
TAILLE **78** HÜFTE **96**
SCHUHE **43** HAARE **BRAUN**
AUGEN **GRÜN**



Hamburg +49 40 413 236 - 0 Berlin +49 30 616 606 - 6
www.m4models.de

HEIGHT **6' 1.5"** BUST **38"**
WAIST **30"** HIPS **38"**
SHOES **10** HAIR **BROWN**
EYES **GREEN**

► STYLE



Grauer, schmal
geschnittener Dreiteiler
aus reiner Schurwolle
• von DIGEL,
etwa 470 Euro

Weißes Hemd mit
klassischem Kontragen,
Tailored Fit
• von OLYMP SIGNATURE,
um 90 Euro

Handgefertigte Brille
in Seventies-Optik
• von MOSCOT,
zirka 300 Euro

Krawatte aus einer
Seidenmischung
• von
TIGER OF SWEDEN,
etwa 80 Euro

Einstecktuch mit
orientalischem Muster
• von
TIGER OF SWEDEN,
um 40 Euro

Rahmengenähte Boots
aus walnussfarbenem
Vollnarbenleder
• von CHURCH'S,
zirka 620 Euro



MATTHEW STEEL

GRÖSSE **187** OBERWEITE **97**
TAILLE **78** HÜFTE **96**
SCHUHE **43** HAARE **BRAUN**
AUGEN **GRÜN**

M
MODELS

Hamburg +49 40 413 236 - 0 Berlin +49 30 616 606 - 6
www.m4models.de

HEIGHT **6' 1.5"** BUST **38"**
WAIST **30"** HIPS **38"**
SHOES **10** HAIR **BROWN**
EYES **GREEN**



GRÖSSE **187** OBERWEITE **97**
TAILLE **78** HÜFTE **96**
SCHUHE **43** HAARE **BRAUN**
AUGEN **GRÜN**

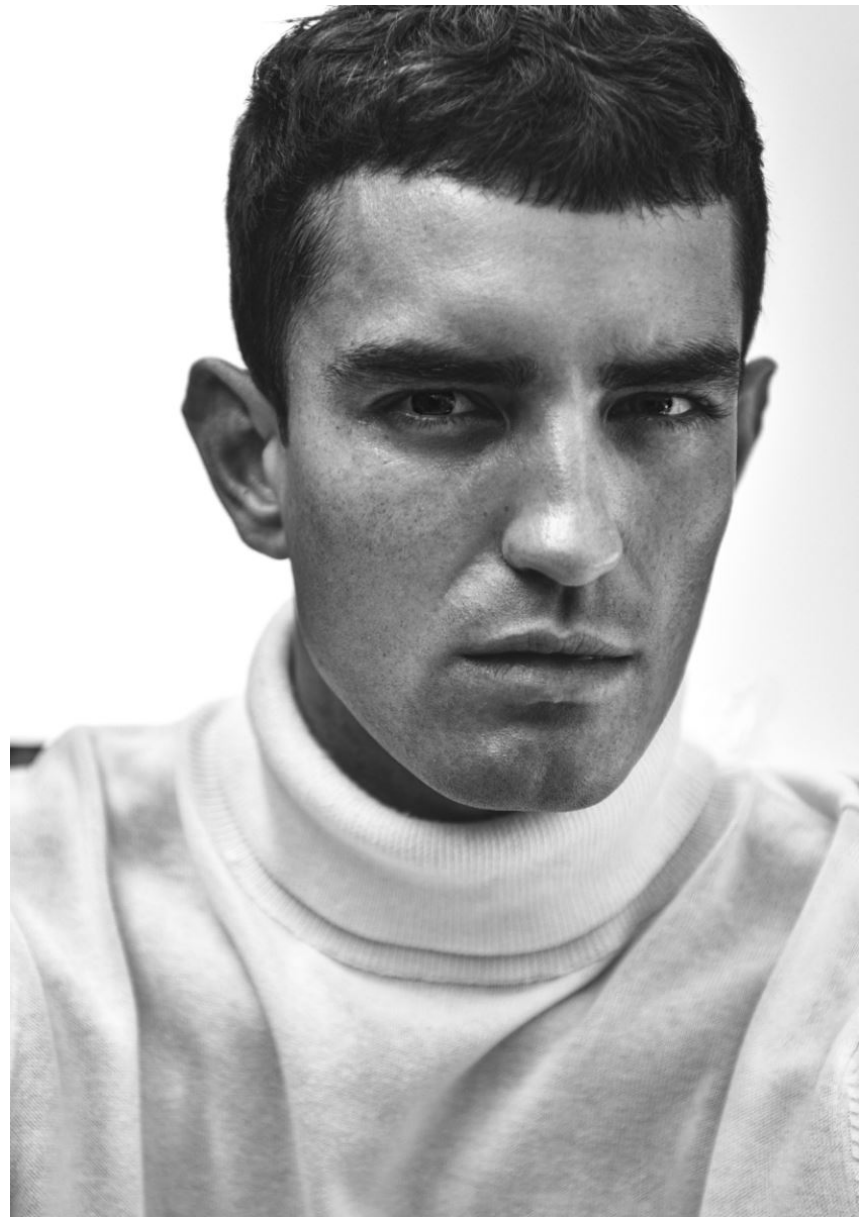


HEIGHT **6' 1.5"** BUST **38"**
WAIST **30"** HIPS **38"**
SHOES **10** HAIR **BROWN**
EYES **GREEN**

MATTHEW STEEL



Hamburg +49 40 413 236 - 0 Berlin +49 30 616 606 - 6
www.m4models.de



MATTHEW STEEL

GRÖSSE **187** OBERWEITE **97**
TAILLE **78** HÜFTE **96**
SCHUHE **43** HAARE **BRAUN**
AUGEN **GRÜN**



Hamburg +49 40 413 236 - 0 Berlin +49 30 616 606 - 6
www.m4models.de

HEIGHT **6' 1.5"** BUST **38"**
WAIST **30"** HIPS **38"**
SHOES **10** HAIR **BROWN**
EYES **GREEN**



MIST
'A.C.C. calming mist'
von BRÜCKE



MATTHEW STEEL

GRÖSSE **187** OBERWEITE **97**
TAILLE **78** HÜFTE **96**
SCHUHE **43** HAARE **BRAUN**
AUGEN **GRÜN**



Hamburg +49 40 413 236 - 0 Berlin +49 30 616 606 - 6
www.m4models.de

HEIGHT **6' 1.5"** BUST **38"**
WAIST **30"** HIPS **38"**
SHOES **10** HAIR **BROWN**
EYES **GREEN**

► STYLE BLIND



Zweiknopf-Sakko
mit fallenden Revers
• 2009 EMPORIO
ARMANI,
um 860 Euro

Hose im Jogger-Style,
aus Wolle und Seide
• 2009 EMPORIO
ARMANI,
zirka 190 Euro

Weißes T-Shirt mit
Rundhalsausschnitt
• 2009
LEVI'S VINTAGE
CLOTHING,
um 70 Euro

Glattleder-Sneakers
mit Nyloneinsätzen und
silberfarbenen Details
• 2009
MICHAEL KORS,
etwa 200 Euro



MATTHEW STEEL

GRÖSSE **187** OBERWEITE **97**
TAILLE **78** HÜFTE **96**
SCHUHE **43** HAARE **BRAUN**
AUGEN **GRÜN**

M
MODELS

Hamburg +49 40 413 236 - 0 Berlin +49 30 616 606 - 6
www.m4models.de

HEIGHT **6' 1.5"** BUST **38"**
WAIST **30"** HIPS **38"**
SHOES **10** HAIR **BROWN**
EYES **GREEN**

SUITSUPPLY



AUF DER ÜBERHOLSPUR
Das so genannte Layering hilft Sie dank mehrerer textiler Schichten nicht nur warm, sondern erlaubt auch das Spiel mit Farben, Mustern und Stilen. Gerade voll im Trend: lässige Streetwear im 90's Style.

LINKS

- ▶ Senfgebende Daunenweste mit Steppnähten. VON **DENHAM**. UM 200 EURO
- ▶ Track-Jacket im Oldschool-Style. VON **ADIDAS ORIGINALS**. ZIRKA 80 EURO
- ▶ Karierter Retro-Polo aus Baumwolle. Jacquard. VON **RAF SIMONS X FRED PERRY**. UM 230 EURO
- ▶ Jeans in dezenter Tapered-Form und heller Waschung. VON **LEVI'S MADE & CRAFTED**. ETWA 140 EURO

▶ Schwarze High-Tops aus chromfarbiger geräuteter Rindsleder. VON **ECCO**. ETWA 160 EURO

RECHTS

- ▶ Worker-Jacket aus Raw-Denim. VON **WRANGLER**. ZIRKA 100 EURO
- ▶ Trainingsjacke mit Kapuze und orange-farbenem Color-Block. VON **ELLESSE**. UM 75 EURO
- ▶ Baumwollroll mit dünnen Ringelstreifen. VON **SCOTCH & SODA**. ETWA 80 EURO
- ▶ Schwarze Dresspants aus einem Woll-Mix mit Stretchband. VON **ALBERTO**. ZIRKA 130 EURO
- ▶ Antirutschbeige Canvas-Sneakers. VON **BOSS**. UM 250 EURO

92 Men's Health | September 2018

MATTHEW STEEL

GRÖSSE **187** OBERWEITE **97**
TAILLE **78** HÜFTE **96**
SCHUHE **43** HAARE **BRAUN**
AUGEN **GRÜN**



HEIGHT **6' 1.5"** BUST **38"**
WAIST **30"** HIPS **38"**
SHOES **10** HAIR **BROWN**
EYES **GREEN**

Hamburg +49 40 413 236 - 0 Berlin +49 30 616 606 - 6
www.m4models.de



► **STYLE**

Smoking mit steigenden Bevers, schmale Passform
 • von **TIGER OF SWEDEN**, zirka 780 Euro

Hemd aus Baumwollpopeline, mit Klappchenkragen
 • von **OLYMP SIGNATURE**, um 100 Euro

Fliege aus reiner Seide
 • von **JOOP!**, etwa 50 Euro

Weißes Einstecktuch
 • von **TIGER OF SWEDEN**, zirka 50 Euro

Schwarze Glatlederschürer
 • von **FLORIS VAN BOMMEL**, um 240 Euro

Manschettenknöpfe aus Sterling Silber, mit Palladium-Finish
 • von **CARTIER**, etwa 460 Euro

MATTHEW STEEL

GRÖSSE **187** OBERWEITE **97**
 TAILLE **78** HÜFTE **96**
 SCHUHE **43** HAARE **BRAUN**
 AUGEN **GRÜN**



Hamburg +49 40 413 236 - 0 Berlin +49 30 616 606 - 6
www.m4models.de

HEIGHT **6' 1.5"** BUST **38"**
 WAIST **30"** HIPS **38"**
 SHOES **10** HAIR **BROWN**
 EYES **GREEN**



für die Bedürfnisse,
das Lesen der
unausgesprochenen Gedanken der Gäste wohnt Haebels Team inne, so dass niemand –
vorausgesetzt man mag diese Art der Restauration – unbefriedigt nach Hause geht, einfach nicht
gehen kann. Das feine Gespür ist ein Faktor, das wohl den Erfolg von Fabio Haebel ausmacht.
Ein Gespür für Menschen, wie man sie liest, was ihnen gut tut,

MATTHEW STEEL

GRÖSSE **187** OBERWEITE **97**
TAILLE **78** HÜFTE **96**
SCHUHE **43** HAARE **BRAUN**
AUGEN **GRÜN**



Hamburg +49 40 413 236 - 0 Berlin +49 30 616 606 - 6
www.m4models.de

HEIGHT **6' 1.5"** BUST **38"**
WAIST **30"** HIPS **38"**
SHOES **10** HAIR **BROWN**
EYES **GREEN**



MATTHEW STEEL

GRÖSSE **187** OBERWEITE **97**
TAILLE **78** HÜFTE **96**
SCHUHE **43** HAARE **BRAUN**
AUGEN **GRÜN**



Hamburg +49 40 413 236 - 0 Berlin +49 30 616 606 - 6
www.m4models.de

HEIGHT **6' 1.5"** BUST **38"**
WAIST **30"** HIPS **38"**
SHOES **10** HAIR **BROWN**
EYES **GREEN**

CHROM



MODEL'S CORNER

GRÖSSE **187** OBERWEITE **97**
TAILLE **78** HÜFTE **96**
SCHUHE **43** HAARE **BRAUN**
AUGEN **GRÜN**

MATTHEW STEEL



Hamburg +49 40 413 236 - 0 Berlin +49 30 616 606 - 6
www.m4models.de

PFLEGE



'In a second Siegfried
Gin infused Hydro Boost
men' von EUBOS

HEIGHT **6' 1.5"** BUST **38"**
WAIST **30"** HIPS **38"**
SHOES **10** HAIR **BROWN**
EYES **GREEN**



GANT

GRÖSSE **187** OBERWEITE **97**
TAILLE **78** HÜFTE **96**
SCHUHE **43** HAARE **BRAUN**
AUGEN **GRÜN**



GANT

HEIGHT **6' 1.5"** BUST **38"**
WAIST **30"** HIPS **38"**
SHOES **10** HAIR **BROWN**
EYES **GREEN**

MATTHEW STEEL



Hamburg +49 40 413 236 - 0 Berlin +49 30 616 606 - 6
www.m4models.de



MATTHEW STEEL

GRÖSSE **187** OBERWEITE **97**
TAILLE **78** HÜFTE **96**
SCHUHE **43** HAARE **BRAUN**
AUGEN **GRÜN**



Hamburg +49 40 413 236 - 0 Berlin +49 30 616 606 - 6
www.m4models.de

HEIGHT **6' 1.5"** BUST **38"**
WAIST **30"** HIPS **38"**
SHOES **10** HAIR **BROWN**
EYES **GREEN**



MATTHEW STEEL

GRÖSSE **187** OBERWEITE **97**
TAILLE **78** HÜFTE **96**
SCHUHE **43** HAARE **BRAUN**
AUGEN **GRÜN**



Hamburg +49 40 413 236 - 0 Berlin +49 30 616 606 - 6
www.m4models.de

HEIGHT **6' 1.5"** BUST **38"**
WAIST **30"** HIPS **38"**
SHOES **10** HAIR **BROWN**
EYES **GREEN**



MATTHEW STEEL

GRÖSSE **187** OBERWEITE **97**
TAILLE **78** HÜFTE **96**
SCHUHE **43** HAARE **BRAUN**
AUGEN **GRÜN**



Hamburg +49 40 413 236 - 0 Berlin +49 30 616 606 - 6
www.m4models.de

HEIGHT **6' 1.5"** BUST **38"**
WAIST **30"** HIPS **38"**
SHOES **10** HAIR **BROWN**
EYES **GREEN**