

ΤΑΣΗ

ΤΟ ΜΕ
ΚΥΜΑ

Το ανάστρον υπεγκρανε τις φάρμακες είναι συνώνυμο με τα 70s. Ακόμα και μαλλιά που δεν είναι πλούσια με το κατάλληλο φιλόσοφο δείχνουν πιο υγιεινά. Το ίδιο μπορεί να βοηθήσει και το χρώμα: το διακοπικό μπλε, όπως το πράσινο ο Τσαντ Κένιγ, ο μάγος του μπλε, στο Λος Άντζελες, τοποθετείται στις καλύτερες στρώσεις των μαλλιών για να προσφέρει όγκο. **Τίπος 1:** Για ελαφτή εμφάνιση κτενίζουμε το μαλλί ανάποδα και ψεκάζουμε με σπρέι. **2:** Για όγκο στις ρίζες κτενίζουμε ή χρησιμοποιούμε προϊόντα styling. **3:** Ενισχύουμε τη λαμπερότητα με λάδι μαλλιών και φιδάρουμε με λακ που ψεκάζουμε από κάτω προς τα πάνω και από τις άκρες προς τις ρίζες.

J.J.

M
MODELS



GRÖSSE **175** OBERWEITE **85**
TAILLE **63** HÜFTE **93**
SCHUHE **39** HAARE **ROT**
AUGEN **GRÜN**



HEIGHT **5' 9"** BUST **33"**
WAIST **24"** HIPS **36"**
SHOES **8** HAIR **RED**
EYES **GREEN**

J.J.

M
MODELS

Hamburg +49 40 413 236 - 0 Berlin +49 30 616 606 - 6
www.m4models.de

올리브 컬러 터틀넥 케사피어 소재 몸고버 잘 섹터,
폴드한 스톤 장시 업스카르의 크롬 연스 표러다.

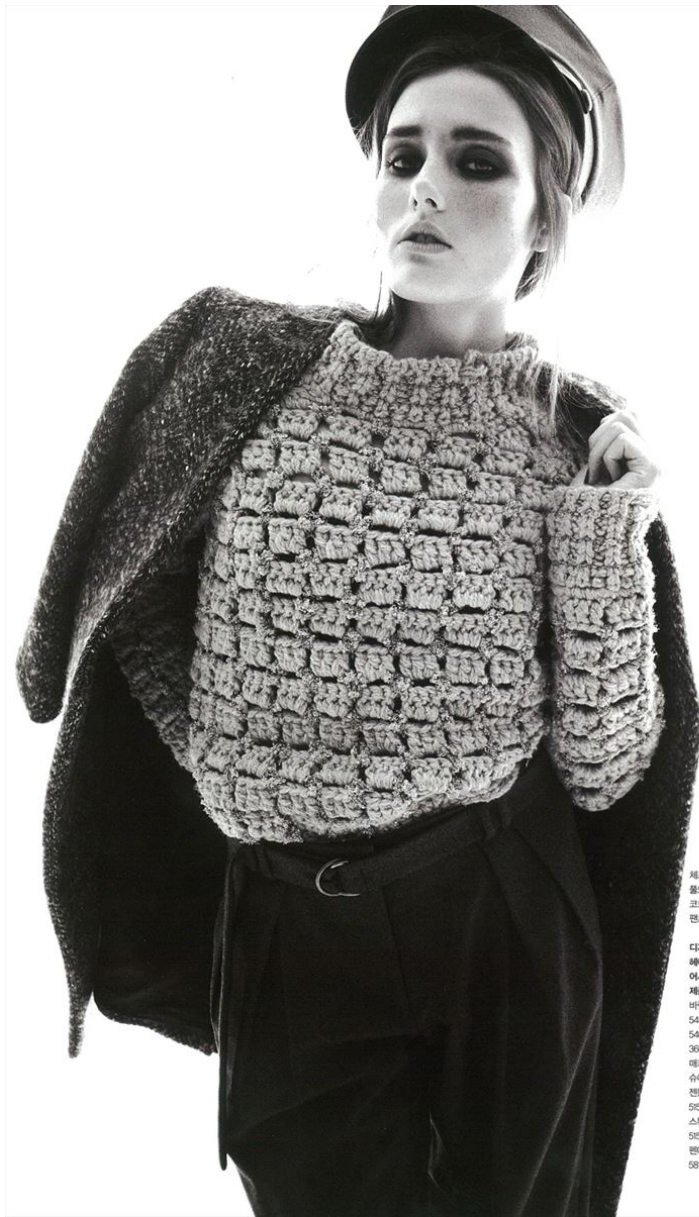


GRÖSSE **175** OBERWEITE **85**
TAILLE **63** HÜFTE **93**
SCHUHE **39** HAARE **ROT**
AUGEN **GRÜN**

J.J.

M
MODELS

Hamburg +49 40 413 236 - 0 Berlin +49 30 616 606 - 6
www.m4models.de



체크 페핀의 나브 피안이 몸고버는 나브
몸고버 마크 제이캄스, 논잡라 허브 바쁜 올
크드 3월말원, 키기 글러 펄드 폴 소재
면소 폴 스키스.

다자텔 리터칭 안홍빈 오델 제이 제이
세어 아세영(아베다) 제이코업 이만아
아사스현트 오현민
제용 3.14(11월)02-3443-3500, 닐
바셋02-6905-3686, 마크 제이캄스02-
545-5981, 바바리 바바리 프로성02-
546-7476, 보태기베레02-6905-
3662, 세렌02-540-0498, 스티라
제이02-6905-3683, 제용 드
수레드 by 폴다신02-3440-1726,
엔델 몬스터02-4900-2126, 조셉02-
515-7873, 질 섹02-547-4489, 질
스튜어트02-3443-4948, 키2라02-
515-7996, 토리 바차02-6905-3686,
판02-54-0652, 폴 스키스02-6957-
5818, 프라디02-3443-6047

HEIGHT **5' 9"** BUST **33"**
WAIST **24"** HIPS **36"**
SHOES **8** HAIR **RED**
EYES **GREEN**



ΤΟ ΦΟΡΕΜΑ
ΜΕ ΚΡΟΣΣΙΑ

Αναδεικνύεται βασικό κομμάτι του boho chic, αν το συνοδέψετε με μια μεγάλη printed εσάρτα και μιστάκια.

Φόρεμα, Pier Antonio Gaspari, Linea Imports. Βραχιόλια και δακτυλίδια, Accessorize. Γυαλιά, Céline. Μαντίλι, € 34,90, Accessorize. Κάλτσες, Calzedonia. Δερμάτινα μιστάκια, Diesel. Ταξίδια, Doca.

easy to

192

JIMMY PIRELLONISZE THIS IS NOT ANOTHER AGENCY



ΤΟ ΚΑΜΗΛΟ
ΠΑΛΤΟ

Ένα διαχρονικό κομμάτι της μόδας φέτος... χαλαρώνει, συνδυάζεται με τζιν και φοριέται όλες τις ώρες.

Παλτό, Max Mara, Max Mara Boutique. Ντέιμ ποκάμισο, Guess, Guess Store. Παντελόνι, Gas, FF Group. Μπισοτάκι από δανιέλα, Yamamay. Σκουλαρίκια από χρυσό K18 με πέτρες, βραχιόλι-δακτυλίδι από χρυσό K18 με διαμάντια και δακτυλίδια με μπριγιάν, όλα Zerico. Κολιέ, Accessorize. Μιστάκια, Tamaris.

Ποντάρετε σε ευκολοφόρετα κομμάτια-κλειδιά, κάντε έξυπνους συνδυασμούς και κλέψτε τις εντυπώσεις.

wear

193

GRÖSSE 175 OBERWEITE 85
TAILLE 63 HÜFTE 93
SCHUHE 39 HAARE ROT
AUGEN GRÜN

J.J.

M
MODELS

HEIGHT 5' 9" BUST 33"
WAIST 24" HIPS 36"
SHOES 8 HAIR RED
EYES GREEN

Hamburg +49 40 413 236 - 0 Berlin +49 30 616 606 - 6
www.m4models.de



Juhlaviikkojen meikki tehdään näin

Kun meikkipohja on raikas, lime ei näytä liian meikatulta ja voit leikkiä väreillä. Muista viimeistellä ripset näyttäväksi kunnon kerroksella ripsiväriä.

1 Kuulaus

Meikkivoidetta ei välttämättä tarvitse levittää koko kasvoille vaan ainoastaan niihin kohtiin, joissa peittoa tarvitaan. Tällaisia paikkoja ovat tyypillisesti nenäpäiset ja silmäalukset. Näyttävä kuulaus ja hengittävä iho ovat kevään ehdoton juttu, joten puuteriakaan ei tarvitse laittaa koko kasvoille. Valitse voidemäinen poskipuna ja ota juhlin mukaan meikinpoistussuihke, jolla voit fresata meikkiä ilian mittaan.

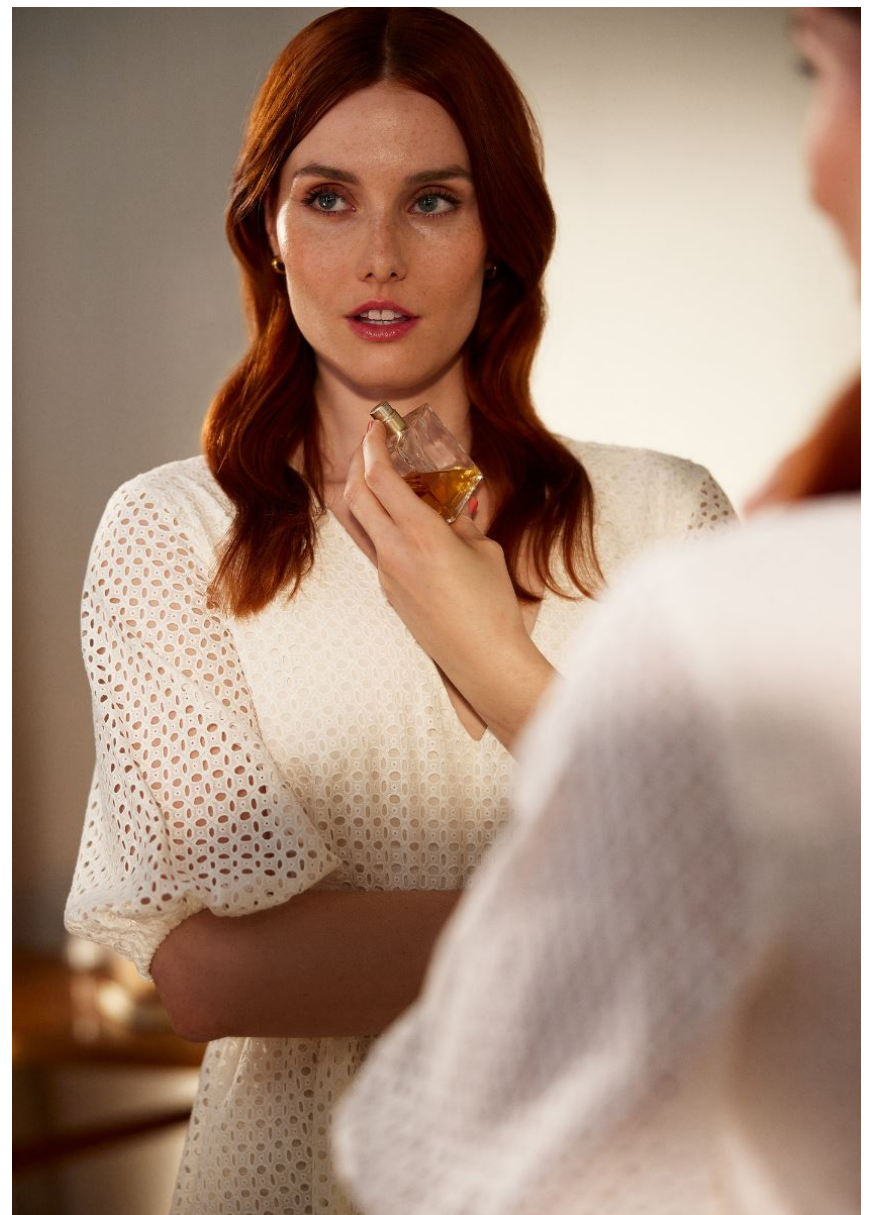
2 Luomiväri-ilottelu

Ei ole oikeaa tai väärää tapaa käyttää värejä silmämeikeissä. Valitse itsellesi mieluisat sävyt ja siivete menemään. Pohjusta luomi meikkiväriä tai voidemaisella luomiväriä. Jos haluat kunnon pysyvyyttä, viimeistele puuterimaisella luomiväriä.

3 Ihanat ripset ja huulet

Pieni rajaus ripsien työssä tuo silmän osiin, mutta ei vie liikaa huomiota luomiväritä. Ripsiväriä laitetaan nyt paljon - mieluiten vedenkestävää, niin sinun ei tarvitse huolehtia pysyvyydestä. Kiihtivät huulet näyttävät ihanita tuijin silmämeikin kanssa, ja kun valitset huuliväriin, saat kyllon lisäksi hoitavuutta.

41



GRÖSSE **175** OBERWEITE **85**
TAILLE **63** HÜFTE **93**
SCHUHE **39** HAARE **ROT**
AUGEN **GRÜN**

J.J.

M
MODELS

HEIGHT **5' 9"** BUST **33"**
WAIST **24"** HIPS **36"**
SHOES **8** HAIR **RED**
EYES **GREEN**

Hamburg +49 40 413 236 - 0 Berlin +49 30 616 606 - 6
www.m4models.de

BRA, E56, and BRIEFS, E35, both Aubade, from figleaves.com.
 18-CARAT-GOLD-PLATED RINGS, E90 each, and 18-CARAT-GOLD-PLATED DIAMOND RINGS, E200, all Monica Vinader

Stockists

All underwear available from FIGLEAVES, figleaves.com.
 ACCESSORIZE, uk.accessorize.com. HOLLY FULTON, hollyfulton.com. LK BENNETT, lkbennett.com. LLUNAA, llunaa.com. LUCY FOLK, lucyfolk.com.
 MONICA VINADER, monicavinader.com. MULBERRY, mulberry.com. PAVANE, pavane-london.com



Fashion assistant ALISHA HOCKENJOS. Hair JAMIE McCORMICK at Eighteen Management using Aveda. Make-up JOSE BASS at Eighteen Management using Chanel S 2015 and Chanel Body Excellence. Model JJ at Wilhelmina. Producer LUCY COGHLAN
 Shot on location at the Sri Panwa Hotel, Phuket, sripanwa.com. The YOU fashion team stayed at the Indigo Pearl resort, Phuket, Thailand, a member of Design Hotels, indigo-pearl.com, rooms from E150

Figleaves is giving YOU readers a 20 per cent discount from today until midnight on 8 March 2015. The discount code is YOU20.
 The offer is valid on full-price items only. For full terms and conditions, go to figleaves.com



BRA, E20, and SHORTS, E10, Just Peachy, from figleaves.com.
 VISCOSE AND WOOL CARDIGAN, E36, Llunaa.
 18-CARAT-ROSE-GOLD-PLATED BRACELET, E235, Monica Vinader.
 GOLD AND PEARL RING, E490, Lucy Folk.
 For stockists, see page 19 ▶

GRÖSSE 175 OBERWEITE 85
 TAILLE 63 HÜFTE 93
 SCHUHE 39 HAARE ROT
 AUGEN GRÜN

J.J.

M
 MODELS

HEIGHT 5' 9" BUST 33"
 WAIST 24" HIPS 36"
 SHOES 8 HAIR RED
 EYES GREEN



70 GLORIA HEINÄKUU 2015

GRÖSSE **175** OBERWEITE **85**
TAILLE **63** HÜFTE **93**
SCHUHE **39** HAARE **ROT**
AUGEN **GRÜN**

J.J.

M
MODELS

Hamburg +49 40 413 236 - 0 Berlin +49 30 616 606 - 6
www.m4models.de



*Kokeile rohkeasti
ja*

Meikkikyr pelkän ylälucc
Jätä tuolloin i
tele viivaa. Ri
raa tai kokeill
tarjolla runsa
Koska silm
korosta kasvo
kulmat, mutt
miksi. Käytä i
ja huulilla vär
kiiltoa.

Kynämeik
sen avulla saa
mökkilookisi
kynä on rant
ten kynää sul

Jos et tämä
yhtään innos
voit tietysti te
ruskean sävy
leaa korallia t
tai beigen säv
terilla, ja hele
poskipunalla

Silmämeikin teko luomiväri-
kynällä on helppoa ja
nopeaa. Vaikka et olisikaan
ekspertti silmänrajauksessa,
pehmeällä ja paksulla
kynällä onnistut varmasti.
Kesän kunniaksi silmiin
pätee sama sääntö kuin
huulien unohda turvaverit harmaa, musta ja

HEIGHT **5' 9"** BUST **33"**
WAIST **24"** HIPS **36"**
SHOES **8** HAIR **RED**
EYES **GREEN**



GRÖSSE **175** OBERWEITE **85**
TAILLE **63** HÜFTE **93**
SCHUHE **39** HAARE **ROT**
AUGEN **GRÜN**

J.J.

M
MODELS

Hamburg +49 40 413 236 - 0 Berlin +49 30 616 606 - 6
www.m4models.de



HEIGHT **5' 9"** BUST **33"**
WAIST **24"** HIPS **36"**
SHOES **8** HAIR **RED**
EYES **GREEN**

Блейзер MARCIANO
GUESS, панталон
AMERICAN VINTAGE,
колье BIMBA Y LOLA,
белье ROOM 669,
пръстен ANTON
HENLIS



60 ELLE

GRÖSSE **175** OBERWEITE **85**
TAILLE **63** HÜFTE **93**
SCHUHE **39** HAARE **ROT**
AUGEN **GRÜN**

J.J.

M
MODELS

Hamburg +49 40 413 236 - 0 Berlin +49 30 616 606 - 6
www.m4models.de

Гачеризон
ETXART&PANNO,
колье и колан SITA
NEVADO, обещи и
пръстен ANTON
HENLIS



ELLE 61

HEIGHT **5' 9"** BUST **33"**
WAIST **24"** HIPS **36"**
SHOES **8** HAIR **RED**
EYES **GREEN**



Pintak 339,95 € (Pinker/Neubarnsja), plüschid 225 € (DKNY/Stockmann).

MOOD 83



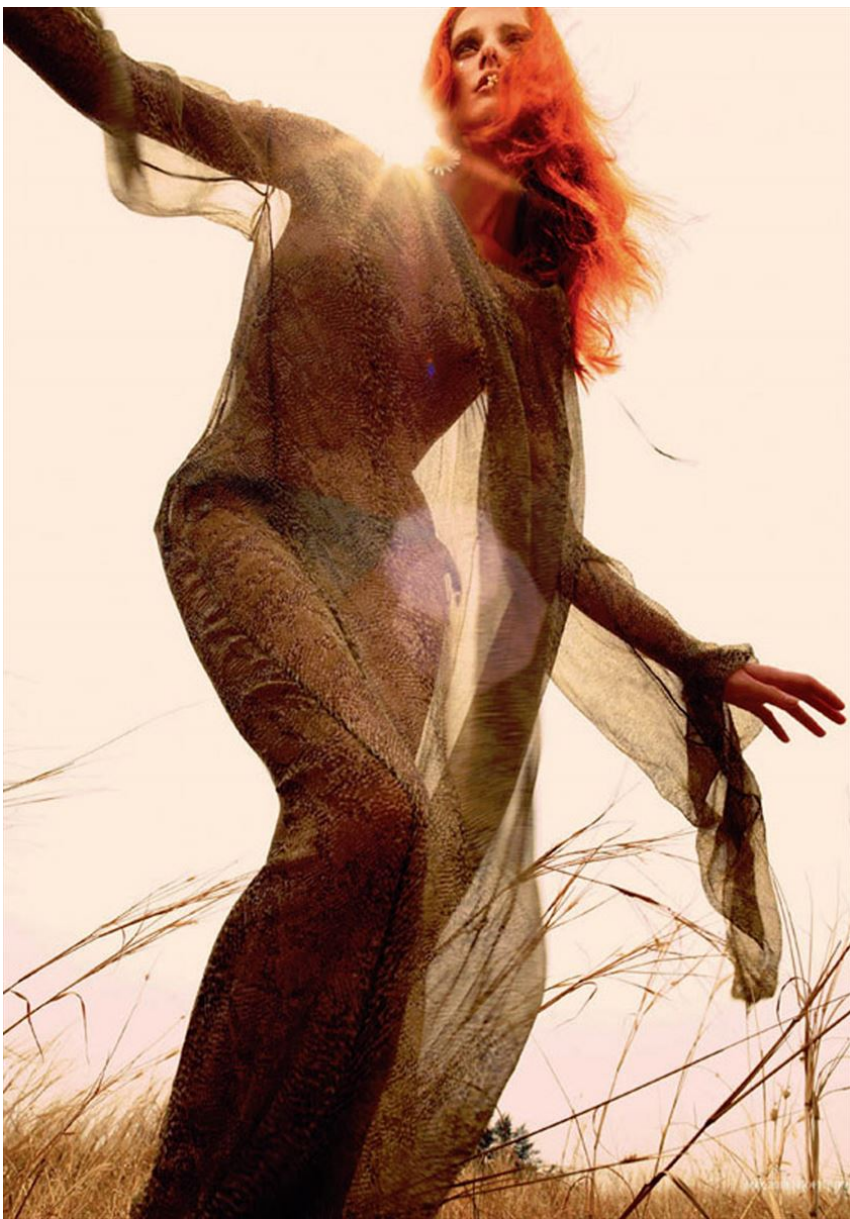
GRÖSSE **175** OBERWEITE **85**
TAILLE **63** HÜFTE **93**
SCHUHE **39** HAARE **ROT**
AUGEN **GRÜN**

J.J.

M
MODELS

HEIGHT **5' 9"** BUST **33"**
WAIST **24"** HIPS **36"**
SHOES **8** HAIR **RED**
EYES **GREEN**

Hamburg +49 40 413 236 - 0 Berlin +49 30 616 606 - 6
www.m4models.de



GRÖSSE **175** OBERWEITE **85**
TAILLE **63** HÜFTE **93**
SCHUHE **39** HAARE **ROT**
AUGEN **GRÜN**

J.J.

M
MODELS

Hamburg +49 40 413 236 - 0 Berlin +49 30 616 606 - 6
www.m4models.de



HEIGHT **5' 9"** BUST **33"**
WAIST **24"** HIPS **36"**
SHOES **8** HAIR **RED**
EYES **GREEN**



STYLING: SARA SAMBRES, GUEST: EMILIO PUCCI, MAKEUP: XENIOWA PEDRO, FERRIERA, MAKEUP: XANA LOPES, TOP: PIERO LANTO, ABBONDI, ABBONDI

AQUA
 Η μονοχρωμία στα μακιγιάζ των ματιών, όπως την καθέρωσε η Rakeil Fouček, είναι τελικά ο πιο απλός τρόπος για να βαφτείς γρήγορα. Ταίριαζει πολύ στις καστανές και δεν θέλει ιδιαίτερη δεξιοτεχνία. **Tips:** 1. Για να πετύχουμε το look απαραίτητη προϋπόθεση είναι η επιδερμίδα να δείχνει φυσική και λαμπερή με ένα απαλό φαν ντε τεν. 2. Απλώνουμε σε όλο το βλέφαρο δύο στρώσεις της σκιάς και μαυρί μασκάρα. 3. Διαστρώμε ουδέτερα τα ζυγωματικά και αντί για ρουζ απλώνουμε πούδρα σε σκούρο χρώμα. 4. Για τα χείλη επιλέγουμε ένα ανοιχτό ροδάκινο κραγιόν.

ΓΥΜΝΑΣΙΟΥ ΜΑΡC JACOBS

100mc



ΜΕΓΑΛΑ ΜΑΤΙΑ ΠΟΥ ΛΑΜΠΟΥΝ
 Τα παντελόνια καμμόνα και τα γεωμετρικά εμπριμέ που θυμίζουν ταπεινότητες, όπως τα είδαμε στους Emilio Pucci και Zac Posen, φέρνουν τον αέρα των '70s στη μόδα του χειμώνα. Στο μακιγιάζ κυριαρχεί η απλή γραμμή του σιλάνερ, χωρίς υπερβολές. **Tips:** 1. Αφού απλώσουμε σε όλο το βλέφαρο μια απαλή κορτέ σκιά κάνουμε μια γραμμή με σιλάνερ στο πάνω και την επεκτείνουμε με ελαφρά ανοδική κίνηση πέρα από την εξωτερική γωνία του ματιού. 2. Με σκούρα κορτέ σκιά βάζουμε το κάτω βλέφαρο και απλώνουμε μια ριζώδεια σμαγίλη στην κόγχη των ματιών. 3. Η επιδερμίδα παραμένει φυσική με ένα λεπτόρρευστο foundation ή πούδρα. 4. Οι πολλές στρώσεις μασκάρα κρινονται απαράτητες, όπως και τα καλά σκεδασμένα φρύδια. 5. Στα ζυγωματικά και τα χείλη οι έντονες ροδάκινα αποχρώσεις δίνουν έξιτρο αέρα '70s.

GRÖSSE **175** OBERWEITE **85**
 TAILLE **63** HÜFTE **93**
 SCHUHE **39** HAARE **ROT**
 AUGEN **GRÜN**

J.J.
M
 MODELS

HEIGHT **5' 9"** BUST **33"**
 WAIST **24"** HIPS **36"**
 SHOES **8** HAIR **RED**
 EYES **GREEN**

Hamburg +49 40 413 236 - 0 Berlin +49 30 616 606 - 6
www.m4models.de



ΤΟ ΖΑΚΑΡ ΠΟΥΛΟΒΕΡ

Το ντεσέν των παιδικών μας χρόνων πήρε πν... έγκριση των μεγάλων οίκων, όπως οι Louis Vuitton και Miu Miu, για να μπει στα must-haves της γκαρνταρόμιας μας.

Πουλόβερ, Marina Ripaldi. Δακτυλίδια, Accessorize. Καπέλο, € 45, Accessorize. Δερμάτινη τσάντα, Max Mara, Max Mara Boutique.

197



ELLE SHOPPING

Η ΓΟΥΝΑ

Φέτος δεν φοριέται μόνο το Βράδυ με ψιλτάκουνα, αλλά και το πρωί με αθλητικά παπούτσια.

Body, Oneteaspoon, Linea Imports. Συνθετική γούνα, Pepe Jeans, Pepe Jeans Store. Τζιν, Diesel. Καλιέ από επικριωμένο σακάδι, DKNY, Symbol Hellen. Δακτυλίδια, H&M. Μπαγιάκια, Converse, Converse Concept Store. Τσάντα, Ken.

198

GRÖSSE 175 OBERWEITE 85
TAILLE 63 HÜFTE 93
SCHUHE 39 HAARE ROT
AUGEN GRÜN

J.J.

M
MODELS

HEIGHT 5' 9" BUST 33"
WAIST 24" HIPS 36"
SHOES 8 HAIR RED
EYES GREEN



Tyttömäinen mekko ja tennarit antavat lookille grunge-twistin. Laadukkaat materiaalit pitävät kokonaisuuden hienostuneena.

Lapinkaulan neulepaita (alla) 55 e, Viskelley, Hivansuon kangaspaitamekko (alla) 32,95 e, Linde, Alpakaunalla mekko 38 e, Samsji, Tennarit 70 e, Palladina, Sukat kvantiteksiä.

TRENDI : 81



Alaluomille levitetty glitter ei näytä liian mahtailvalta edes päivällä, kun meikki on muuten hillitty.

Kauluspaita hahmokkailla koristeilla 29,95 e, Vesa-Maria, Pikkurilliä 40 e, Miska, Pikkurilliä ja naimisiin Mätkä Mattson Martin Marttilan kolme korua 200, 240 e, Heikkilä, Kulkijormen saraset 7,90 e, Glitter, Etusormen normaasi 95 e, Goldoni.

TRENDI : 82

GRÖSSE **175** OBERWEITE **85**
 TAILLE **63** HÜFTE **93**
 SCHUHE **39** HAARE **ROT**
 AUGEN **GRÜN**

J.J.
M
 MODELS

HEIGHT **5' 9"** BUST **33"**
 WAIST **24"** HIPS **36"**
 SHOES **8** HAIR **RED**
 EYES **GREEN**

Hamburg +49 40 413 236 - 0 Berlin +49 30 616 606 - 6
www.m4models.de



GRÖSSE **175** OBERWEITE **85**
 TAILLE **63** HÜFTE **93**
 SCHUHE **39** HAARE **ROT**
 AUGEN **GRÜN**



J.J.

M
MODELS

HEIGHT **5' 9"** BUST **33"**
 WAIST **24"** HIPS **36"**
 SHOES **8** HAIR **RED**
 EYES **GREEN**

Hamburg +49 40 413 236 - 0 Berlin +49 30 616 606 - 6
www.m4models.de

VOGUE

ITALIA

close-up

www.vogue.it/magazine/fashion-stories



photos by
Steve Hiett

GRÖSSE **175** OBERWEITE **85**
 TAILLE **63** HÜFTE **93**
 SCHUHE **39** HAARE **ROT**
 AUGEN **GRÜN**



올 시즌 패션 루트: 디테일한 핏팅부터 코트, 조끼, 숄더 브래지어, 벨트, 팬츠, 스커트의 장식 레더, 클러트, 바버, 리본, 3D 스티치 로미 룩이다.

J.J.

M
MODELS

Hamburg +49 40 413 236 - 0 Berlin +49 30 616 606 - 6
www.m4models.de

HEIGHT **5' 9"** BUST **33"**
 WAIST **24"** HIPS **36"**
 SHOES **8** HAIR **RED**
 EYES **GREEN**

Яке GUESS JEANS, бoгy
RUBEN GARRALETA,
кoмaн GUESS, пpиcтeнeн и
oбeщa ANTON HENJIS,
oбyвкa EVA VS. MARIA



58 ELLE

GRÖSSE 175 OBERWEITE 85
TAILLE 63 HÜFTE 93
SCHUHE 39 HAARE ROT
AUGEN GRÜN

J.J.

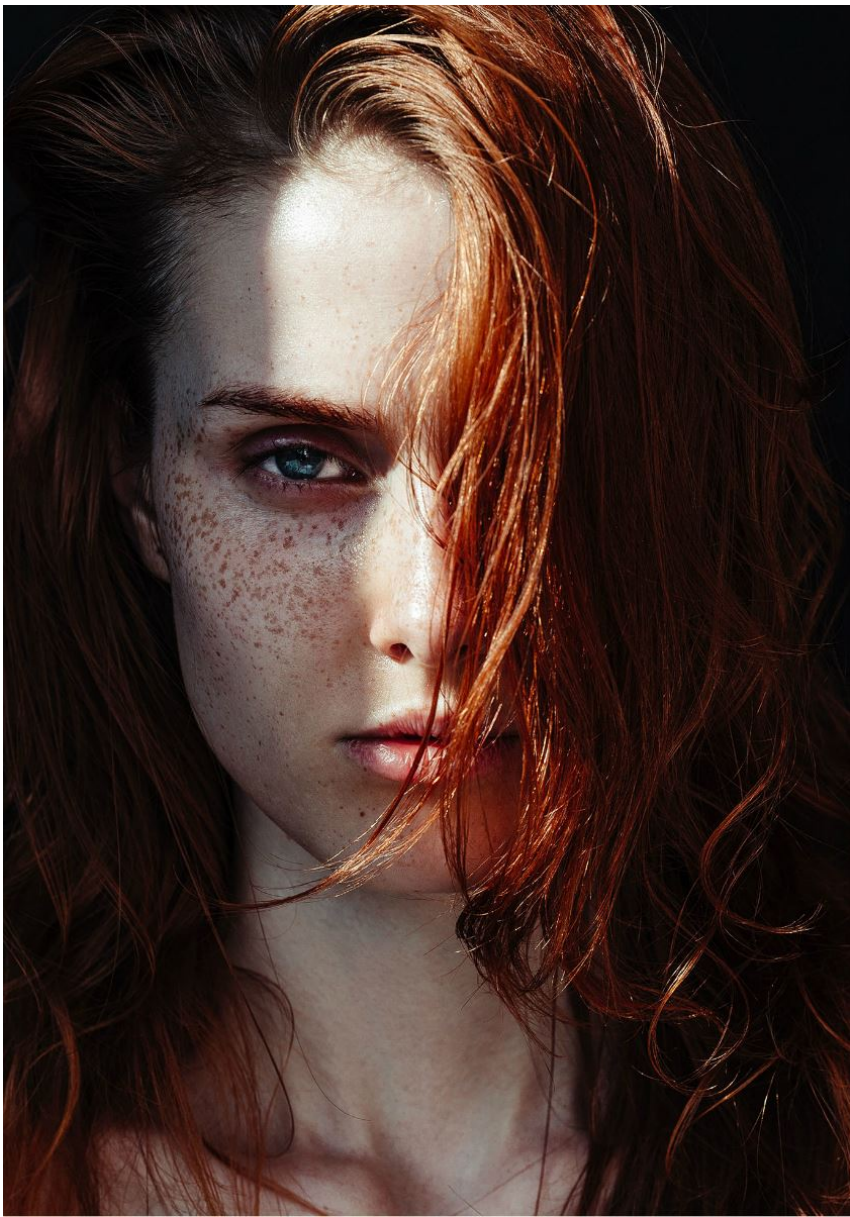
M
MODELS

Hamburg +49 40 413 236 - 0 Berlin +49 30 616 606 - 6
www.m4models.de

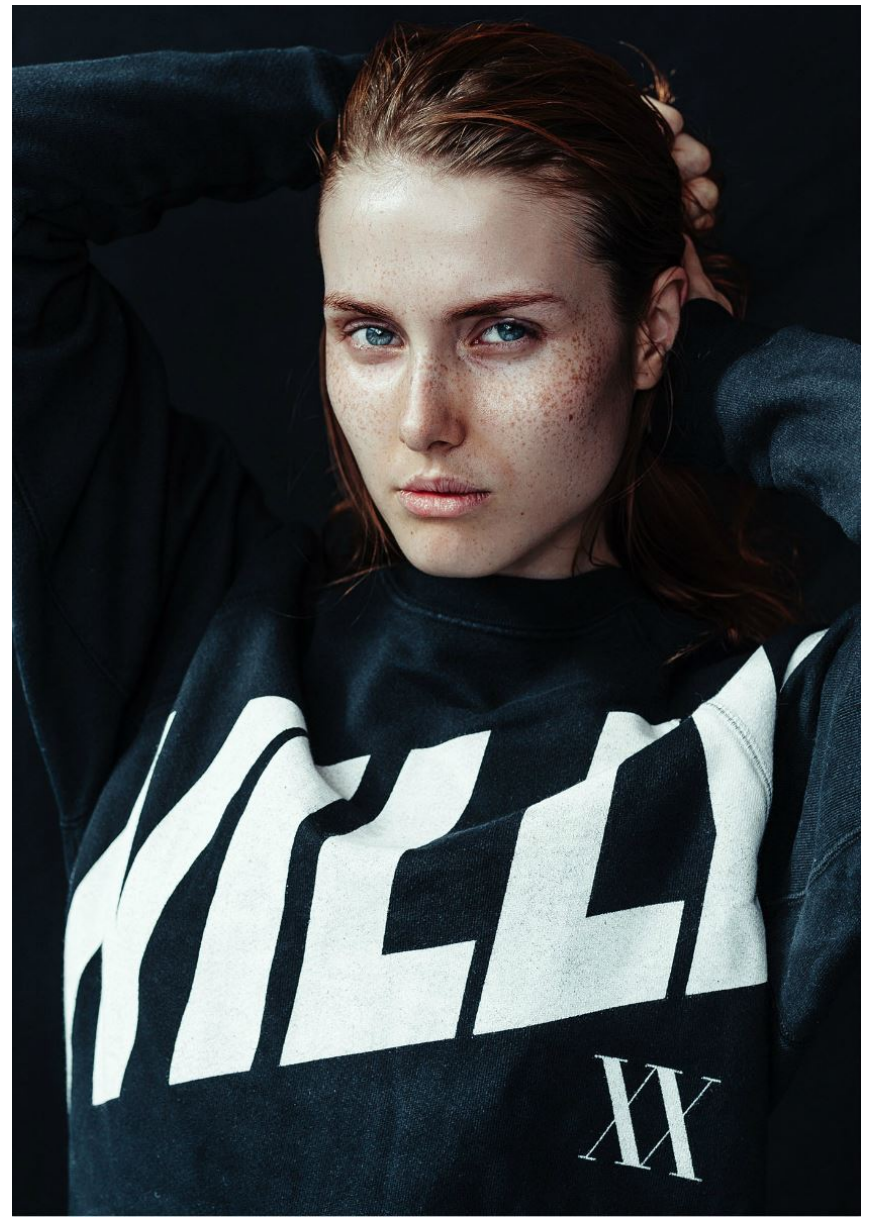


Бoмбep LACOSTE,
кoмaн PTLUSSE, oбeщa
KOETANIA, зopнaцe нa
Бaнckи ROSE MARIN,
зpибнa SITA NEVADO,
дoмaцe нa Бaнckи
VAN WITTE

HEIGHT 5' 9" BUST 33"
WAIST 24" HIPS 36"
SHOES 8 HAIR RED
EYES GREEN



GRÖSSE **175** OBERWEITE **85**
TAILLE **63** HÜFTE **93**
SCHUHE **39** HAARE **ROT**
AUGEN **GRÜN**



HEIGHT **5' 9"** BUST **33"**
WAIST **24"** HIPS **36"**
SHOES **8** HAIR **RED**
EYES **GREEN**

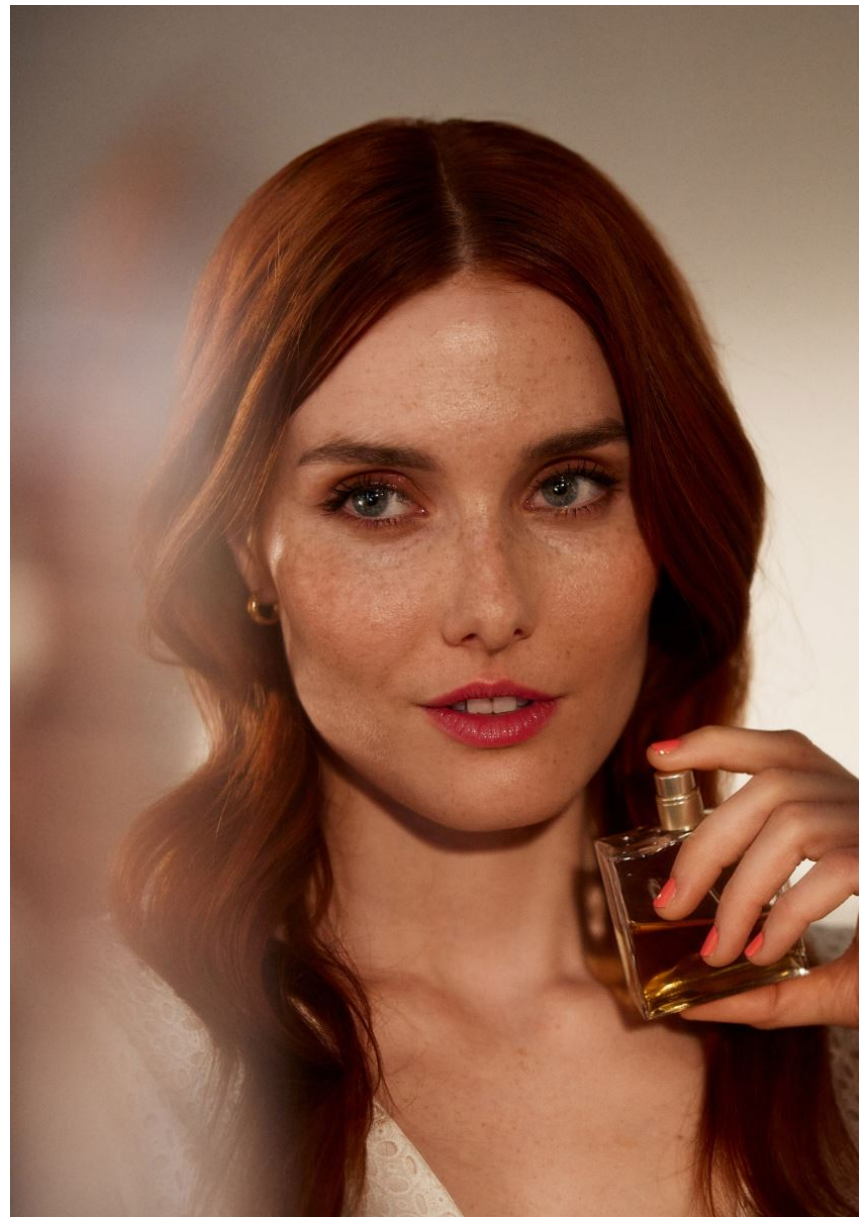
J.J.

M
MODELS

Hamburg +49 40 413 236 - 0 Berlin +49 30 616 606 - 6
www.m4models.de



GRÖSSE **175** OBERWEITE **85**
TAILLE **63** HÜFTE **93**
SCHUHE **39** HAARE **ROT**
AUGEN **GRÜN**



HEIGHT **5' 9"** BUST **33"**
WAIST **24"** HIPS **36"**
SHOES **8** HAIR **RED**
EYES **GREEN**

J.J.

M
MODELS

Hamburg +49 40 413 236 - 0 Berlin +49 30 616 606 - 6
www.m4models.de