



ELLA KANDYBA





Рубашка, Dior; боди,  
Falket; плащ, Maison  
Margiela; пояс, Saint  
Laurent; брюки,  
Calvin Klein; серьги  
Perle из розового  
золота; кулон Perle  
(безымянный палец)  
из белого золота,  
Van Cleef & Arpels;  
кольца B. Zero 1 из  
белого и розового  
золота, Bulgari



Рубашка и плащ,  
Maison Margiela;  
брюки, Calvin  
Klein; ботинки,  
Marsell; боди, Falke;  
серьги из желтого  
золота с белыми  
бриллиантами,  
Cartier; на правой  
руке: браслеты Love  
из белого и розового  
золота, Cartier; на  
левой руке: браслеты  
Juste un Clou из  
желтого и белого  
золота с белыми  
бриллиантами,  
Cartier

108

#ELLE.UA

ELLA KANDYBA

GRÖSSE 178 OBERWEITE 81  
TAILLE 60 HÜFTE 89  
SCHUHE 39 HAARE BRAUN  
AUGEN BLAU



Hamburg +49 40 413 236 - 0 Berlin +49 30 616 606 - 6  
www.m4models.de

HEIGHT 5' 10" BUST 32"  
WAIST 23" HIPS 35"  
SHOES 7.5 HAIR BROWN  
EYES BLUE



ELLA KANDYBA

GRÖSSE **178** OBERWEITE **81**  
TAILLE **60** HÜFTE **89**  
SCHUHE **39** HAARE **BRAUN**  
AUGEN **BLAU**

**M**  
MODELS

HEIGHT **5' 10"** BUST **32"**  
WAIST **23"** HIPS **35"**  
SHOES **7.5** HAIR **BROWN**  
EYES **BLUE**

Hamburg +49 40 413 236 - 0 Berlin +49 30 616 606 - 6  
www.m4models.de



Кутяльские  
плавки,  
Calzedonia;  
топ, Akira  
Nakas;  
украшения,  
Gizema  
Jewelry

98

ELLA KANDYBA

GRÖSSE **178** OBERWEITE **81**  
 TAILLE **60** HÜFTE **89**  
 SCHUHE **39** HAARE **BRAUN**  
 AUGEN **BLAU**

**M**  
 MODELS

Hamburg +49 40 413 236 - 0 Berlin +49 30 616 606 - 6  
[www.m4models.de](http://www.m4models.de)

HEIGHT **5' 10"** BUST **32"**  
 WAIST **23"** HIPS **35"**  
 SHOES **7.5** HAIR **BROWN**  
 EYES **BLUE**



Cappotto di pelle con bordi in visone (Fendi) su body (Guess Underwear, € 69,90). Orecchini (Marni), stivali con cinturino (Ermanno Scervino, € 930).



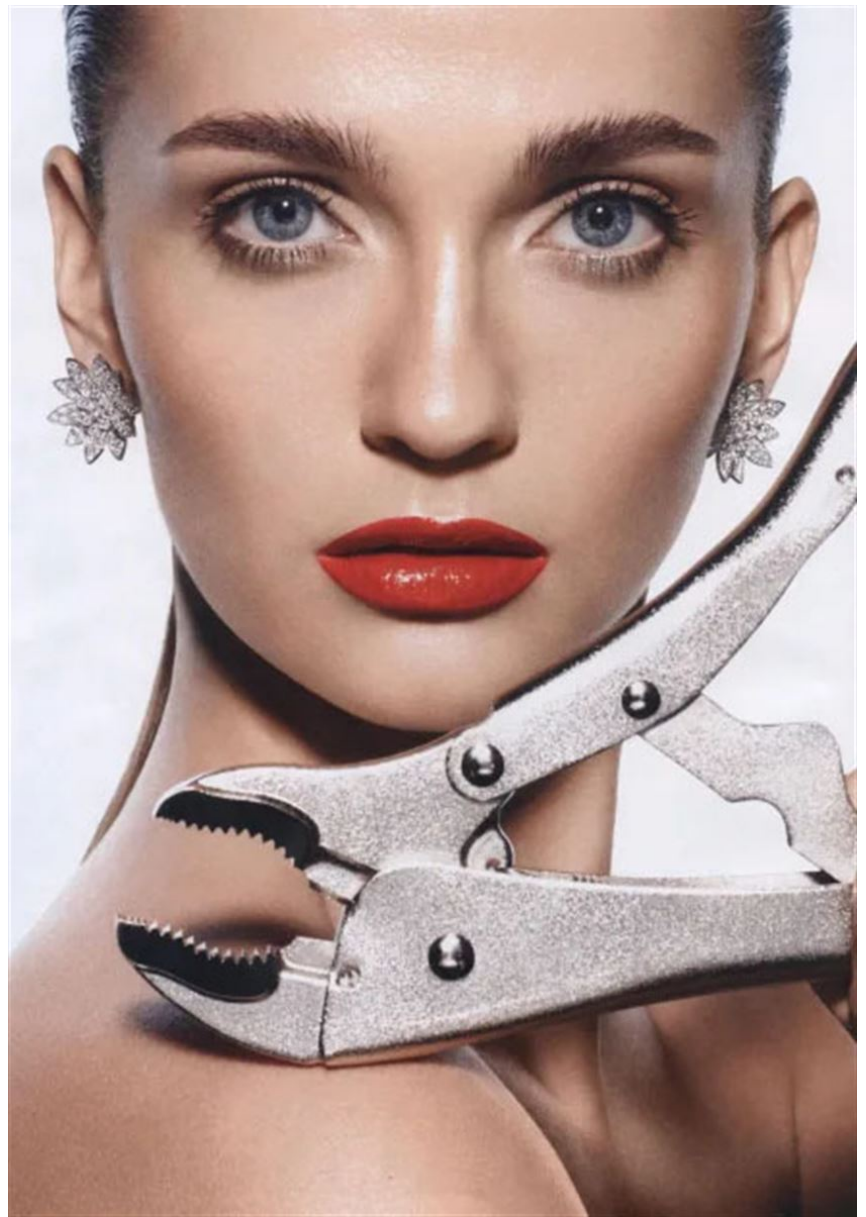
Cappotto (Valentino) su abito (Annarita N, € 180). L'idea bellezza: per un trucco grafico, Inkstroke Eyeliner (Shiseido). Casting: Vanessa Contini@Simo Bart Casting. La modelo: Ella Kandyba@Next Management. Trucco: Elena Pivetta@greenappleitalia.com using Biotherm Aquasource. Pettinature: Maurizio Kulpherk@face to Face Agency per Cristian Castigliola Imperia.

## ELLA KANDYBA

GRÖSSE **178** OBERWEITE **81**  
 TAILLE **60** HÜFTE **89**  
 SCHUHE **39** HAARE **BRAUN**  
 AUGEN **BLAU**



HEIGHT **5' 10"** BUST **32"**  
 WAIST **23"** HIPS **35"**  
 SHOES **7.5** HAIR **BROWN**  
 EYES **BLUE**



## ELLA KANDYBA

GRÖSSE **178** OBERWEITE **81**  
TAILLE **60** HÜFTE **89**  
SCHUHE **39** HAARE **BRAUN**  
AUGEN **BLAU**



Hamburg +49 40 413 236 - 0 Berlin +49 30 616 606 - 6  
[www.m4models.de](http://www.m4models.de)

HEIGHT **5' 10"** BUST **32"**  
WAIST **23"** HIPS **35"**  
SHOES **7.5** HAIR **BROWN**  
EYES **BLUE**



Боди, Falke; смокинг, Saint Laurent; подвеска и браслет Serpentini из белого золота с бриллиантами и изумрудами, Bulgari

Макияж: маска с эффектом сияния Radiant Glow Express Mask; крем для шеи The Neck Cream; тон Sisleya Le Teint, 1В; консилер Phyto-Cernes Eclat, 2; румяна Phyto-Blush Twist, 3; хайлайтер Phyto-Blush Twist, 4; карандаш для бровей Phyto-Sourcil Perfect, 2; тени Phyto-Ombre Eclat, 6; тени Phyto-Eye Twist, 3; тушь So Curl; карандаш для губ Phyto-Lèvres Perfect, 10, Sisley



Боди, Falke; серьги и подвеска Snowflake из платины с белыми бриллиантами, Van Cleef & Arpels

Макияж: крем для лица Mattifying Moisturising Skin Care With Tropical Resins; крем для шеи The Neck Cream; тон Phyto-Teint Expert, 1; консилер Phyto-Cernes Eclat, 1; хайлайтер Phyto-Blush Twist, 4; бронзирующая пудра Phyto-Touche Illusion d'Été; карандаш для бровей Phyto-Sourcil Perfect, 1; нанесенные влажной кистью тени Phyto-Ombre Glow, Gold и Pearl; тени Phyto-Eye Twist, 9; помада Phyto-Lip Twist Mate, 18, Sisley

## ELLA KANDYBA

GRÖSSE **178** OBERWEITE **81**  
 TAILLE **60** HÜFTE **89**  
 SCHUHE **39** HAARE **BRAUN**  
 AUGEN **BLAU**

**M**  
 MODELS

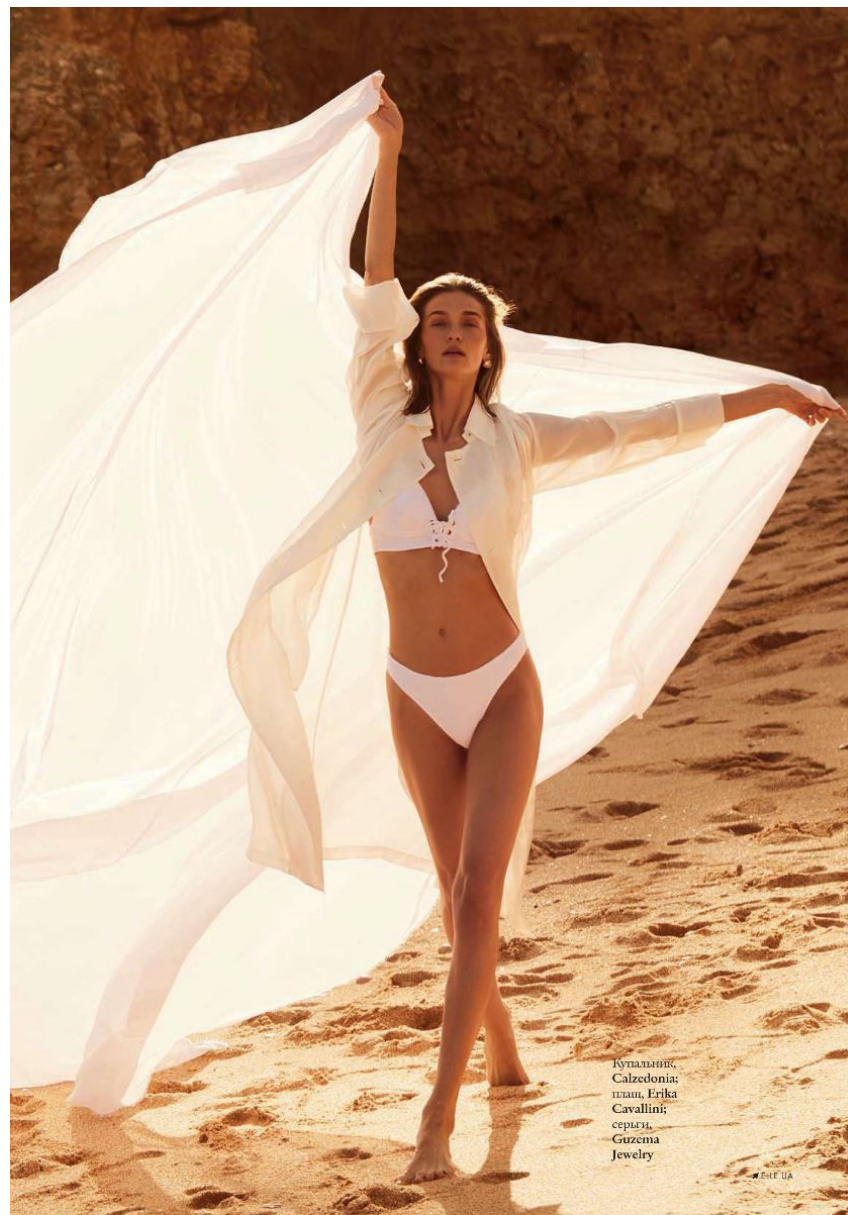
HEIGHT **5' 10"** BUST **32"**  
 WAIST **23"** HIPS **35"**  
 SHOES **7.5** HAIR **BROWN**  
 EYES **BLUE**

Hamburg +49 40 413 236 - 0 Berlin +49 30 616 606 - 6  
[www.m4models.de](http://www.m4models.de)



Купальник,  
Calzedonia;  
бюстье,  
Kendall + Kylie;  
платье,  
Akira Naka;  
украшения,  
Guzema Jewelry

97



Купальник,  
Calzedonia;  
платье, Erika  
Cavallini;  
серьги,  
Guzema  
Jewelry

© R&F UA

## ELLA KANDYBA

GRÖSSE **178** OBERWEITE **81**  
TAILLE **60** HÜFTE **89**  
SCHUHE **39** HAARE **BRAUN**  
AUGEN **BLAU**

**M**  
MODELS

Hamburg +49 40 413 236 - 0 Berlin +49 30 616 606 - 6  
[www.m4models.de](http://www.m4models.de)

HEIGHT **5' 10"** BUST **32"**  
WAIST **23"** HIPS **35"**  
SHOES **7.5** HAIR **BROWN**  
EYES **BLUE**





Chaqueta de solapa estrecha, de **Givenchy**; camisa con cuello Mao y bolsillos, de **Laoste**; pantalón de pinzas y cinturón, de **Céline**, y sandalias, de **Birkenstock**.

En la pág. de la izda.: vestido palabra de honor con falda bordada con encaje superpuesto, de **Valentino**; tank top interior, de **Intimissimi**; medias, de **Calzedonia**, y sandalias de cordones, de **Adidas**.

Maquillaje y peluquería: Karim Belghiran (Kasteel Agent).

## ELLA KANDYBA

GRÖSSE **178** OBERWEITE **81**  
TAILLE **60** HÜFTE **89**  
SCHUHE **39** HAARE **BRAUN**  
AUGEN **BLAU**

**M**  
MODELS

Hamburg +49 40 413 236 - 0 Berlin +49 30 616 606 - 6  
[www.m4models.de](http://www.m4models.de)

HEIGHT **5' 10"** BUST **32"**  
WAIST **23"** HIPS **35"**  
SHOES **7.5** HAIR **BROWN**  
EYES **BLUE**



Modelo tipo escote y  
 cinturón de terciopelo  
 pelo de Pedro del  
 Hierro Madrid, y  
 bailarinas de satén  
 bordado con pedrería,  
 de Roger Vivier. Collar de  
 alta joyería de  
 platino con  
 brillantes y pavé  
 de diamantes,  
 pendientes de platino  
 con dos brillantes  
 de 1,80 ct y pavé  
 de diamantes,  
 anillo de platino  
 con un diamante en  
 talla esmeralda  
 de 10,35 ct y dos  
 diamantes talla  
 baguette en  
 los flancos. Todo  
 de Bulgari.



Modelo de escote y  
 inspiración escocesa,  
 pelo de Pedro del  
 Hierro Madrid.  
 Collar de hojas de  
 platino resabiertas,  
 a modo de rocío,  
 con brillantes y  
 pavé de diamantes.  
 Pendientes a juego,  
 de platino con dos  
 brillantes de 1,80 ct  
 y pavé de diamantes.  
 Anillo de platino  
 con un diamante  
 talla esmeralda de  
 10,35 ct flanqueado  
 por dos diamantes  
 baguette. Todo  
 de Bulgari.

Maquillaje  
 y peluquería:  
 Pablo Iglesias  
 (Dalema).  
 Manicura:  
 Rosella Galvani  
 (Green Apple  
 Italia).  
 Modelo:  
 Ella Kandyba  
 (UNO).  
 Producción:  
 Julia Bejarano.

## ELLA KANDYBA

GRÖSSE **178 OBERWEITE 81**  
 TAILLE **60 HÜFTE 89**  
 SCHUHE **39 HAARE BRAUN**  
 AUGEN **BLAU**

**M**  
 MODELS

HEIGHT **5' 10" BUST 32"**  
 WAIST **23" HIPS 35"**  
 SHOES **7.5 HAIR BROWN**  
 EYES **BLUE**

Hamburg +49 40 413 236 - 0 Berlin +49 30 616 606 - 6  
[www.m4models.de](http://www.m4models.de)



## ELLA KANDYBA

GRÖSSE **178** OBERWEITE **81**  
TAILLE **60** HÜFTE **89**  
SCHUHE **39** HAARE **BRAUN**  
AUGEN **BLAU**

**M**  
MODELS

Hamburg +49 40 413 236 - 0 Berlin +49 30 616 606 - 6  
[www.m4models.de](http://www.m4models.de)

HEIGHT **5' 10"** BUST **32"**  
WAIST **23"** HIPS **35"**  
SHOES **7.5** HAIR **BROWN**  
EYES **BLUE**



Skjorte TOME, 1775 kr.  
 Bukse BY MALENE BIRGER, 2 299 kr.  
 Langt halskjede PAMELA LOVE, 2 590 kr.  
 Halskjede TOMTOM, 1 990 kr.  
 Bredt armbånd TOMTOM, 1 200 kr.  
 Tynt armbånd A PEACE TREATY, 1 200 kr.

COSTUME NO 239



Genser DRIES VAN NOTEN, pris på forespørsel.  
 Skjorte FILIPPA K, 900 kr.  
 Bukse FRAME, 1 200 kr.  
 Belte BARBARA SHAUIM, 1 980 kr.  
 Halskjede PAMELA LOVE, 2 590 kr.  
 Tynt armbånd A PEACE TREATY, 1 200 kr.  
 Bredt armbånd TOMTOM, 1 200 kr.  
 Ringer A PEACE TREATY, 600 kr. pr. stk.

COSTUME NO 243

## ELLA KANDYBA

GRÖSSE **178** OBERWEITE **81**  
 TAILLE **60** HÜFTE **89**  
 SCHUHE **39** HAARE **BRAUN**  
 AUGEN **BLAU**

**M**  
 MODELS

HEIGHT **5' 10"** BUST **32"**  
 WAIST **23"** HIPS **35"**  
 SHOES **7.5** HAIR **BROWN**  
 EYES **BLUE**

Hamburg +49 40 413 236 - 0 Berlin +49 30 616 606 - 6  
[www.m4models.de](http://www.m4models.de)



## ELLA KANDYBA

GRÖSSE **178** OBERWEITE **81**  
TAILLE **60** HÜFTE **89**  
SCHUHE **39** HAARE **BRAUN**  
AUGEN **BLAU**



Hamburg +49 40 413 236 - 0 Berlin +49 30 616 606 - 6  
[www.m4models.de](http://www.m4models.de)

HEIGHT **5' 10"** BUST **32"**  
WAIST **23"** HIPS **35"**  
SHOES **7.5** HAIR **BROWN**  
EYES **BLUE**



Esmoquin con estampado salvaje, de Balmain; sujetador de satén, de Agent Provocateur, y zapatos, de Christian Louboutin. Collar *Serpenti* de oro amarillo con rubíes y pavé de diamantes. En la mano izquierda, brazalete *Serpenti* de dos vueltas en oro blanco y pavé de diamantes, y en la derecha, brazalete *Serpenti* en oro amarillo y diamantes con la cabeza y la cola en oro blanco, ojos de rubí y escamas de diamantes. Todo, de Bulgari.



Camisa de hombre con jaretas, de Ermenegildo Zegna; sujetador de encaje, de Intimatesimil y pantalón pitillo, de Dior. Collar de platino compuesto por una cenefa de 42 rubíes 215,75 ct, combinados con diamantes, y anillo con un rubí de talla cabujón que descansa sobre una base de pavé de diamantes. Todo, de Bulgari.

## ELLA KANDYBA

GRÖSSE **178** OBERWEITE **81**  
 TAILLE **60** HÜFTE **89**  
 SCHUHE **39** HAARE **BRAUN**  
 AUGEN **BLAU**

**M**  
 MODELS

HEIGHT **5' 10"** BUST **32"**  
 WAIST **23"** HIPS **35"**  
 SHOES **7.5** HAIR **BROWN**  
 EYES **BLUE**



120



Возможны варианты: в моде как дерзкая «панковская» сетка и металлические украшения, так и уютная многослойность в стиле 1980-х.

НА ЭТОЙ СТРАНИЦЕ:  
 пальто, кольцо и серьга, все – Versace;  
 платье, Versus; ботинки, Prada.

НА СТРАНИЦЕ СПРАВА:  
 пальто, Gucci; юбка, Burberry Prorsum;  
 пальто и кардиган, Max Mara.

Модель: Элла Кандыба (Next);  
 макияж: Наталья Стрельникова;  
 причёски: Светлана Лубякина (Erte);  
 ассистент фотографа: Геннадий  
 Лавицкий; ассистент стилиста:  
 Энас Арсенов; организатор съемки:  
 Ирина Яедошко.

124

## ELLA KANDYBA

GRÖSSE **178** OBERWEITE **81**  
 TAILLE **60** HÜFTE **89**  
 SCHUHE **39** HAARE **BRAUN**  
 AUGEN **BLAU**

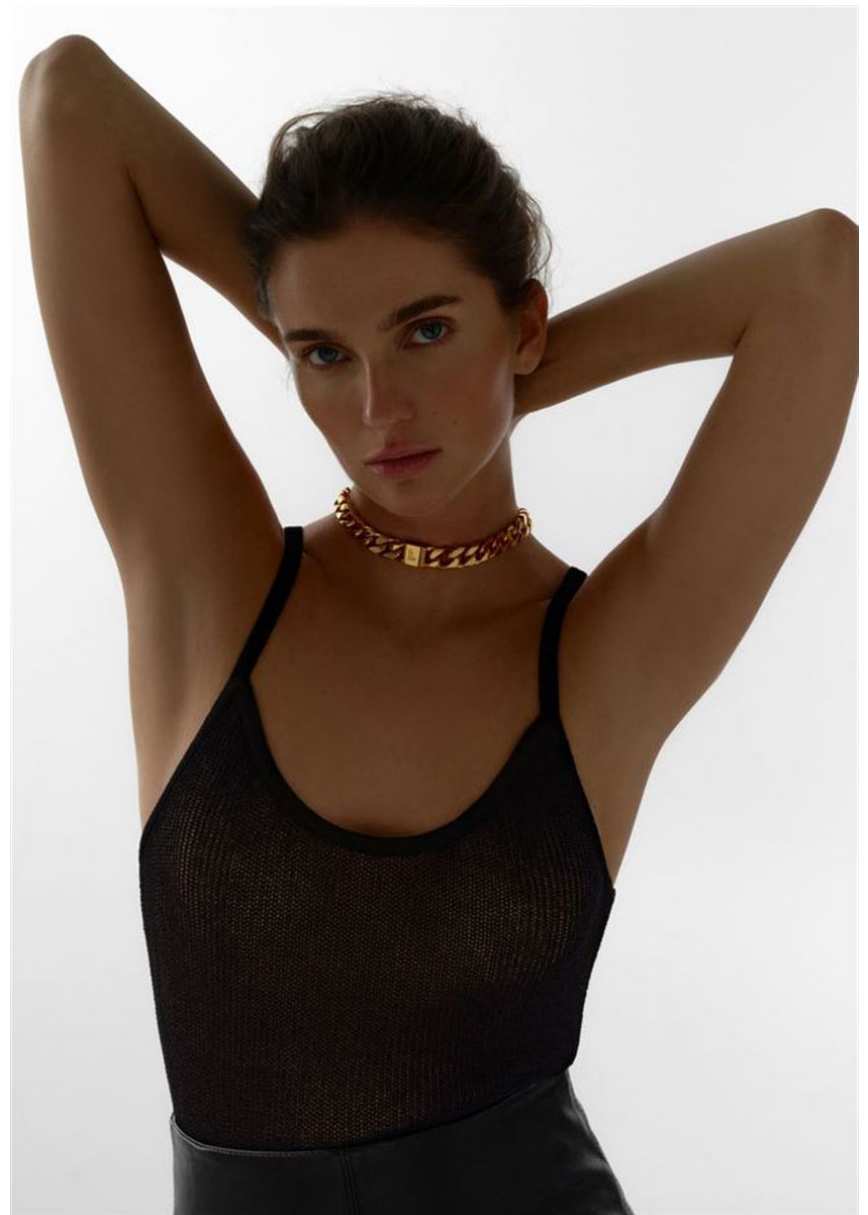


Hamburg +49 40 413 236 - 0 Berlin +49 30 616 606 - 6  
[www.m4models.de](http://www.m4models.de)

HEIGHT **5' 10"** BUST **32"**  
 WAIST **23"** HIPS **35"**  
 SHOES **7.5** HAIR **BROWN**  
 EYES **BLUE**



GRÖSSE **178** OBERWEITE **81**  
TAILLE **60** HÜFTE **89**  
SCHUHE **39** HAARE **BRAUN**  
AUGEN **BLAU**



HEIGHT **5' 10"** BUST **32"**  
WAIST **23"** HIPS **35"**  
SHOES **7.5** HAIR **BROWN**  
EYES **BLUE**

## ELLA KANDYBA



Hamburg +49 40 413 236 - 0 Berlin +49 30 616 606 - 6  
[www.m4models.de](http://www.m4models.de)





Платье, Golden  
Goose Deluxe;  
рубашка, Acne  
Studios; боди и  
колготки, Falke;  
ботинки, Marsell;  
кольцо из белого  
золота, Guzema  
Jewelry

112

#ELLE.UA



## ELLA KANDYBA

GRÖSSE **178** OBERWEITE **81**  
TAILLE **60** HÜFTE **89**  
SCHUHE **39** HAARE **BRAUN**  
AUGEN **BLAU**

**M**  
MODELS

HEIGHT **5' 10"** BUST **32"**  
WAIST **23"** HIPS **35"**  
SHOES **7.5** HAIR **BROWN**  
EYES **BLUE**

Hamburg +49 40 413 236 - 0 Berlin +49 30 616 606 - 6  
[www.m4models.de](http://www.m4models.de)



**M**axicappotto in lana doppiata con cintura (Herno, €1.320) su abito in pelle con pieghe e profili traforati effetto pizzo (Dsquared2).



**A**bito in pelle con microbarchie più cintura-bustino (tutto Fay). Stivaletti a punta con fibbie in metallo (Versus, € 650 ca.). Il servizio è stato realizzato presso le Cave di Virle, in provincia di Brescia.

## ELLA KANDYBA

GRÖSSE **178** OBERWEITE **81**  
 TAILLE **60** HÜFTE **89**  
 SCHUHE **39** HAARE **BRAUN**  
 AUGEN **BLAU**



Hamburg +49 40 413 236 - 0 Berlin +49 30 616 606 - 6  
[www.m4models.de](http://www.m4models.de)

HEIGHT **5' 10"** BUST **32"**  
 WAIST **23"** HIPS **35"**  
 SHOES **7.5** HAIR **BROWN**  
 EYES **BLUE**



## ELLA KANDYBA

GRÖSSE **178** OBERWEITE **81**  
TAILLE **60** HÜFTE **89**  
SCHUHE **39** HAARE **BRAUN**  
AUGEN **BLAU**



HEIGHT **5' 10"** BUST **32"**  
WAIST **23"** HIPS **35"**  
SHOES **7.5** HAIR **BROWN**  
EYES **BLUE**