



NATALIA B





NATALIA B

GRÖSSE **180** OBERWEITE **85**
TAILLE **65** HÜFTE **92**
SCHUHE **41** HAARE **BLOND**
AUGEN **GRÜN**



Hamburg +49 40 413 236 - 0 Berlin +49 30 616 606 - 6
www.m4models.de

HEIGHT **5' 11"** BUST **33"**
WAIST **25"** HIPS **36"**
SHOES **9.5** HAIR **BLONDE**
EYES **GREEN**



NATALIA B

GRÖSSE **180** OBERWEITE **85**
TAILLE **65** HÜFTE **92**
SCHUHE **41** HAARE **BLOND**
AUGEN **GRÜN**

M
MODELS

HEIGHT **5' 11"** BUST **33"**
WAIST **25"** HIPS **36"**
SHOES **9.5** HAIR **BLONDE**
EYES **GREEN**

Hamburg +49 40 413 236 - 0 Berlin +49 30 616 606 - 6
www.m4models.de



Femme Actuelle 17

NATALIA B

GRÖSSE **180** OBERWEITE **85**
TAILLE **65** HÜFTE **92**
SCHUHE **41** HAARE **BLOND**
AUGEN **GRÜN**

M
MODELS

Hamburg +49 40 413 236 - 0 Berlin +49 30 616 606 - 6
www.m4models.de

HEIGHT **5' 11"** BUST **33"**
WAIST **25"** HIPS **36"**
SHOES **9.5** HAIR **BLONDE**
EYES **GREEN**

De højtalerede trusser har forlængst smidt deres mormor-image og er blevet super cool og moderne.

Bh, Love Stories, 599 kr.
Skjorte, Designers Remix, 1.100 kr.
Trusser, Viola Sky, 399 kr.
Armbånd, modellens eget fra Arty Dandy.
Ring, Mielko, 17.000 kr.
Øreringe, privateje, se Jane Kønig for lignende.



Et par sorte hipsters, der dækker godt, kan sagtens fungere som shorts derhjemme med et par flade sandaler og en sprød hvid skjorte.

Skjorte, Philosophy Blues Original, 699 kr.
Trusser, Love Stories, 299 kr.
Ring, Mielko, 17.000 kr.
Øreringe, privateje, se Jane Kønig for lignende.
Armbånd, modellens eget fra Arty Dandy.



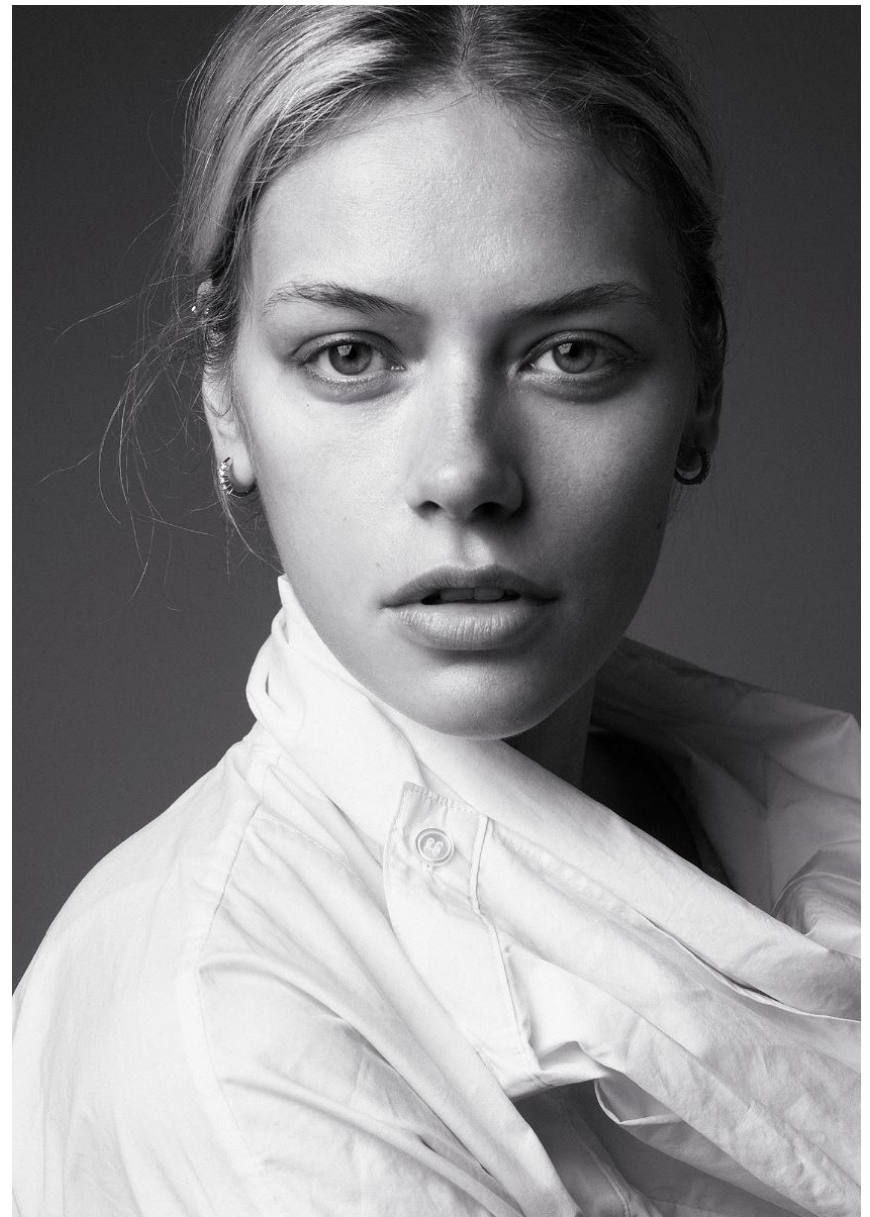
NATALIA B

GRÖSSE **180** OBERWEITE **85**
TAILLE **65** HÜFTE **92**
SCHUHE **41** HAARE **BLOND**
AUGEN **GRÜN**

M
MODELS

Hamburg +49 40 413 236 - 0 Berlin +49 30 616 606 - 6
www.m4models.de

HEIGHT **5' 11"** BUST **33"**
WAIST **25"** HIPS **36"**
SHOES **9.5** HAIR **BLONDE**
EYES **GREEN**



NATALIA B

GRÖSSE **180** OBERWEITE **85**
TAILLE **65** HÜFTE **92**
SCHUHE **41** HAARE **BLOND**
AUGEN **GRÜN**



Hamburg +49 40 413 236 - 0 Berlin +49 30 616 606 - 6
www.m4models.de

HEIGHT **5' 11"** BUST **33"**
WAIST **25"** HIPS **36"**
SHOES **9.5** HAIR **BLONDE**
EYES **GREEN**



NATALIA B

GRÖSSE **180** OBERWEITE **85**
TAILLE **65** HÜFTE **92**
SCHUHE **41** HAARE **BLOND**
AUGEN **GRÜN**

M
MODELS

Hamburg +49 40 413 236 - 0 Berlin +49 30 616 606 - 6
www.m4models.de

HEIGHT **5' 11"** BUST **33"**
WAIST **25"** HIPS **36"**
SHOES **9.5** HAIR **BLONDE**
EYES **GREEN**



Pull en laine (Gerard Darel, 175 €), Top en tulle rebrodé de perles, pantalon en tweed de laine, panier en métal et cuir, sac à main en tweed rebrodé, et lunettes de soleil en tweed (le tout Chanel, 850 €, 1800 €, prix sur demande, et 1300 €), Chapeau en feutre (Invern, 219 €).

À sa main droite
Bijou de main en métal doré (& Other Stories, 45 €)
À sa main gauche
Bracelet « Amarrage » en argent (Arthus Bertrand, 760 €), Bagues « Mangot » en argent, améthyste, et citrine (Dinh Van, 650 € l'une).



Sweat shirt en coton peint à la main (Naco Paris, 145 €), Jupe en crêpe de laine (Gerard Darel, 175 €), Capeline en feutre (La Redoute, 29,99 €), Créoles en or jaune, perles d'onix et diamants (Aimée, Aimer, prix sur demande), Etote en cachemire imprimé (Eric Bompard, 360 €), Gants en agneau (Rochas, 309 €), Montres en acier (Thomas Sabo, 589 € et 339 €).

Autour du cou (de gauche à droite et de haut en bas)
Mini-sac en poulain imprimé Jérôme Dreyfuss, 830 €, Sac en cuir imprimé (Marni chez Monnier Frères, 1250 €), Sac en cuir façon poulain (Gerard Darel, 350 €), Mini-sac en cuir imprimé dalmatien (MySully 360 €).

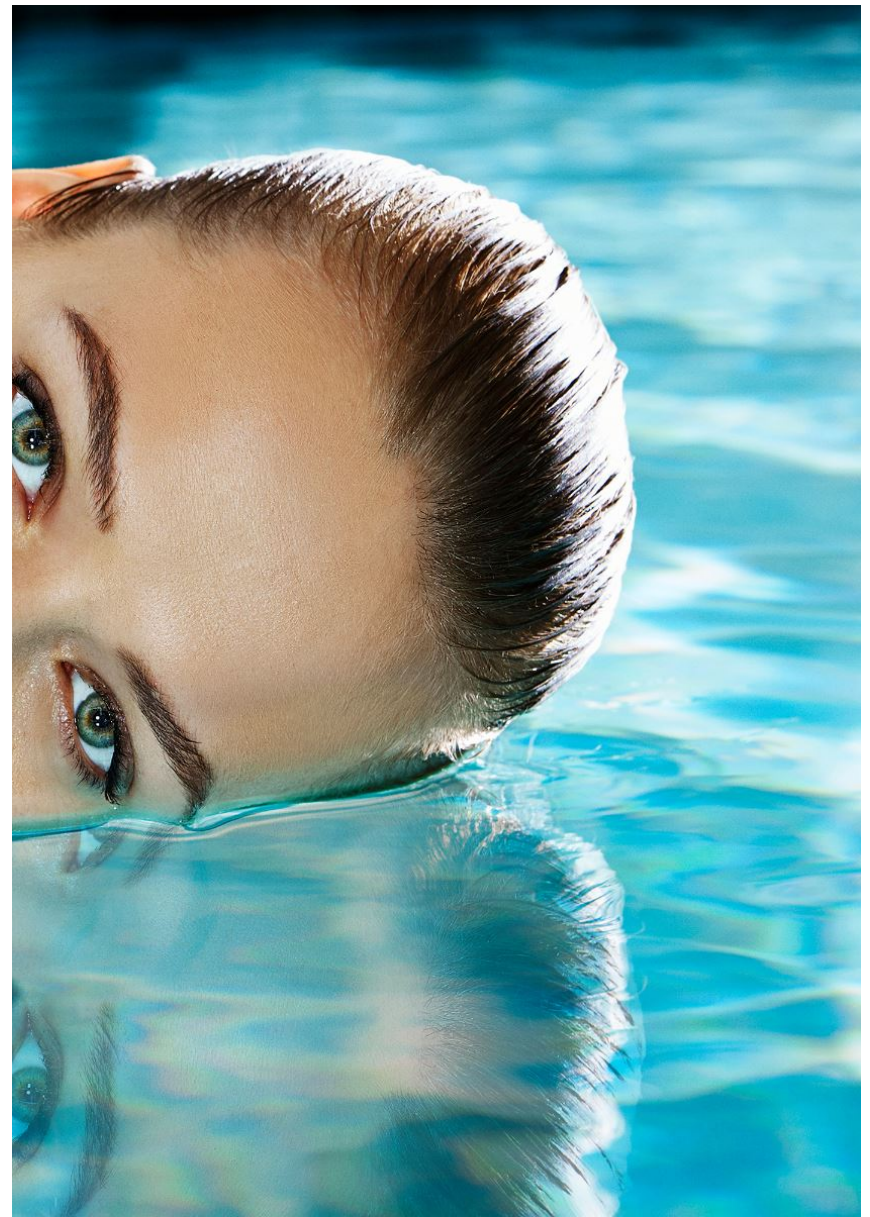
NATALIA B

GRÖSSE **180** OBERWEITE **85**
TAILLE **65** HÜFTE **92**
SCHUHE **41** HAARE **BLOND**
AUGEN **GRÜN**

M
MODELS

HEIGHT **5' 11"** BUST **33"**
WAIST **25"** HIPS **36"**
SHOES **9.5** HAIR **BLONDE**
EYES **GREEN**

Hamburg +49 40 413 236 - 0 Berlin +49 30 616 606 - 6
www.m4models.de



NATALIA B

GRÖSSE **180** OBERWEITE **85**
TAILLE **65** HÜFTE **92**
SCHUHE **41** HAARE **BLOND**
AUGEN **GRÜN**



Hamburg +49 40 413 236 - 0 Berlin +49 30 616 606 - 6
www.m4models.de

HEIGHT **5' 11"** BUST **33"**
WAIST **25"** HIPS **36"**
SHOES **9.5** HAIR **BLONDE**
EYES **GREEN**

BEAUTÉ

RAIDE DINGUE

Réalisé ici sur des longueurs XXL, cette tendance prend une dimension hors-norme. Vu notamment sur le défilé Saint Laurent automne-hiver, ce lissage ultraglossy, quasiment wet, invite à assumer un côté « beauté glam et glaciale » à la Helmut Newton dans les eighties. Un look vraiment fort, surtout quand il est joué en duo avec un regard noir 100 % graphique. **DIY** : Après le shampooing, commencer par démêler parfaitement ses cheveux encore mouillés. Les coiffer vers l'arrière à l'aide d'un peigne. Appliquer ensuite généreusement une grosse noisette de gel wet-lock ou de wax lumière pour maintenir le plaquage. Prélever à nouveau du produit et lisser jusqu'au pointes. Passer éventuellement la chaleur du sèche-vent pour rigidifier les longueurs.

► **BC Oil Miracle Gelée**, Schwarzkopf Professional, 26,95 € ; **Semi-Sumo Pommade Haute Brilliance**, Bumble & Bumble, 30 € sephora.fr ; **Studio Line Gel Pure Wet Effet Mouillé**, L'Oréal Paris, 5,50 €***.

Mise en beauté Yves Saint Laurent par Esthela Lutz avec : Cushion Encore de Peau 30, Mascara Colla n° 2, Baileys Cream Contouring n° 2, Mascara Effet Volume Faux-Cils n° 1, Cream Eye Marker, Top Secrets Lip Perfector, Mascara Linceo Vinyl, Cream n° 404, Hair Polix, Collant - Stéphane Delahaye assisté de Fred Barat, Robe & Other Stories.

© 2011 L'ORÉAL PARIS / ESTHÉLIE LUTZ

BEAUTÉ

ESPRIT MADONE

À la fois enfantin et féminin, ce trompe-l'œil original qui encadre le visage au millimètre donne une réelle puissance au regard. C'est une option parfaite pour celles qui se sont lassées de la tresse. **DIY** : Séparer d'une raie de milieu les cheveux préalablement lissés.

Glisser des mèches les unes après les autres dans des élastiques identiques, en commençant par la première, près des racines, puis en suivant le contour du visage à la lisière des cheveux. Faire se rejoindre les deux côtés et les attacher ensemble dans la dernière élastique, pour former une attaché asymétrique. Laquer avec une fixation moyenne. ► **Spray Lissant Instantané**, Smooth & Liss, Massato, 20,90 € ; **massato-paris.fr** ; **Spray Coiffant Brushing anti-frisottis Infini**, John Frieda, 8,90 €, monoprix.fr ; **Laque Infinium Pure**, L'Oréal Professionnel, 11,50 €*.

Coiffure Stéphane Delahaye assisté de Fred Barat avec Sérum de Sole sublimateur et Laque SoUPLE Leonor Greyl, Robe Christian Dior.

114

118

06LA.1226-118-118HP 118

3011.02016 1108

06LA.1226-114-114HP 114

3011.02016 1108

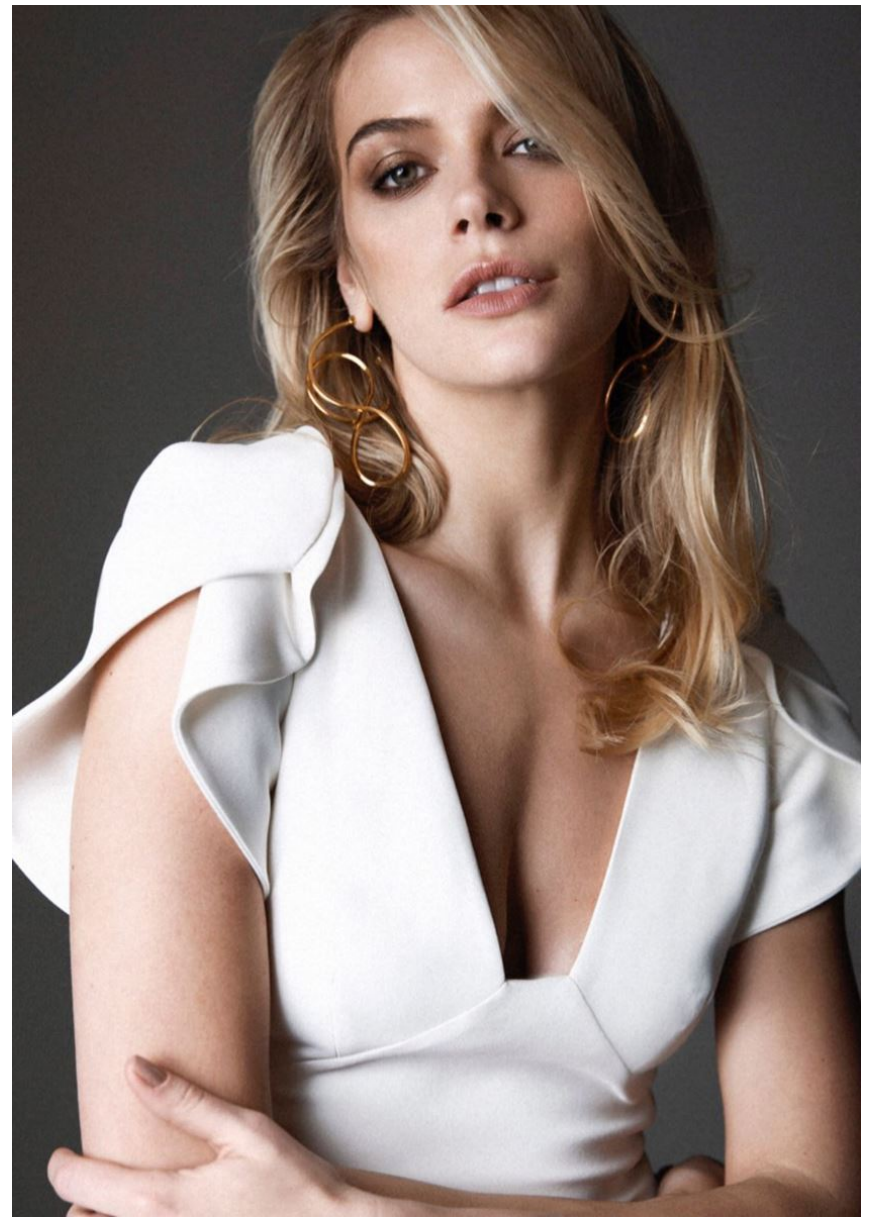
NATALIA B

GRÖSSE **180** OBERWEITE **85**
 TAILLE **65** HÜFTE **92**
 SCHUHE **41** HAARE **BLOND**
 AUGEN **GRÜN**

M
 MODELS

Hamburg +49 40 413 236 - 0 Berlin +49 30 616 606 - 6
 www.m4models.de

HEIGHT **5' 11"** BUST **33"**
 WAIST **25"** HIPS **36"**
 SHOES **9.5** HAIR **BLONDE**
 EYES **GREEN**



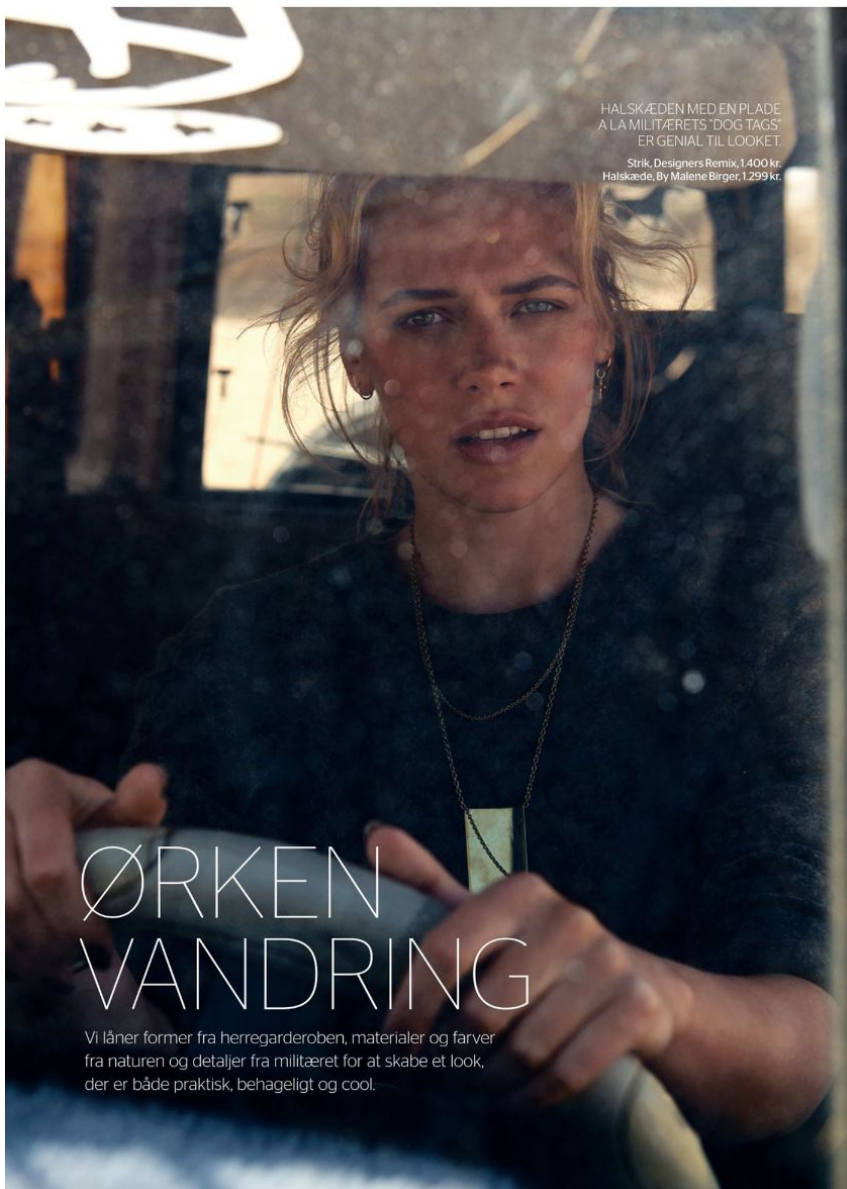
NATALIA B

GRÖSSE **180** OBERWEITE **85**
TAILLE **65** HÜFTE **92**
SCHUHE **41** HAARE **BLOND**
AUGEN **GRÜN**



Hamburg +49 40 413 236 - 0 Berlin +49 30 616 606 - 6
www.m4models.de

HEIGHT **5' 11"** BUST **33"**
WAIST **25"** HIPS **36"**
SHOES **9.5** HAIR **BLONDE**
EYES **GREEN**



HALSKÆDEN MED EN PLADE
À LA MILITÆRETS "DOG TAGS"
ER GENIAL TIL LOOKET.
Strik, Designers Remix, 1.400 kr.
Halskæde, By Malene Birger, 1.299 kr.

ØRKEN VANDRING

Vi låner former fra herregarderoben, materialer og farver fra naturen og detaljer fra militæret for at skabe et look, der er både praktisk, behageligt og cool.



SUNSET

Hent inspiration i solnedgangens brændte nuancer, og skab liv og dybde i dit sommerlook med læder, flørlette stoffer og fine smykker og applikationer.

De brændte orange farver
indstreges din gyldne
sommerhud.

Kjole, Designers Remix, 1.600 kr.
Sko, Billi Bi, 1.199 kr.
Armbånd, Sloan Sable, 1.700 kr.
Ring, Louise Grøntlykke, 3.900 kr.

NATALIA B

GRÖSSE **180** OBERWEITE **85**
TAILLE **65** HÜFTE **92**
SCHUHE **41** HAARE **BLOND**
AUGEN **GRÜN**

M
MODELS

Hamburg +49 40 413 236 - 0 Berlin +49 30 616 606 - 6
www.m4models.de

HEIGHT **5' 11"** BUST **33"**
WAIST **25"** HIPS **36"**
SHOES **9.5** HAIR **BLONDE**
EYES **GREEN**



En hyggelig morfar-striktrøje får feminin kant, når man kan se ind til en fin blonde-bh.

Strik, Ganni, 1.599 kr.
Bh, Triumph, 449 kr.
Underdel, Triumph, 349 kr.
Sko, Birkenstock, 749 kr.
Ring, Mielko, 17.000 kr.
Øreringe, privateje, se Jane Kønik for lignende.

AF LOUISE AMSTRUP. FOTO: FRÄNNE VOIGT. BILLED-
BEHANDLING: SØREN KIRKEGAARD. GIRE EN LEMON.
MAKEUP & HÅR: ANNE KRARUP USING RUDOLPH
CARE. MODEL: NATALIA BELOVA. I.E. MANAGEMENT.
MODEASSISTENT: RIKKE JUNG LARSEN.
TAK TIL ATLANTISRE.BER VIFOTOGRAFERDE PÅ
HOTEL SIERRA LÆSERSERVICE SIDE 95.



Brune og sorte nuancer går godt i spænd. Brug en casual top med tynde stropper som en del af dit hverdagsundertøj.

Top, Frame Damin, 1.870 kr.
Trusser, Wolford, 449 kr.
Halskæde, Charlotte Lebeck, 650 kr.
Ring, Mielko, 17.000 kr.
Armbånd, modellens eget fra Arty Dandy.
Øreringe, privateje, se Jane Kønik for lignende.

DET INDERSTE YDERST

Den er god nok. Undertøjet skal frem i lyset, nu hvor både vejr og kropskulor viser sig fra sin bedste side. Så brug de yndige blonder, forførende silker og tætsiddende bodyer, du normalt gemmer væk under tøjet, til at give dit look en feminin kant.

NATALIA B

GRÖSSE **180** OBERWEITE **85**
TAILLE **65** HÜFTE **92**
SCHUHE **41** HAARE **BLOND**
AUGEN **GRÜN**



Hamburg +49 40 413 236 - 0 Berlin +49 30 616 606 - 6
www.m4models.de

HEIGHT **5' 11"** BUST **33"**
WAIST **25"** HIPS **36"**
SHOES **9.5** HAIR **BLONDE**
EYES **GREEN**



NATALIA B

GRÖSSE **180** OBERWEITE **85**
TAILLE **65** HÜFTE **92**
SCHUHE **41** HAARE **BLOND**
AUGEN **GRÜN**



Hamburg +49 40 413 236 - 0 Berlin +49 30 616 606 - 6
www.m4models.de

HEIGHT **5' 11"** BUST **33"**
WAIST **25"** HIPS **36"**
SHOES **9.5** HAIR **BLONDE**
EYES **GREEN**



NATALIA B

GRÖSSE **180** OBERWEITE **85**
TAILLE **65** HÜFTE **92**
SCHUHE **41** HAARE **BLOND**
AUGEN **GRÜN**

M
MODELS

HEIGHT **5' 11"** BUST **33"**
WAIST **25"** HIPS **36"**
SHOES **9.5** HAIR **BLONDE**
EYES **GREEN**

Hamburg +49 40 413 236 - 0 Berlin +49 30 616 606 - 6
www.m4models.de



NATALIA B

GRÖSSE **180** OBERWEITE **85**
TAILLE **65** HÜFTE **92**
SCHUHE **41** HAARE **BLOND**
AUGEN **GRÜN**



Hamburg +49 40 413 236 - 0 Berlin +49 30 616 606 - 6
www.m4models.de

HEIGHT **5' 11"** BUST **33"**
WAIST **25"** HIPS **36"**
SHOES **9.5** HAIR **BLONDE**
EYES **GREEN**



NATALIA B

GRÖSSE **180** OBERWEITE **85**
TAILLE **65** HÜFTE **92**
SCHUHE **41** HAARE **BLOND**
AUGEN **GRÜN**



Hamburg +49 40 413 236 - 0 Berlin +49 30 616 606 - 6
www.m4models.de

HEIGHT **5' 11"** BUST **33"**
WAIST **25"** HIPS **36"**
SHOES **9.5** HAIR **BLONDE**
EYES **GREEN**