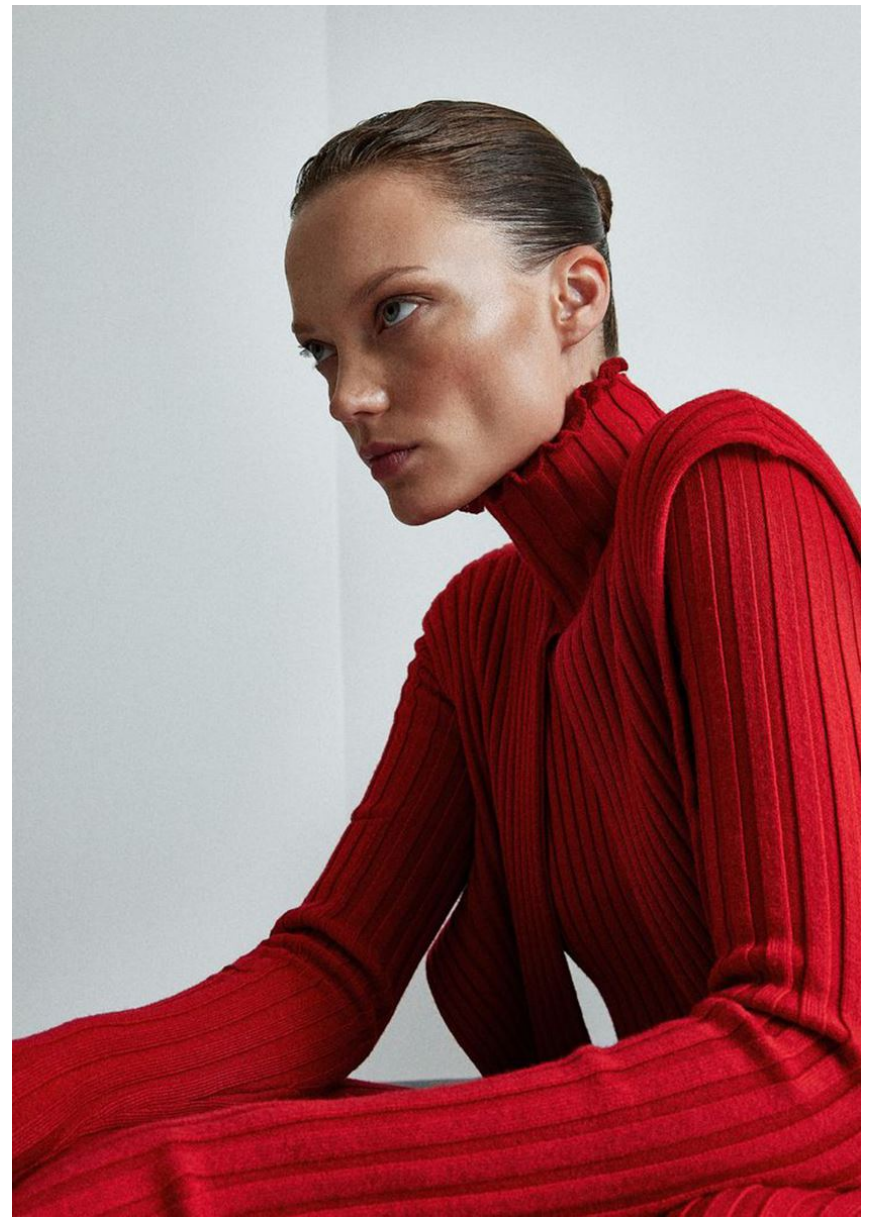




NATY CHABANENKO

M
MODELS



NATY CHABANENKO

GRÖSSE **176** OBERWEITE **79**
TAILLE **60** HÜFTE **88**
SCHUHE **38** HAARE **BRAUN**
AUGEN **GRÜN**



Hamburg +49 40 413 236 - 0 Berlin +49 30 616 606 - 6
www.m4models.de

HEIGHT **5' 9"** BUST **31"**
WAIST **23"** HIPS **35"**
SHOES **6.5** HAIR **BROWN**
EYES **GREEN**



GRÖSSE **176** OBERWEITE **79**
TAILLE **60** HÜFTE **88**
SCHUHE **38** HAARE **BRAUN**
AUGEN **GRÜN**



HEIGHT **5' 9"** BUST **31"**
WAIST **23"** HIPS **35"**
SHOES **6.5** HAIR **BROWN**
EYES **GREEN**

NATY CHABANENKO



Hamburg +49 40 413 236 - 0 Berlin +49 30 616 606 - 6
www.m4models.de



GRÖSSE **176** OBERWEITE **79**
TAILLE **60** HÜFTE **88**
SCHUHE **38** HAARE **BRAUN**
AUGEN **GRÜN**



HEIGHT **5' 9"** BUST **31"**
WAIST **23"** HIPS **35"**
SHOES **6.5** HAIR **BROWN**
EYES **GREEN**

NATY CHABANENKO



Hamburg +49 40 413 236 - 0 Berlin +49 30 616 606 - 6
www.m4models.de

La giacca
 suède con il top.
 I leggings
 con stivali
 incorporati.
 La pelle
 mescolata
 a tessuti tecnici.
 Per uno stile
 indomabile

foto di Peter Gehrke
 styling Ulrike Lang



Giacca in camoscio
MARINA RINALDI
 425 euro, top in
 jersey **CELINE BY HEDI
 SLIMANE**, cinture
 bustier in pelle
 e pantaloni in denim
ALEXANDERMCQUEEN
COM, décolleté
 in pelle **PRADA**.

10 DONNA 26 FEBBRAIO 2023



Cowgirl

Blazer in twill
 di viscosa e lino (3.200 euro)
 e pantaloni cargo
 in twill di cotone
 (1.800 euro) **BRUNELLO
 CUCINELLI**, top in seta
 e collana "Heritage
 Equestre" **HERMÈS**, foulard
 in seta e stivali in pelle
CELINE BY HEDI SLIMANE.

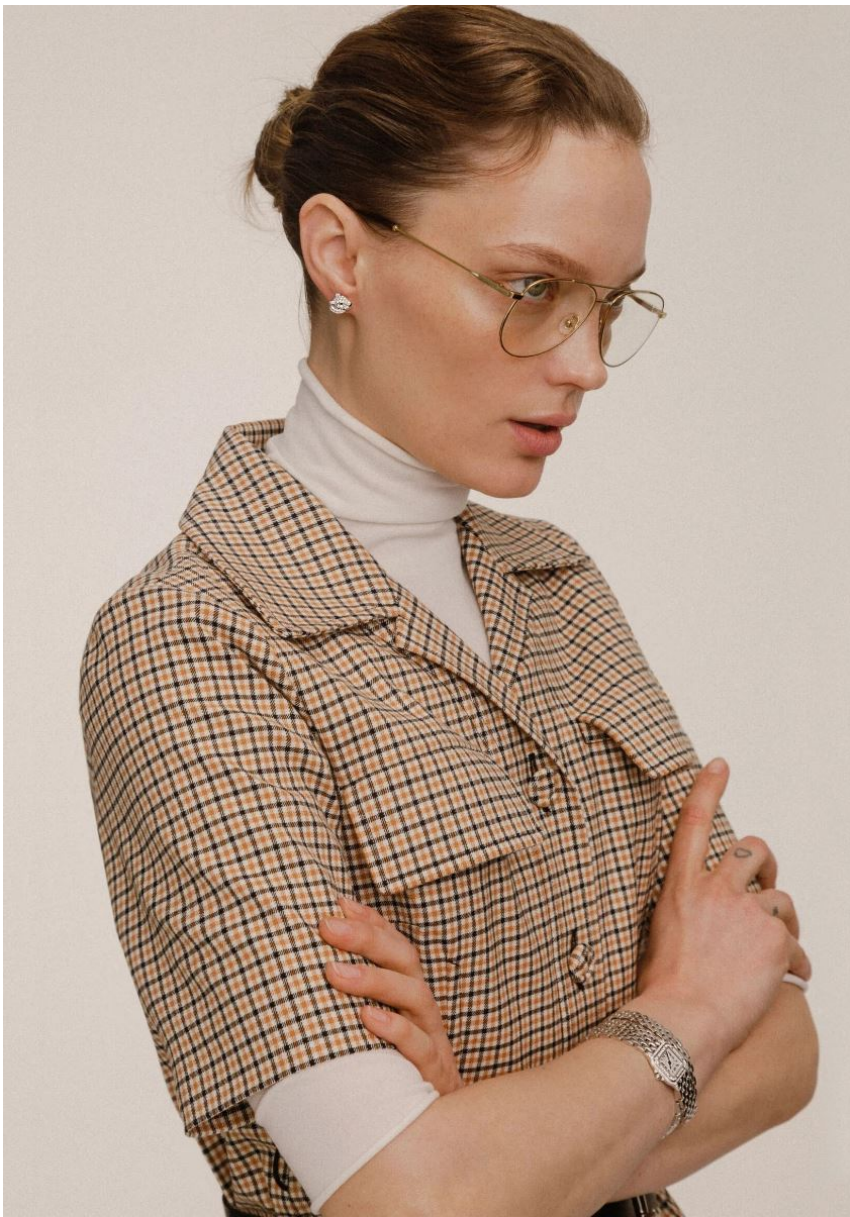
NATY CHABANENKO

GRÖSSE **176** OBERWEITE **79**
 TAILLE **60** HÜFTE **88**
 SCHUHE **38** HAARE **BRAUN**
 AUGEN **GRÜN**



Hamburg +49 40 413 236 - 0 Berlin +49 30 616 606 - 6
www.m4models.de

HEIGHT **5' 9"** BUST **31"**
 WAIST **23"** HIPS **35"**
 SHOES **6.5** HAIR **BROWN**
 EYES **GREEN**



GRÖSSE **176** OBERWEITE **79**
TAILLE **60** HÜFTE **88**
SCHUHE **38** HAARE **BRAUN**
AUGEN **GRÜN**

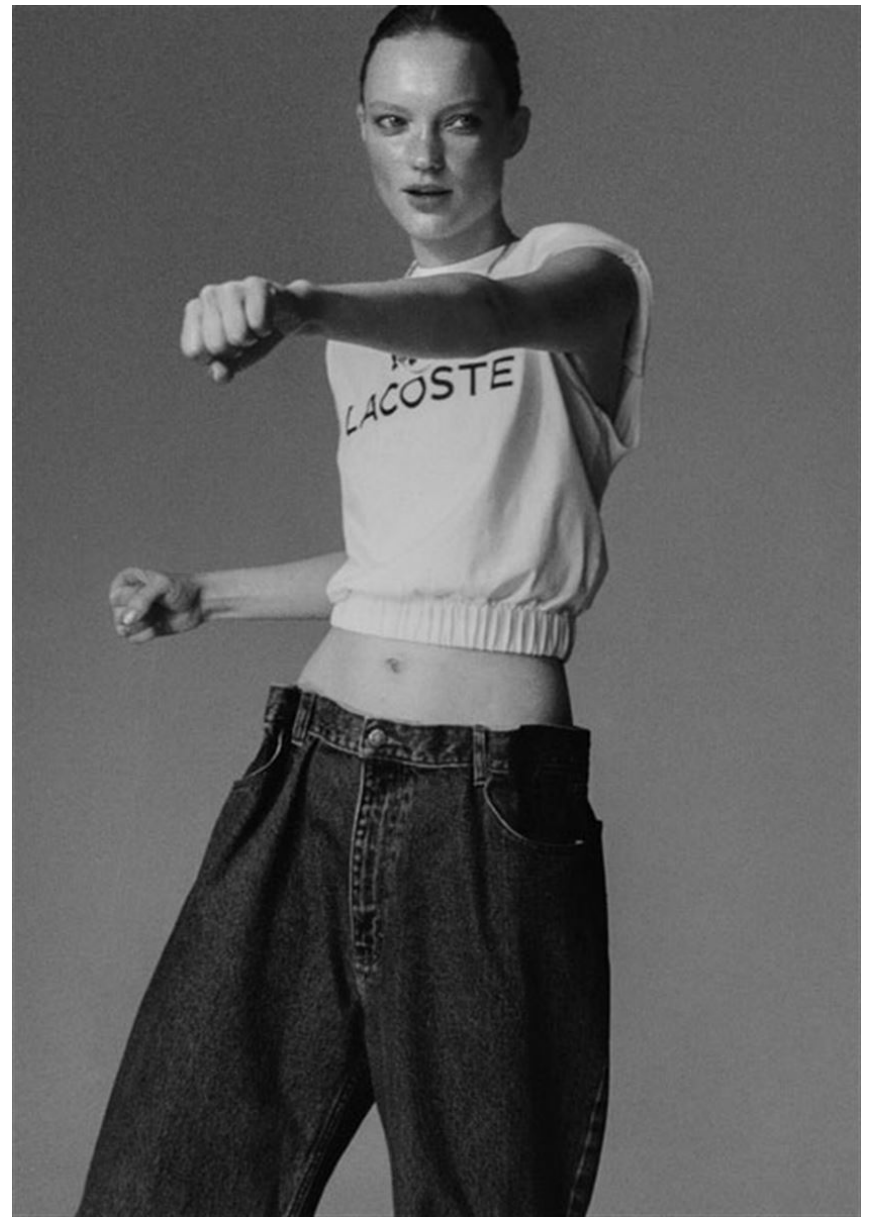


HEIGHT **5' 9"** BUST **31"**
WAIST **23"** HIPS **35"**
SHOES **6.5** HAIR **BROWN**
EYES **GREEN**

NATY CHABANENKO



Hamburg +49 40 413 236 - 0 Berlin +49 30 616 606 - 6
www.m4models.de



NATY CHABANENKO

GRÖSSE **176** OBERWEITE **79**
TAILLE **60** HÜFTE **88**
SCHUHE **38** HAARE **BRAUN**
AUGEN **GRÜN**



Hamburg +49 40 413 236 - 0 Berlin +49 30 616 606 - 6
www.m4models.de

HEIGHT **5' 9"** BUST **31"**
WAIST **23"** HIPS **35"**
SHOES **6.5** HAIR **BROWN**
EYES **GREEN**



LEGADO IBÉRICO
J. W. Anderson recoge una herencia basada en su gran tradición. Blusa con estampado de cuadros bicolor y pantalón de corte XL con cinturón y zapatos de cuero, de Loewe.



HALO PARISIENNE
Julie de Libran explora la elegancia inteligente y el feminismo actual. Mono, chaleco en piel multicolor y sandalias, todo de Sonia Rykiel; silla moderna Copper Real Good Chair en cobre, de Blu Dot.

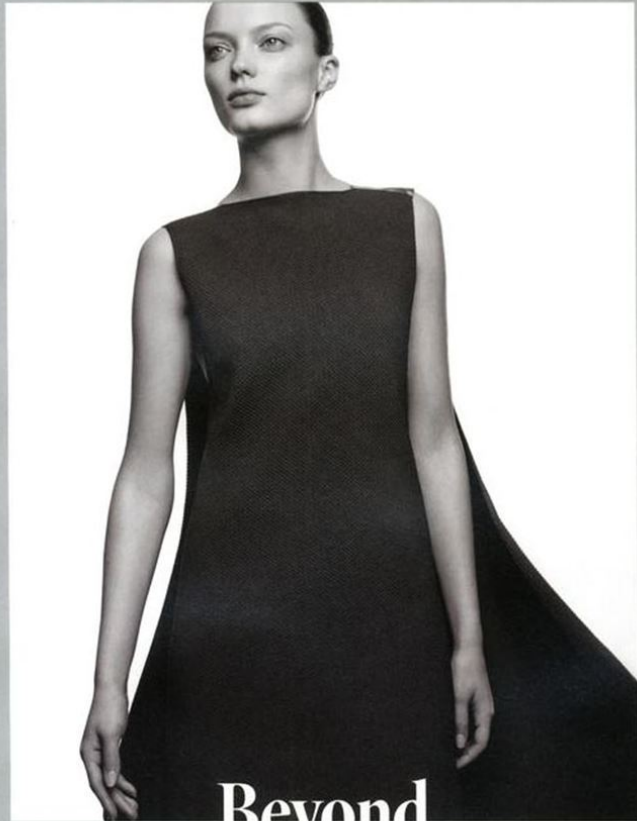
NATY CHABANENKO

GRÖSSE **176** OBERWEITE **79**
TAILLE **60** HÜFTE **88**
SCHUHE **38** HAARE **BRAUN**
AUGEN **GRÜN**

M
MODELS

Hamburg +49 40 413 236 - 0 Berlin +49 30 616 606 - 6
www.m4models.de

HEIGHT **5' 9"** BUST **31"**
WAIST **23"** HIPS **35"**
SHOES **6.5** HAIR **BROWN**
EYES **GREEN**



Beyond
ruthless gravity.



NATY CHABANENKO

GRÖSSE **176** OBERWEITE **79**
TAILLE **60** HÜFTE **88**
SCHUHE **38** HAARE **BRAUN**
AUGEN **GRÜN**



Hamburg +49 40 413 236 - 0 Berlin +49 30 616 606 - 6
www.m4models.de

HEIGHT **5' 9"** BUST **31"**
WAIST **23"** HIPS **35"**
SHOES **6.5** HAIR **BROWN**
EYES **GREEN**



Боди, CHANEL
 Шарф, SAINT LAURENT
 Ремень, ZANA BAYNE
 Сапоги, MAX MARA



NATY CHABANENKO

GRÖSSE **176** OBERWEITE **79**
 TAILLE **60** HÜFTE **88**
 SCHUHE **38** HAARE **BRAUN**
 AUGEN **GRÜN**

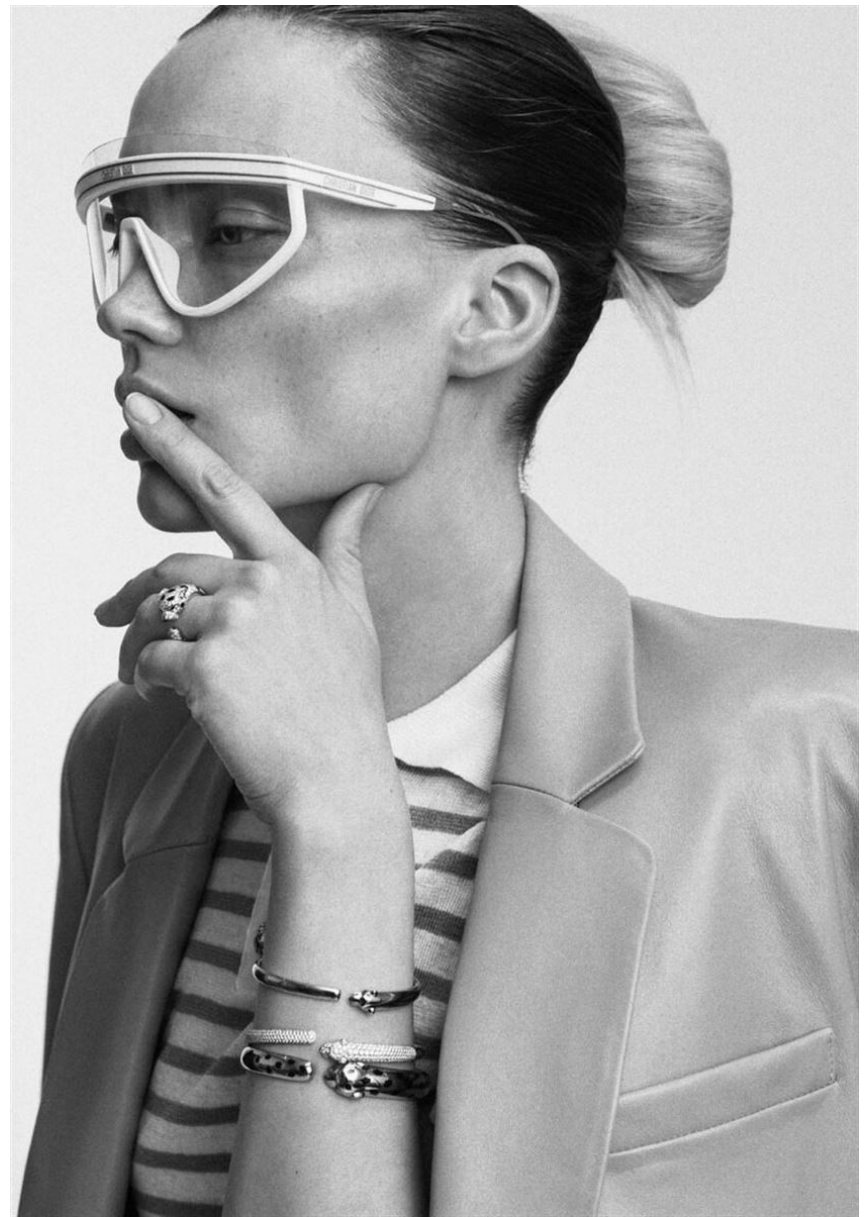


Hamburg +49 40 413 236 - 0 Berlin +49 30 616 606 - 6
www.m4models.de

HEIGHT **5' 9"** BUST **31"**
 WAIST **23"** HIPS **35"**
 SHOES **6.5** HAIR **BROWN**
 EYES **GREEN**



GRÖSSE **176** OBERWEITE **79**
TAILLE **60** HÜFTE **88**
SCHUHE **38** HAARE **BRAUN**
AUGEN **GRÜN**



HEIGHT **5' 9"** BUST **31"**
WAIST **23"** HIPS **35"**
SHOES **6.5** HAIR **BROWN**
EYES **GREEN**

NATY CHABANENKO



Hamburg +49 40 413 236 - 0 Berlin +49 30 616 606 - 6
www.m4models.de



GRÖSSE **176** OBERWEITE **79**
TAILLE **60** HÜFTE **88**
SCHUHE **38** HAARE **BRAUN**
AUGEN **GRÜN**



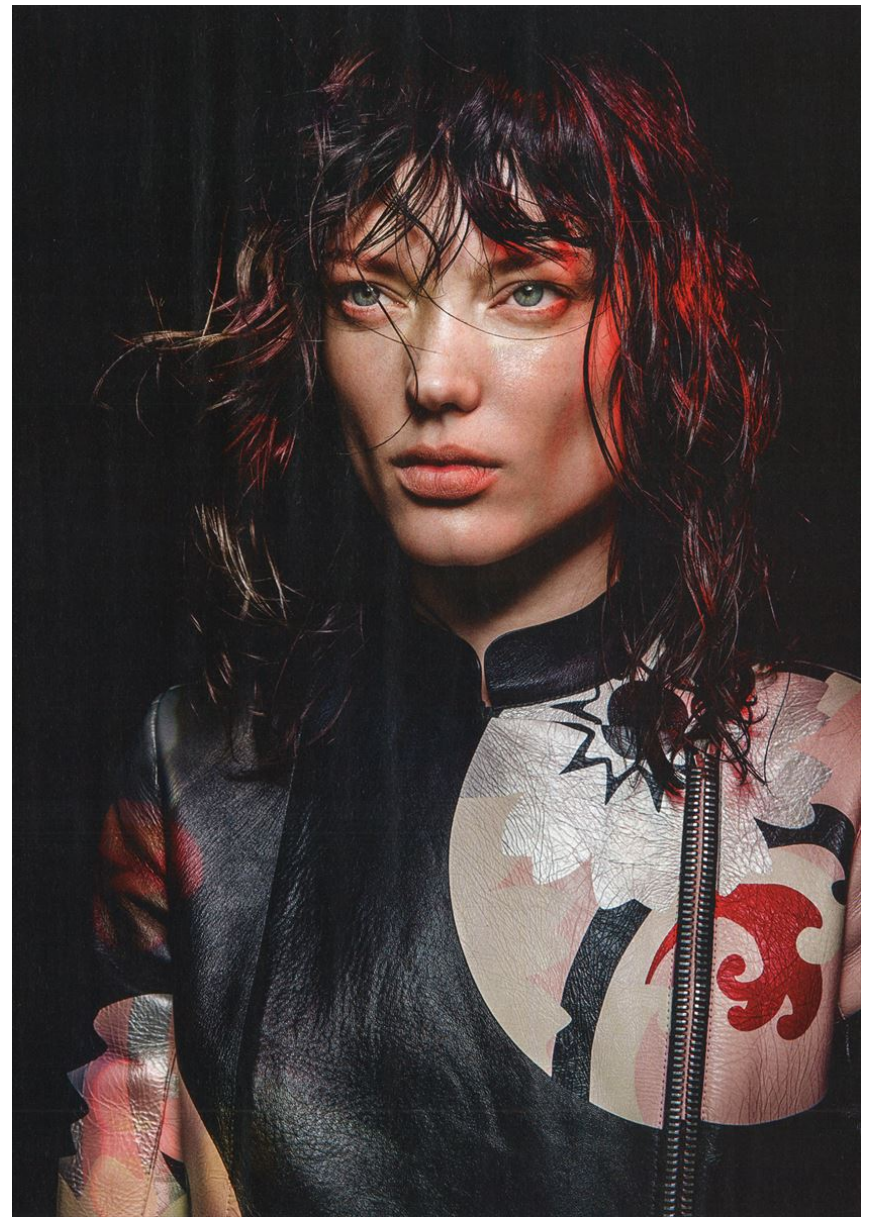
HEIGHT **5' 9"** BUST **31"**
WAIST **23"** HIPS **35"**
SHOES **6.5** HAIR **BROWN**
EYES **GREEN**

NATY CHABANENKO



Hamburg +49 40 413 236 - 0 Berlin +49 30 616 606 - 6
www.m4models.de

Maxi abito in georgette
di seta plissettata
con nastri e intarsi di tulle,
Roberto Cavalli.
Nella pagina accanto,
Falpa in cotone
con cappuccio e maxi
fiocco e pantaloni
di cotone con coulisse,
Bottega Veneta.



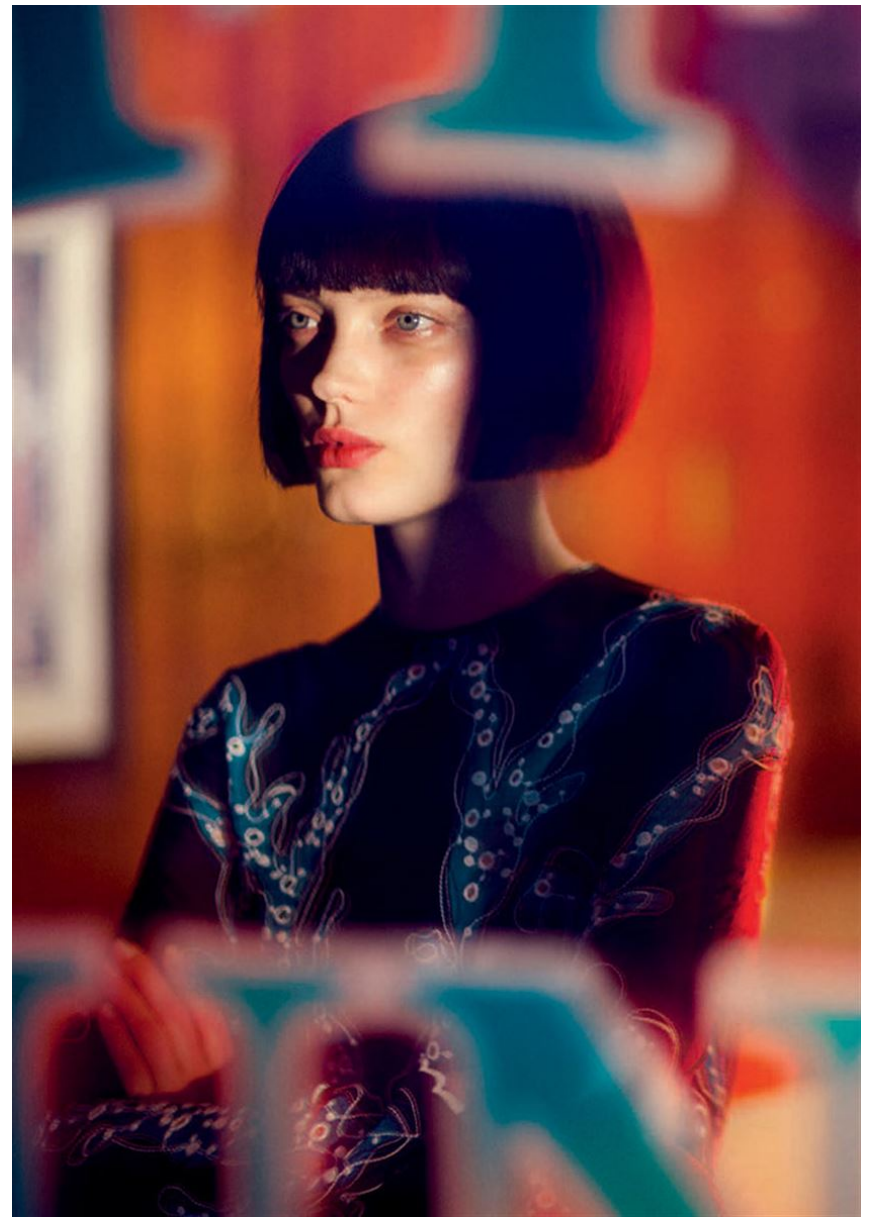
NATY CHABANENKO

GRÖSSE **176** OBERWEITE **79**
TAILLE **60** HÜFTE **88**
SCHUHE **38** HAARE **BRAUN**
AUGEN **GRÜN**

M
MODELS

Hamburg +49 40 413 236 - 0 Berlin +49 30 616 606 - 6
www.m4models.de

HEIGHT **5' 9"** BUST **31"**
WAIST **23"** HIPS **35"**
SHOES **6.5** HAIR **BROWN**
EYES **GREEN**



NATY CHABANENKO

GRÖSSE **176** OBERWEITE **79**
TAILLE **60** HÜFTE **88**
SCHUHE **38** HAARE **BRAUN**
AUGEN **GRÜN**



Hamburg +49 40 413 236 - 0 Berlin +49 30 616 606 - 6
www.m4models.de

HEIGHT **5' 9"** BUST **31"**
WAIST **23"** HIPS **35"**
SHOES **6.5** HAIR **BROWN**
EYES **GREEN**



164



157

NATY CHABANENKO

GRÖSSE **176** OBERWEITE **79**
 TAILLE **60** HÜFTE **88**
 SCHUHE **38** HAARE **BRAUN**
 AUGEN **GRÜN**

M
 MODELS

Hamburg +49 40 413 236 - 0 Berlin +49 30 616 606 - 6
www.m4models.de

HEIGHT **5' 9"** BUST **31"**
 WAIST **23"** HIPS **35"**
 SHOES **6.5** HAIR **BROWN**
 EYES **GREEN**

This page cashmere poncho, £1,690, cashmere top, £990, and silk trousers, £1,100, all by Ralph Lauren Collection. Wool hat, as before. Leather bag, £354, by Maison Martin Margiela
Opposite silk dress, £1,765, by Chloé. Cotton socks, £4.99, by Calzedonia



David Vasiljevic



This page wool coat, £2,200, and wool jumper, £425, both by Stella McCartney. Leather shoes, £1,015, by Damir Doma. Cotton-mix socks, £10, by Falke
Opposite wool cape, £1,610, beaded silk-chiffon shirt, £2,975, and wool skirt, £835, all by Valentino. Leather boots, as before. Leather bag, £420, by Sophie Hulme at Harrods

David Vasiljevic

NATY CHABANENKO

GRÖSSE **176** OBERWEITE **79**
TAILLE **60** HÜFTE **88**
SCHUHE **38** HAARE **BRAUN**
AUGEN **GRÜN**

M
MODELS

Hamburg +49 40 413 236 - 0 Berlin +49 30 616 606 - 6
www.m4models.de

HEIGHT **5' 9"** BUST **31"**
WAIST **23"** HIPS **35"**
SHOES **6.5** HAIR **BROWN**
EYES **GREEN**



BLACK DRESS

La noche se viste de negro con asimetrías, joyas de espíritu azteca y peinado 'wet wet wet'.

Vestido con escote asimétrico y abertura lateral (650 €), de Emporio Armani. Sombrero y brazalete plateado 'vintage'.

Maq. y pel.: Vicky Marcos para Armani Beauty y Chd. Ayudante de estilismo: Daniela Gutiérrez. Modelo: Naty Chabanenko (Women).

Agradecimientos: Hotel Villa de la Reina (Madrid).



SHOPPING
Love
LO MEJOR
DE CADA CASA

HAPPY
HOURS
ENTRENATE
FELICIDAD
de decimos cómo

Moda
495
ACCESORIOS
PARA RENOVAR
TU LOOK

413042680604 00319

Naty Chabanenko

ABRIL 2013 Nº 3
3,50 € (SPA)
CANARIAS 3,65

**PELO
SEXY**
en 5 minutos
ONDA SURFER
RECOGIDO RETRO
TRENZA BOHO

**ALTO
VOLTAJE**
*Sara Carbonero y
Andrés Velencoso*
JUNTAMOS A LOS
MAS DESEADOS

ESCAPADAS
MILAGRO
¡VOLVERÁS
COMO NUEVA!

LAS
ÚLTIMAS
DIETAS
IT
DE LAS
CELEBRITIE

NATY CHABANENKO

GRÖSSE **176** OBERWEITE **79**
TAILLE **60** HÜFTE **88**
SCHUHE **38** HAARE **BRAUN**
AUGEN **GRÜN**



Hamburg +49 40 413 236 - 0 Berlin +49 30 616 606 - 6
www.m4models.de

HEIGHT **5' 9"** BUST **31"**
WAIST **23"** HIPS **35"**
SHOES **6.5** HAIR **BROWN**
EYES **GREEN**



NATY CHABANENKO

GRÖSSE **176** OBERWEITE **79**
 TAILLE **60** HÜFTE **88**
 SCHUHE **38** HAARE **BRAUN**
 AUGEN **GRÜN**



Hamburg +49 40 413 236 - 0 Berlin +49 30 616 606 - 6
www.m4models.de

HEIGHT **5' 9"** BUST **31"**
 WAIST **23"** HIPS **35"**
 SHOES **6.5** HAIR **BROWN**
 EYES **GREEN**



NATY CHABANENKO

GRÖSSE **176** OBERWEITE **79**
TAILLE **60** HÜFTE **88**
SCHUHE **38** HAARE **BRAUN**
AUGEN **GRÜN**



Hamburg +49 40 413 236 - 0 Berlin +49 30 616 606 - 6
www.m4models.de

HEIGHT **5' 9"** BUST **31"**
WAIST **23"** HIPS **35"**
SHOES **6.5** HAIR **BROWN**
EYES **GREEN**



Si affina in obliquo per disegnare lo zigomo e creare un effetto strong Blush 4 Éclats, n. 07, di Guerlain. Costume di Iurex, Pinko; reggiseno Intimissimi; maschera Katie Eary; collana Erickson Beamon. In apertura. Colori saturi e inediti per le labbra con Rouge Unlimited, n. BL040 e RD170, di Shin Umamura. Da sinistra. Overalls archivio Jean Paul Gaultier; hat Lyali Hakaraia. Top archivio Byblos; hat Bess; orecchini Fallon; bracciale Delfina Delettrez.



NATY CHABANENKO

GRÖSSE **176** OBERWEITE **79**
 TAILLE **60** HÜFTE **88**
 SCHUHE **38** HAARE **BRAUN**
 AUGEN **GRÜN**

M
 MODELS

Hamburg +49 40 413 236 - 0 Berlin +49 30 616 606 - 6
www.m4models.de

HEIGHT **5' 9"** BUST **31"**
 WAIST **23"** HIPS **35"**
 SHOES **6.5** HAIR **BROWN**
 EYES **GREEN**



NATY CHABANENKO

GRÖSSE **176** OBERWEITE **79**
TAILLE **60** HÜFTE **88**
SCHUHE **38** HAARE **BRAUN**
AUGEN **GRÜN**



Hamburg +49 40 413 236 - 0 Berlin +49 30 616 606 - 6
www.m4models.de

HEIGHT **5' 9"** BUST **31"**
WAIST **23"** HIPS **35"**
SHOES **6.5** HAIR **BROWN**
EYES **GREEN**