



SANDY LEDDIN





## SANDY LEDDIN

GRÖSSE **175** OBERWEITE **85**  
 TAILLE **58** HÜFTE **89**  
 SCHUHE **38** HAARE **BRAUN**  
 AUGEN **BLAU-GRAU**



Hamburg +49 40 413 236 - 0 Berlin +49 30 616 606 - 6  
[www.m4models.de](http://www.m4models.de)

HEIGHT **5' 9"** BUST **33"**  
 WAIST **23"** HIPS **35"**  
 SHOES **6.5** HAIR **BROWN**  
 EYES **BLUE-GREY**



GF16127-3 NEGRO :: \$449

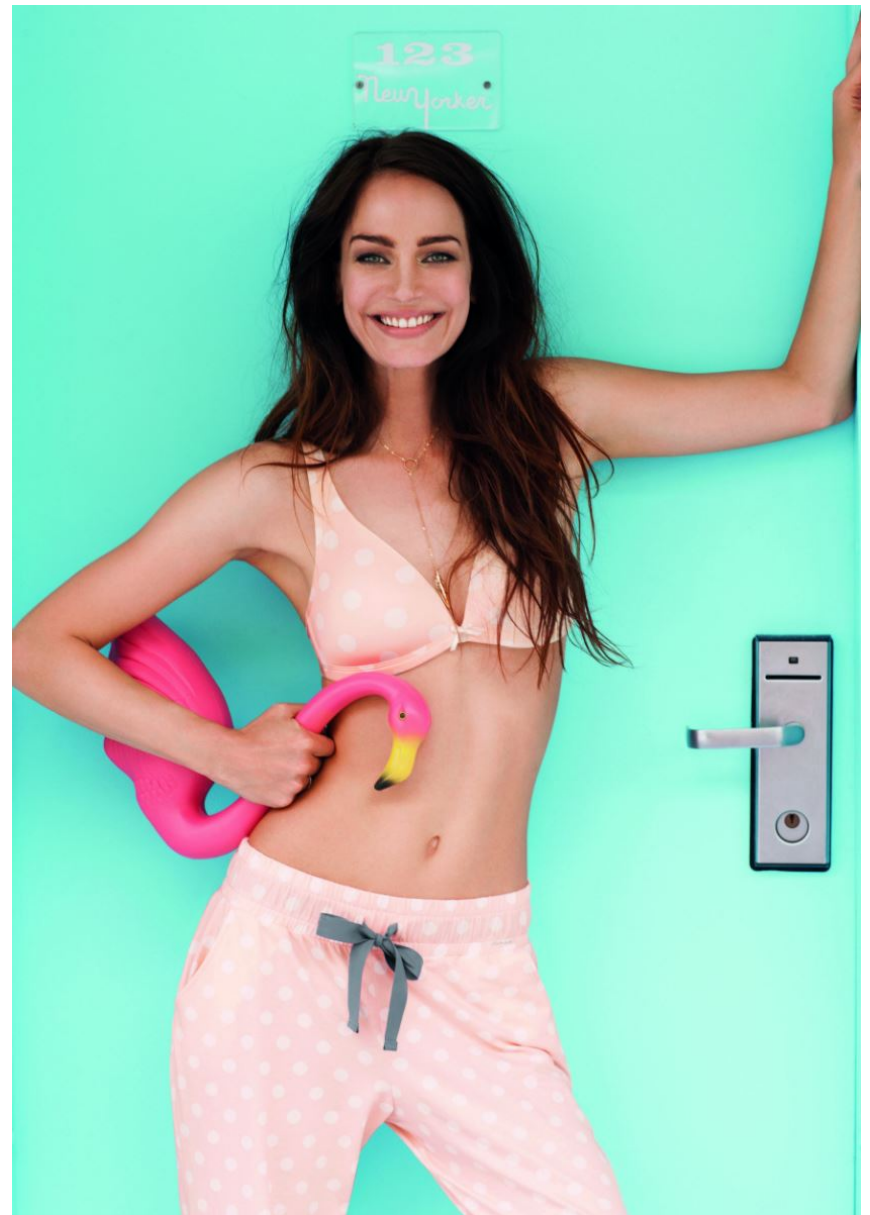
## SANDY LEDDIN

GRÖSSE **175** OBERWEITE **85**  
TAILLE **58** HÜFTE **89**  
SCHUHE **38** HAARE **BRAUN**  
AUGEN **BLAU-GRAU**

**M**  
MODELS

Hamburg +49 40 413 236 - 0 Berlin +49 30 616 606 - 6  
[www.m4models.de](http://www.m4models.de)

HEIGHT **5' 9"** BUST **33"**  
WAIST **23"** HIPS **35"**  
SHOES **6.5** HAIR **BROWN**  
EYES **BLUE-GREY**



## SANDY LEDDIN

GRÖSSE **175** OBERWEITE **85**  
TAILLE **58** HÜFTE **89**  
SCHUHE **38** HAARE **BRAUN**  
AUGEN **BLAU-GRAU**



Hamburg +49 40 413 236 - 0 Berlin +49 30 616 606 - 6  
[www.m4models.de](http://www.m4models.de)

HEIGHT **5' 9"** BUST **33"**  
WAIST **23"** HIPS **35"**  
SHOES **6.5** HAIR **BROWN**  
EYES **BLUE-GREY**

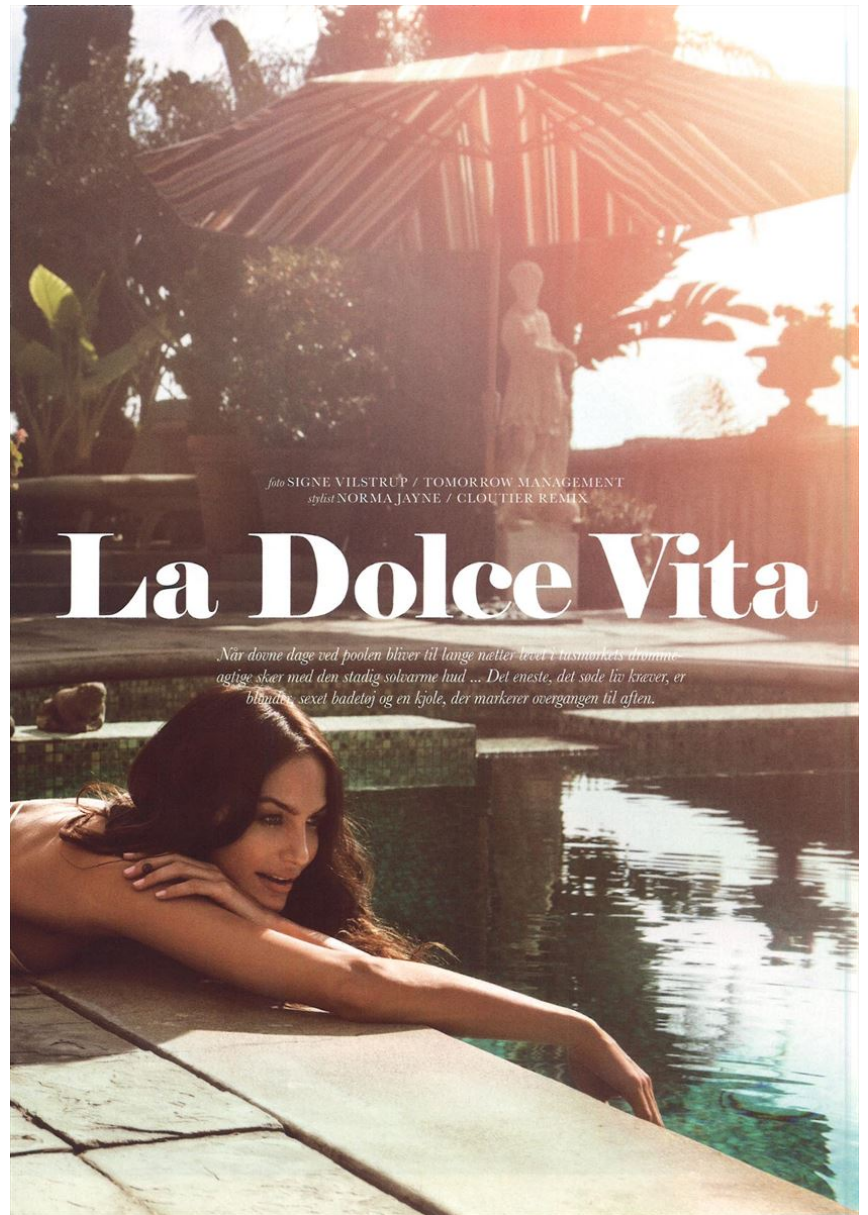


foto SIGNE VILSTRUP / TOMORROW MANAGEMENT  
stylist NORMA JAYNE / CLOUTIER REMIX

# La Dolce Vita

*Når varme dage ved poolen bliver til lange nætter lever i tasmankets drømme-  
agtige skær med den stadig solvarme hud ... Det eneste, det søde liv krever, er  
blonde, sexet badetøj og en kjole, der markerer overgangen til aften.*

## SANDY LEDDIN

GRÖSSE **175** OBERWEITE **85**  
TAILLE **58** HÜFTE **89**  
SCHUHE **38** HAARE **BRAUN**  
AUGEN **BLAU-GRAU**



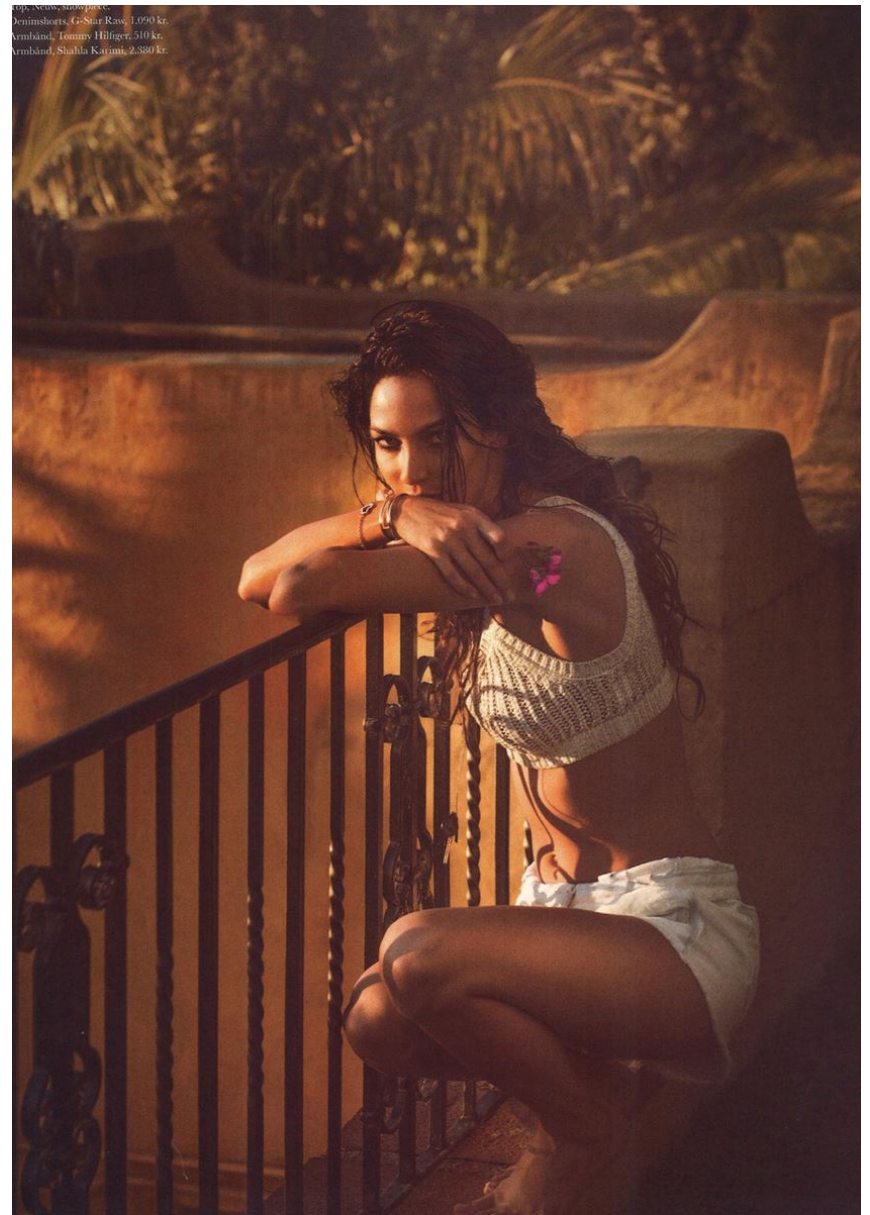
Hamburg +49 40 413 236 - 0 Berlin +49 30 616 606 - 6  
[www.m4models.de](http://www.m4models.de)

HEIGHT **5' 9"** BUST **33"**  
WAIST **23"** HIPS **35"**  
SHOES **6.5** HAIR **BROWN**  
EYES **BLUE-GREY**

Bikini top, Leanne Marshall, 2.088 kr.  
Jeans, New, 1.150 kr.  
Härbånd med Swarovski-krydder, Ellen Hunter Nyc, 2.688 kr.  
Ringe, Ellen Hunter Nyc, 410 kr. pr. stk.  
Sandaler, Michael Michael Kors, 1.200 kr.



Top, Seneca, 1.000 kr.  
Denimshorts, G-Star Raw, 1.090 kr.  
Armbånd, Tommy Hilfinger, 510 kr.  
Armbånd, Shihla Karim, 2.380 kr.



## SANDY LEDDIN

GRÖSSE **175** OBERWEITE **85**  
TAILLE **58** HÜFTE **89**  
SCHUHE **38** HAARE **BRAUN**  
AUGEN **BLAU-GRAU**



Hamburg +49 40 413 236 - 0 Berlin +49 30 616 606 - 6  
[www.m4models.de](http://www.m4models.de)

HEIGHT **5' 9"** BUST **33"**  
WAIST **23"** HIPS **35"**  
SHOES **6.5** HAIR **BROWN**  
EYES **BLUE-GREY**



Tunn blus av sidenchiff,  
sti 34-44, 1 599 kr.  
Acne. Linne av bor,  
sti 34-44, 98 kr, från H  
Skinshorts, sti 34  
2 499 kr, från Day Birg  
Mikkelsen. Pilotglasö  
4 700 kr, från G  
Klocka av guldfärgat  
metall, 299 kr, från G



Skjorta av bomull,  
sti 34-42, 899 kr, från Hope.  
Shorts av lycocell, sti 34-44,  
699 kr, från Samsøe &  
Samsøe. Tunt läderskärp,  
399 kr, från Bzr. Ring av  
silvermetall, 599 kr, från  
Rodebjer.

## SANDY LEDDIN

GRÖSSE **175** OBERWEITE **85**  
TAILLE **58** HÜFTE **89**  
SCHUHE **38** HAARE **BRAUN**  
AUGEN **BLAU-GRAU**

**M**  
MODELS

Hamburg +49 40 413 236 - 0 Berlin +49 30 616 606 - 6  
[www.m4models.de](http://www.m4models.de)

HEIGHT **5' 9"** BUST **33"**  
WAIST **23"** HIPS **35"**  
SHOES **6.5** HAIR **BROWN**  
EYES **BLUE-GREY**

**LINKS:** Kurzjacke mit locker fallendem Kragen und Kunstfaser-Jumpsuit mit drapiertem Oberteil und Paillettenapplikation: Esprit, je ca. 100 Euro. Creolen: Gina Tricot. Stiefeletten: Catwalk/Deichmann

**RECHTS:** Wollblazer mit Satinrevers und passende Smokinghose mit Galons: Max Mara Tailored Suit Project, ca. 1360 Euro und ca. 425 Euro. Triangel-BH: Eres, ca. 195 Euro



**LINKS:** Jacquard-Anzug aus Kunstfasermix: The Kooples, Jacke ca. 400 Euro, Hose ca. 200 Euro. Spitzen-BH: Agent Provocateur, ca. 160 Euro. Creolen: Lola and Grace. Ringe: Madeleine Issing. Sandaletten: Zara

**RECHTS:** Kragenlose Jacke und Bundfaltenhose mit angesetztem Kummerrbund: Marc Cain, ca. 280 und 200 Euro. Body mit Spaghettiträgern: Wolford, ca. 135 Euro. Kette: Nina Kastens. Pumps: Laura/Görtz

**GENTLEWOMAN:  
SCHWARZE  
LINGERIE  
STATT WEISSER  
BLUSE**



## SANDY LEDDIN

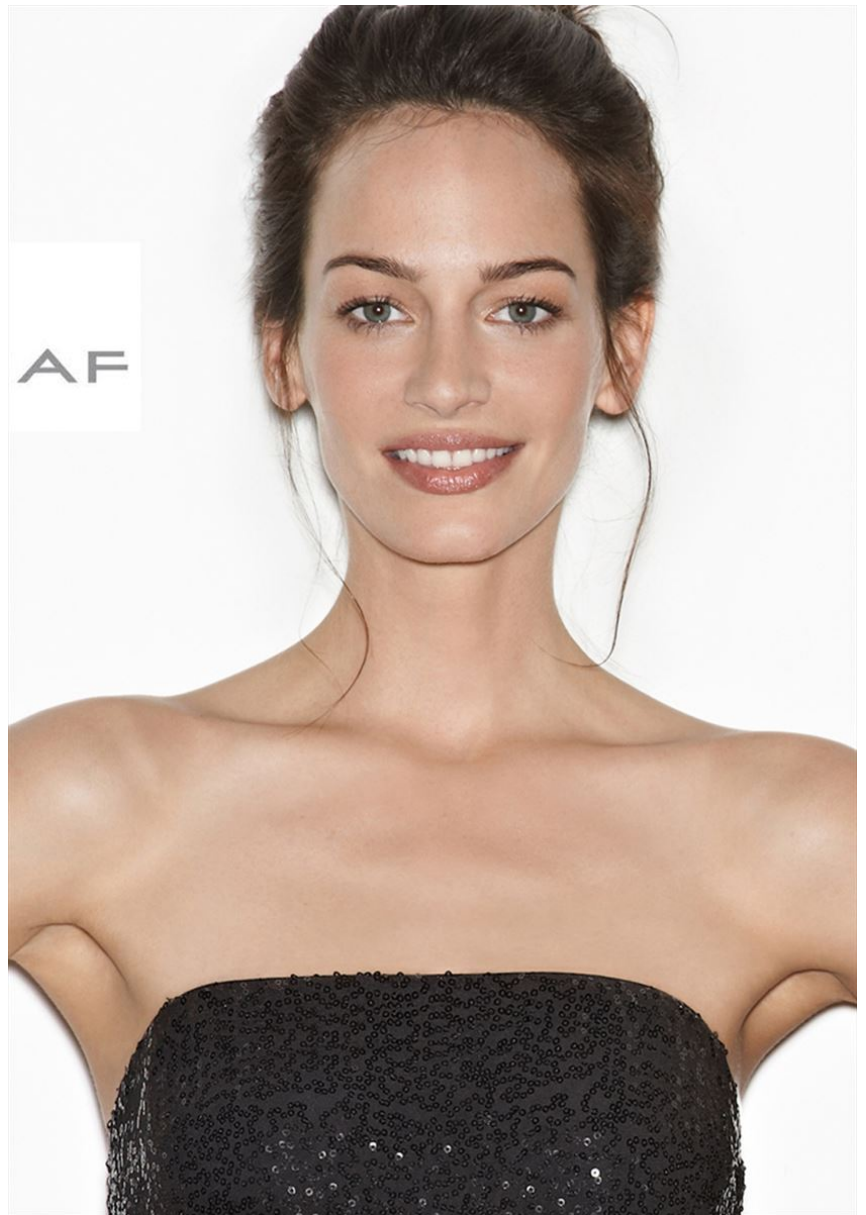
GRÖSSE **175** OBERWEITE **85**  
TAILLE **58** HÜFTE **89**  
SCHUHE **38** HAARE **BRAUN**  
AUGEN **BLAU-GRAU**

**M**  
MODELS

Hamburg +49 40 413 236 - 0 Berlin +49 30 616 606 - 6  
[www.m4models.de](http://www.m4models.de)

HEIGHT **5' 9"** BUST **33"**  
WAIST **23"** HIPS **35"**  
SHOES **6.5** HAIR **BROWN**  
EYES **BLUE-GREY**





## SANDY LEDDIN

GRÖSSE **175** OBERWEITE **85**  
TAILLE **58** HÜFTE **89**  
SCHUHE **38** HAARE **BRAUN**  
AUGEN **BLAU-GRAU**



Hamburg +49 40 413 236 - 0 Berlin +49 30 616 606 - 6  
[www.m4models.de](http://www.m4models.de)

HEIGHT **5' 9"** BUST **33"**  
WAIST **23"** HIPS **35"**  
SHOES **6.5** HAIR **BROWN**  
EYES **BLUE-GREY**



## SANDY LEDDIN

GRÖSSE **175** OBERWEITE **85**  
TAILLE **58** HÜFTE **89**  
SCHUHE **38** HAARE **BRAUN**  
AUGEN **BLAU-GRAU**

**M**  
MODELS

Hamburg +49 40 413 236 - 0 Berlin +49 30 616 606 - 6  
[www.m4models.de](http://www.m4models.de)

HEIGHT **5' 9"** BUST **33"**  
WAIST **23"** HIPS **35"**  
SHOES **6.5** HAIR **BROWN**  
EYES **BLUE-GREY**



**ENTRE SUSURROS**  
 En él: chaqueta, playera,  
 jeans distressed y  
 alpargatas, todo de  
 Dolba & Cabbana;  
 reloj de Bulgari; en  
 ella: romper, top  
 ornamentado, sandalias  
 y bolso en cuero con  
 aplicaciones florales,  
 de Fendi; joyería de  
 Bulgari; anillo en oro  
 con diamantes, de  
 Lana Jewelry.

## SANDY LEDDIN

GRÖSSE **175** OBERWEITE **85**  
 TAILLE **58** HÜFTE **89**  
 SCHUHE **38** HAARE **BRAUN**  
 AUGEN **BLAU-GRAU**

**M**  
 MODELS

Hamburg +49 40 413 236 - 0 Berlin +49 30 616 606 - 6  
[www.m4models.de](http://www.m4models.de)

HEIGHT **5' 9"** BUST **33"**  
 WAIST **23"** HIPS **35"**  
 SHOES **6.5** HAIR **BROWN**  
 EYES **BLUE-GREY**



SANDY  
 Uldjakke og nederdel  
 Max Mara, 6.195 kr. for et sæt  
 Muffelse i fæke pris  
 Black Lily, 300 kr.



**ELLE**  
 56  
 ACCESSORY-FAVORITTER  
 FRA COOL TIL  
 KLASSISK  
 DANMARK

**EFTERÅRETS  
 STORE  
 MILITÆR-TREND**  
 FLYVERJAKKER, CARGO-  
 PANTS, PILOTBRILLER,  
 EMBLEMER, ARMYGRØN  
 + MASSER AF RULAM

**TOPMODEL-DOMMER  
 UFFE BUCHARD**  
 DET ER BLEVET MODERNE  
 AT OFFØRE SIG  
 ORDENTLIGT. **ÆVI!**

**ÅRETS  
 STILKONER**  
**VI ELSKER DERES STIL**  
 FREJA BEHA, LADY GAGA,  
 LETIZIA AF SPANIEN, LOURDES  
 VICTORIA BECKHAM &  
 CHRISTINA HENDRICKS

STORT TEMA  
**PERSONLIG  
 STIL**

**ELLES ANNE P.  
 TESTER GRAN CANARIA**  
 EUROPAS HOTTESTE  
 SPA-DESTINATION

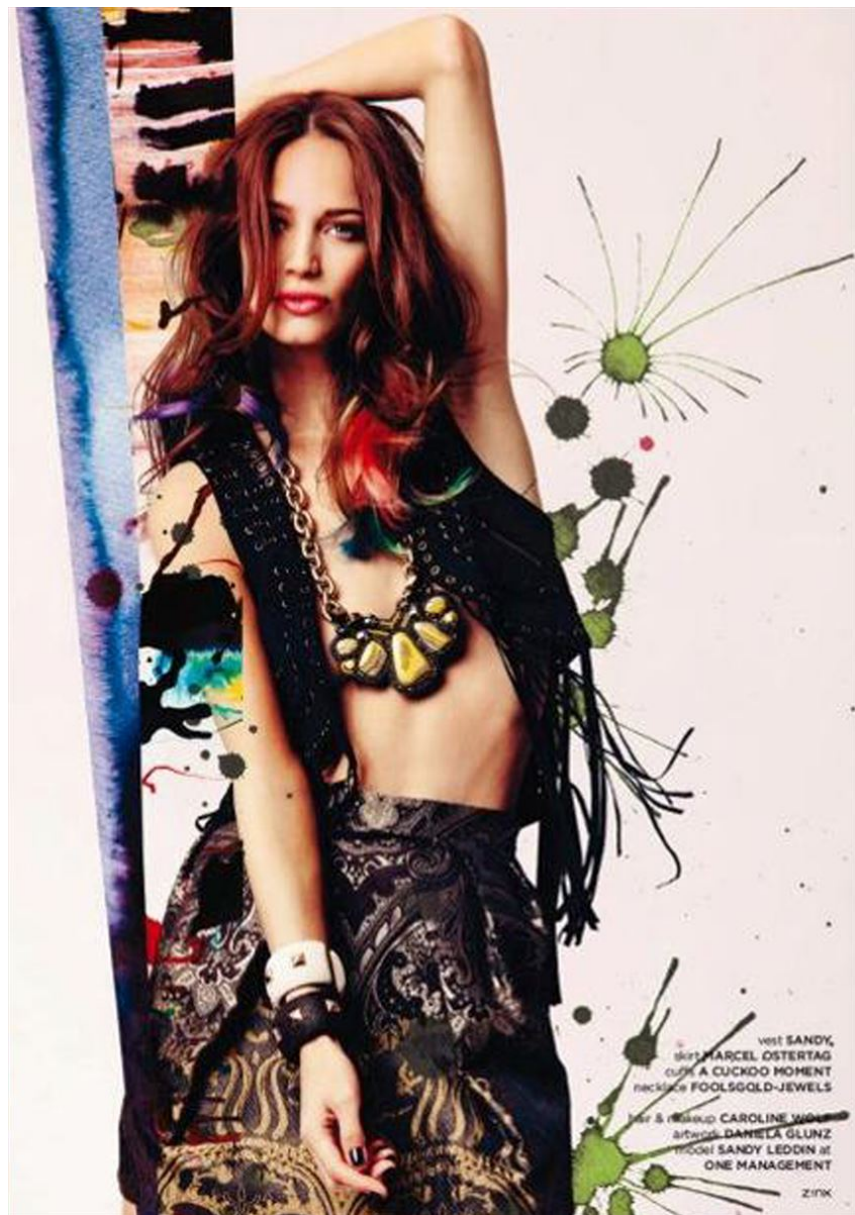
## SANDY LEDDIN

GRÖSSE **175** OBERWEITE **85**  
 TAILLE **58** HÜFTE **89**  
 SCHUHE **38** HAARE **BRAUN**  
 AUGEN **BLAU-GRAU**



Hamburg +49 40 413 236 - 0 Berlin +49 30 616 606 - 6  
[www.m4models.de](http://www.m4models.de)

HEIGHT **5' 9"** BUST **33"**  
 WAIST **23"** HIPS **35"**  
 SHOES **6.5** HAIR **BROWN**  
 EYES **BLUE-GREY**



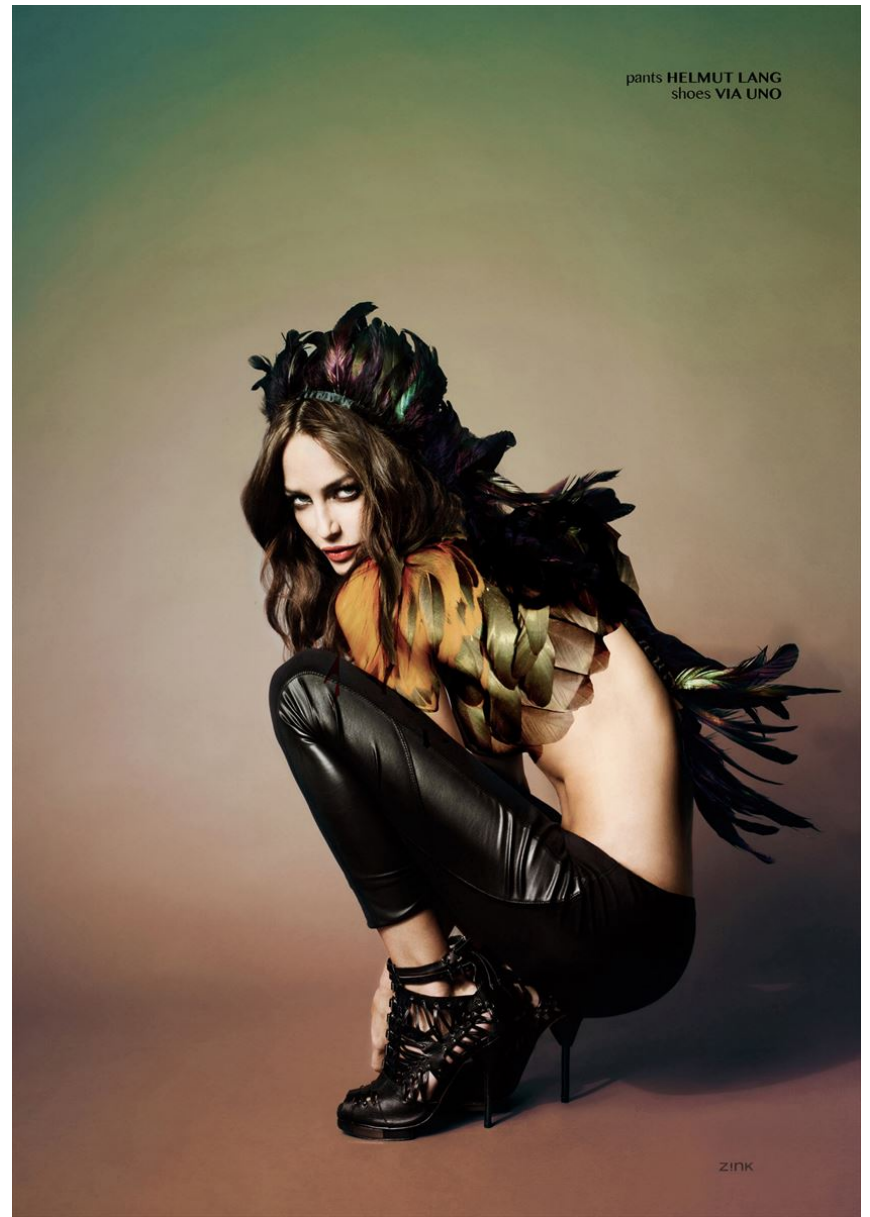
## SANDY LEDDIN

GRÖSSE **175** OBERWEITE **85**  
TAILLE **58** HÜFTE **89**  
SCHUHE **38** HAARE **BRAUN**  
AUGEN **BLAU-GRAU**



Hamburg +49 40 413 236 - 0 Berlin +49 30 616 606 - 6  
[www.m4models.de](http://www.m4models.de)

HEIGHT **5' 9"** BUST **33"**  
WAIST **23"** HIPS **35"**  
SHOES **6.5** HAIR **BROWN**  
EYES **BLUE-GREY**



## SANDY LEDDIN

GRÖSSE **175** OBERWEITE **85**  
 TAILLE **58** HÜFTE **89**  
 SCHUHE **38** HAARE **BRAUN**  
 AUGEN **BLAU-GRAU**



Hamburg +49 40 413 236 - 0 Berlin +49 30 616 606 - 6  
[www.m4models.de](http://www.m4models.de)

HEIGHT **5' 9"** BUST **33"**  
 WAIST **23"** HIPS **35"**  
 SHOES **6.5** HAIR **BROWN**  
 EYES **BLUE-GREY**



Bikini av polyamid/elastan, stl XS-L, 1 700 kr,  
från Hanne Bloch; Skinnarmband, 820 kr,  
från Rabens Saloner; Flätade armband runt  
händer och som vristlänkar, 19 kr/styck,  
från Punkt Shop; Vristlänkar av snören,  
29 kr/paket, från Mattsons Band.

Modeassistent: Lill Waldekrantz  
Fotoassistent: Truls Vinu Ardal  
Hår och make-up: Tony Lundström  
Modell: Sandy Leddin/Elite Model

## SANDY LEDDIN

GRÖSSE **175** OBERWEITE **85**  
TAILLE **58** HÜFTE **89**  
SCHUHE **38** HAARE **BRAUN**  
AUGEN **BLAU-GRAU**

**M**  
MODELS

Hamburg +49 40 413 236 - 0 Berlin +49 30 616 606 - 6  
[www.m4models.de](http://www.m4models.de)

HEIGHT **5' 9"** BUST **33"**  
WAIST **23"** HIPS **35"**  
SHOES **6.5** HAIR **BROWN**  
EYES **BLUE-GREY**



Kavaj av side  
 stl 34-42, 5 999 kr, fr  
 Boss Black. Shorts av bom  
 ull stl 32-44, 1 099 kr, fr  
 By Malene Birger. Halsba  
 av guldpläterad met  
 925 kr, från Dyrberg Ke



a av bomull,  
 -44, 1 200 kr, från Club  
 co. Shorts av bomull,  
 -44, 999 kr, från  
 mmade. Solglasögon,  
 kr, från Hyde's Specta-  
 rmband,  
 från Mint. Skor med  
 sk, av skinn/kork,  
 kr, från Rützou.

assistent: Lill Waldekrantz  
 sistent: Truls Vinju Lindahl  
 ch makeup: Tony  
 -Törn/Mikas  
 ll: Sandy Leddin/Elite  
 ts Miami

## SANDY LEDDIN

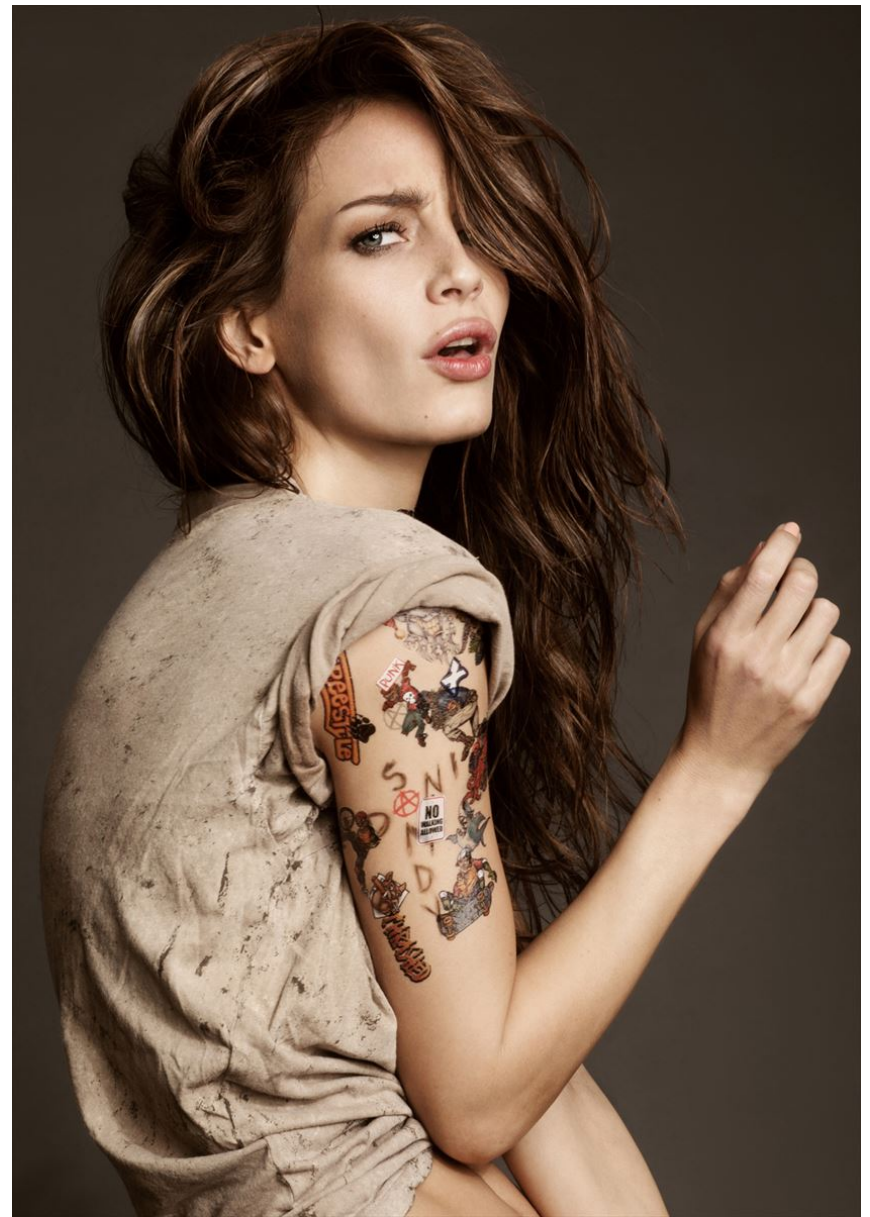
GRÖSSE **175** OBERWEITE **85**  
 TAILLE **58** HÜFTE **89**  
 SCHUHE **38** HAARE **BRAUN**  
 AUGEN **BLAU-GRAU**

**M**  
 MODELS

Hamburg +49 40 413 236 - 0 Berlin +49 30 616 606 - 6  
[www.m4models.de](http://www.m4models.de)

HEIGHT **5' 9"** BUST **33"**  
 WAIST **23"** HIPS **35"**  
 SHOES **6.5** HAIR **BROWN**  
 EYES **BLUE-GREY**





## SANDY LEDDIN

GRÖSSE **175** OBERWEITE **85**  
TAILLE **58** HÜFTE **89**  
SCHUHE **38** HAARE **BRAUN**  
AUGEN **BLAU-GRAU**



Hamburg +49 40 413 236 - 0 Berlin +49 30 616 606 - 6  
[www.m4models.de](http://www.m4models.de)

HEIGHT **5' 9"** BUST **33"**  
WAIST **23"** HIPS **35"**  
SHOES **6.5** HAIR **BROWN**  
EYES **BLUE-GREY**



## SANDY LEDDIN

GRÖSSE **175** OBERWEITE **85**  
TAILLE **58** HÜFTE **89**  
SCHUHE **38** HAARE **BRAUN**  
AUGEN **BLAU-GRAU**



Hamburg +49 40 413 236 - 0 Berlin +49 30 616 606 - 6  
[www.m4models.de](http://www.m4models.de)

HEIGHT **5' 9"** BUST **33"**  
WAIST **23"** HIPS **35"**  
SHOES **6.5** HAIR **BROWN**  
EYES **BLUE-GREY**



## SANDY LEDDIN

GRÖSSE **175** OBERWEITE **85**  
TAILLE **58** HÜFTE **89**  
SCHUHE **38** HAARE **BRAUN**  
AUGEN **BLAU-GRAU**



Hamburg +49 40 413 236 - 0 Berlin +49 30 616 606 - 6  
[www.m4models.de](http://www.m4models.de)

HEIGHT **5' 9"** BUST **33"**  
WAIST **23"** HIPS **35"**  
SHOES **6.5** HAIR **BROWN**  
EYES **BLUE-GREY**



Haklet kjole, Anna Kosturova, 2.620 kr.  
Bikinitrusser, Minimale Animale, 645 kr.  
Armbånd, Shahla Karimi, 2.380 kr.  
Armbånd, Lodk by Elodie K, 440 kr.



Armbånd, Anna Kosturova, 950 kr.  
Armbånd, Lodk by Elodie K, 1.700 kr.  
Armbånd, Michael Michael Kors, 1.200 kr.

## SANDY LEDDIN

GRÖSSE **175** OBERWEITE **85**  
TAILLE **58** HÜFTE **89**  
SCHUHE **38** HAARE **BRAUN**  
AUGEN **BLAU-GRAU**



Hamburg +49 40 413 236 - 0 Berlin +49 30 616 606 - 6  
[www.m4models.de](http://www.m4models.de)

HEIGHT **5' 9"** BUST **33"**  
WAIST **23"** HIPS **35"**  
SHOES **6.5** HAIR **BROWN**  
EYES **BLUE-GREY**



Feinschliff gefällig?  
Dank regelmäßiger  
Peelings lassen  
sich Unebenheiten  
ausgleichen

## SANDY LEDDIN

GRÖSSE **175** OBERWEITE **85**  
TAILLE **58** HÜFTE **89**  
SCHUHE **38** HAARE **BRAUN**  
AUGEN **BLAU-GRAU**



Hamburg +49 40 413 236 - 0 Berlin +49 30 616 606 - 6  
[www.m4models.de](http://www.m4models.de)

HEIGHT **5' 9"** BUST **33"**  
WAIST **23"** HIPS **35"**  
SHOES **6.5** HAIR **BROWN**  
EYES **BLUE-GREY**