

DARIA GOLDINA

GRÖSSE **179** OBERWEITE **78**
TAILLE **58** HÜFTE **87**
SCHUHE **38** HAARE **ROT**
AUGEN **GRÜN**

M4
MODELS

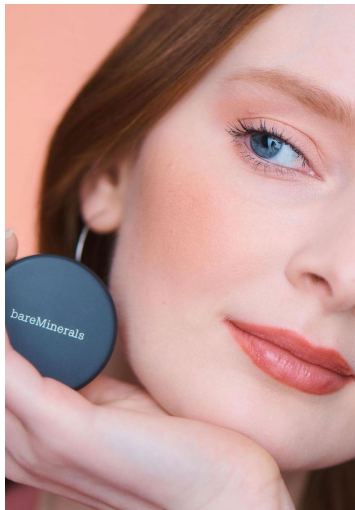
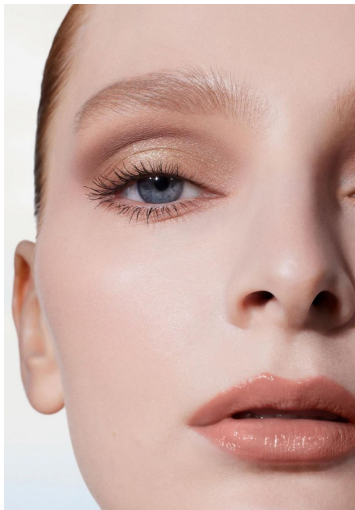
HEIGHT **5' 10.5"** BUST **30"**
WAIST **23"** HIPS **34"**
SHOES **6.5** HAIR **RED**
EYES **GREEN**



BRASSIERE, CROP
TOP E RIGGIUINI
VANTO ABBINATI
A SHORTS E
PANTALONI A VITA
BASSA. L'OMBROSO
A VESTIRE SON
MUST DELL'ESTATE

Reggiane di seta e pantaloni di cotone gaffone elasticizzato, tutto Alberta Ferretti. Colonna Amari.
FRAGILE TOP per proteggere le pelle chiari dagli ultravioletti e perfetto L'officiel Lifestyle
Pantalone Uomo Ultra Stretching 80 di La Motta Army

Modello: Daria Goldina
di Anna-Katharina
Lipinski per Greenapple



DARIA GOLDINA

GRÖSSE **179** OBERWEITE **78**
TAILLE **58** HÜFTE **87**
SCHUHE **38** HAARE **ROT**
AUGEN **GRÜN**

M4
MODELS

HEIGHT **5' 10.5"** BUST **30"**
WAIST **23"** HIPS **34"**
SHOES **6.5** HAIR **RED**
EYES **GREEN**