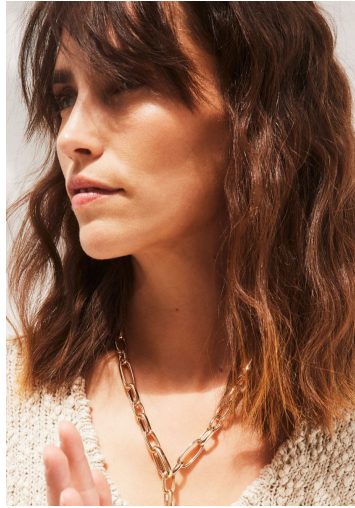


SAORI

GRÖSSE 176 OBERWEITE 86  
TAILLE 65 HÜFTE 96  
SCHUHE 40 HAARE BRAUN  
AUGEN GRÜN

**M4**  
MODELS

HEIGHT 5' 9" BUST 34"  
WAIST 25" HIPS 38"  
SHOES 8.5 HAIR BROWN  
EYES GREEN



SAORI

GRÖSSE 176 OBERWEITE 86  
TAILLE 65 HÜFTE 96  
SCHUHE 40 HAARE BRAUN  
AUGEN GRÜN

M  
MODELS

HEIGHT 5' 9" BUST 34"  
WAIST 25" HIPS 38"  
SHOES 8.5 HAIR BROWN  
EYES GREEN

Hamburg +49 40 413 236 - 0 Berlin +49 30 616 606 - 6  
www.m4models.de



Kurze Jacke in Lederimitation von Only, ca. 50 Euro.  
 Hochglanzpolierter Blouson aus Acrylknäueln von H&M, ca. 60 Euro. Markenbluse mit Applikation von Jovita, ca. 40 Euro. Slip-CPH. Pleatedhose von Outback Schürmayer.



MODE

LINUS: Kleid aus Vollerose, ca. 100 Euro.  
 Trenchcoat aus Leder von H&M, ca. 100 Euro.  
 Sonnenbrille von Armani. Blouson (Eleganz) von H&M, ca. 60 Euro.  
 Blouson mit Applikation von Jovita, ca. 40 Euro.  
 Slip von Outback Schürmayer, ca. 25 Euro.  
 Kette (Chungking).

Immer der Sonne entgegen

18 00



MODE

ECHTER KLASSIKER  
 Jasminkes, ein malträtiertes Leder. Bequem mit Lederfalte von Boden, ca. 85 Euro. Lederjacke mit Zierknöpfen von Genny Wilson, ca. 300 Euro. Slip von Leventis von Anticoli, ca. 125 Euro. Blüte (Kettman).

GUTER SCHMITT  
 Eine tolle Idee! Kein Problem! Das ist die Antwort für alle, die sich für die Kunst des Schneidens interessieren.

32 00



LÄSSIGER CHIC  
 Wide-Leg-Parasol aus Lyocell. Baumwoll-Jacke von Oliver Bonacini, ca. 90 Euro. Mantel in Block-Strips von Toppo, ca. 100 Euro. Helmarmband aus Barbour von Sommer, ca. 100 Euro. Schuhe: H&M.

NEUE LEICHTHEIT  
 Die Handtasche ist leicht und bequem zu tragen und ist ein echtes Meisterwerk der Kunst.

33 00

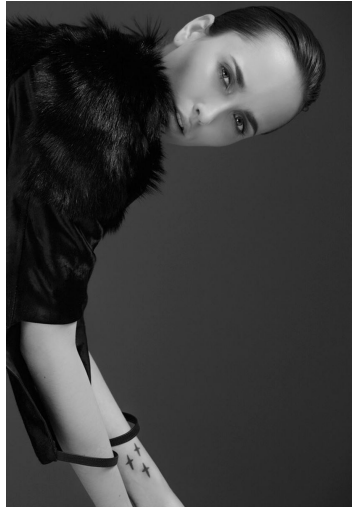
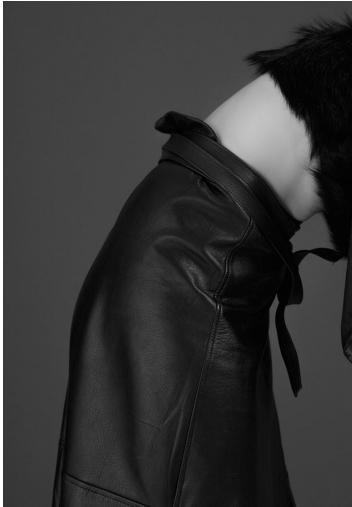


Beliebte Elemente von den 1940er Jahren. Sie werden in der Mode wiederbelebt und werden in der Mode wiederbelebt. Dieses ist die Beauty-Modellage.



Die Jacke ist ein Modell von 1940er Jahren. Sie werden in der Mode wiederbelebt und werden in der Mode wiederbelebt. Dieses ist die Beauty-Modellage.

18 00



VERSION SPORT CHIC  
 Diese Bluse ist ein Modell von 1940er Jahren. Sie werden in der Mode wiederbelebt und werden in der Mode wiederbelebt. Dieses ist die Beauty-Modellage.

NOTRE CONSEIL  
 Pour profiter de cette version sportive, il est conseillé de la porter avec des chaussures de sport.



VERSION SMOKING  
 Diese Bluse ist ein Modell von 1940er Jahren. Sie werden in der Mode wiederbelebt und werden in der Mode wiederbelebt. Dieses ist die Beauty-Modellage.

NOTRE CONSEIL  
 Pour profiter de cette version sportive, il est conseillé de la porter avec des chaussures de sport.

Mode



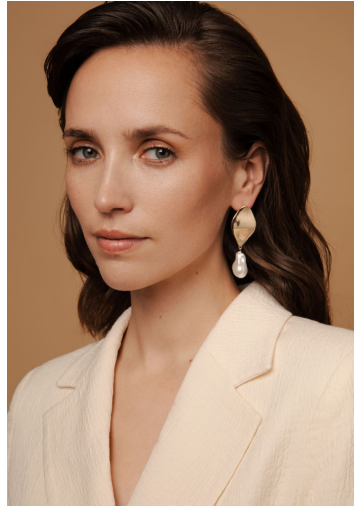
SAORI

GRÖSSE 176 OBERWEITE 86  
 TAILLE 65 HÜFTE 96  
 SCHUHE 40 HAARE BRAUN  
 AUGEN GRÜN

M4  
 MODELS

HEIGHT 5' 9" BUST 34"  
 WAIST 25" HIPS 38"  
 SHOES 8.5 HAIR BROWN  
 EYES GREEN

Hamburg +49 40 413 236 - 0 Berlin +49 30 616 606 - 6  
 www.m4models.de



SAORI

GRÖSSE **176** OBERWEITE **86**  
TAILLE **65** HÜFTE **96**  
SCHUHE **40** HAARE **BRAUN**  
AUGEN **GRÜN**

**M**  
MODELS

HEIGHT **5' 9"** BUST **34"**  
WAIST **25"** HIPS **38"**  
SHOES **8.5** HAIR **BROWN**  
EYES **GREEN**