

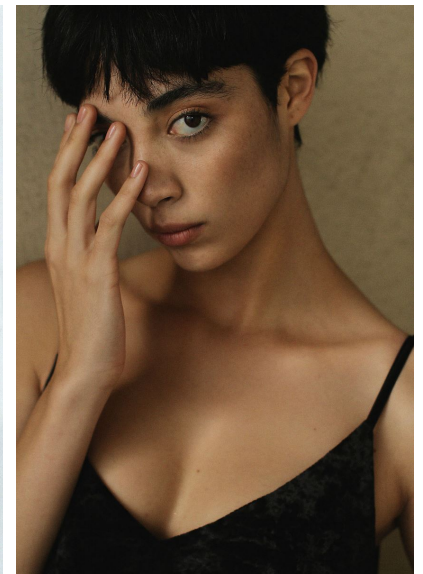


Power suit LORENA SARAVIA • Annes ARISTOCRAZY • Anillo TANE

# DANIELA DOMINIQUE



SCHOOLGIRL  
BLAZER



Diese Seite: Kleid im Sattel-  
stil von Marc Cain mit  
Flügel-Ärmeln, 450 Euro.  
Oben: Dior, Beutisch,  
Sergio Rossi.  
Links: Westford von Dior,  
3900 Euro, Overage.  
Mittig: von Betsey Johnson,  
Coco, Charlotte Olympia.

OCTOBER 2015

73

# DANIELA DOMINIQUE

GRÖSSE 179 OBERWEITE 82  
TAILLE 62 HÜFTE 89  
SCHUHE 40 HAARE BRAUN  
AUGEN BRAUN

HEIGHT 5' 10.5" BUST 32"  
WAIST 24" HIPS 35"  
SHOES 8.5 HAIR BROWN  
EYES BROWN

Hamburg +49 40 413 236 - 0 Berlin +49 30 616 606 - 6  
www.m4models.de