



AKETCH JOY WINNIE





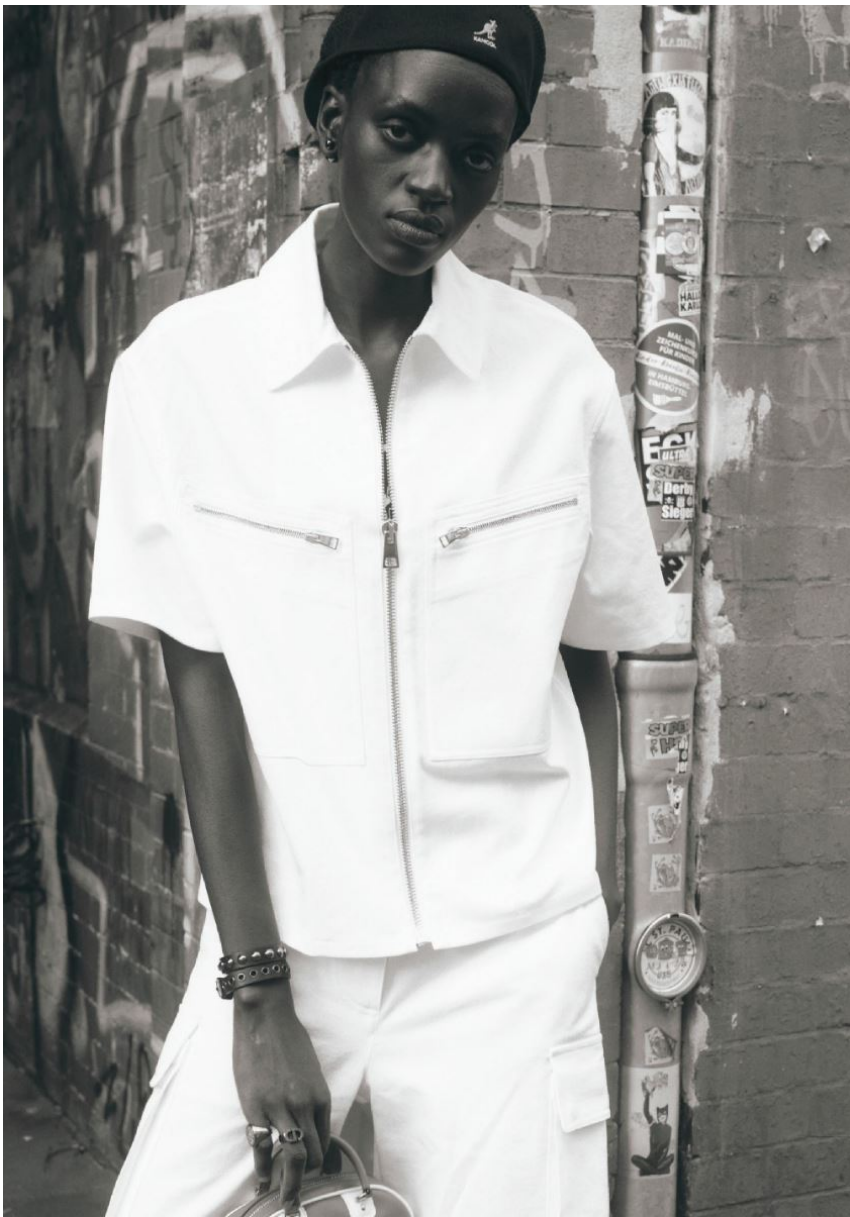
AKETCH JOY WINNIE

GRÖSSE **178** OBERWEITE **79**
 TAILLE **59** HÜFTE **89**
 SCHUHE **41** HAARE **SCHWARZ**
 AUGEN **BRAUN**



Hamburg +49 40 413 236 - 0 Berlin +49 30 616 606 - 6
www.m4models.de

HEIGHT **5' 10"** BUST **31"**
 WAIST **23"** HIPS **35"**
 SHOES **10** HAIR **BLACK**
 EYES **BROWN**



Diese Seite: Tasha (li.); Jacke aus Lederimitat: **Nanushka**. Strick-Polo: **Sandro Paris**. Trainingshose: **Adidas**. Rollschuhe: **Impala Skates**. Fischerhut: **Kangol**. Gibril (Mi.); Lederjacke mit Fransen: **Philosophy di Lorenzo Serafini** über mytheresa.com. Mesh-Top mit Animal-Print: **Drykorn**. Wide-Leg-Jeans: **Scotch & Soda**. Rollschuhe: **Impala Skates**. Aketch (re.); Tranchocost aus Leder: **2nd Day**. Bluse: **Marciano by Guess**. Retro-Leggings: **Karl Kanl**. Rollschuhe: **Impala Skates**. Baret: **H&M**. Ohrhinge auf dieser und allen weiteren Seiten: privat.

Rechte Seite: Gibril: College-Jacke mit Aufnäher, knielanger Rock aus Seide: beide **Louis Vuitton**. Top: privat. Patchwork-Mules: **Maison Margiela**. Armband: **Palm Angels**. Ghettoblaster: **70's Stereo** (Hamburg)

10

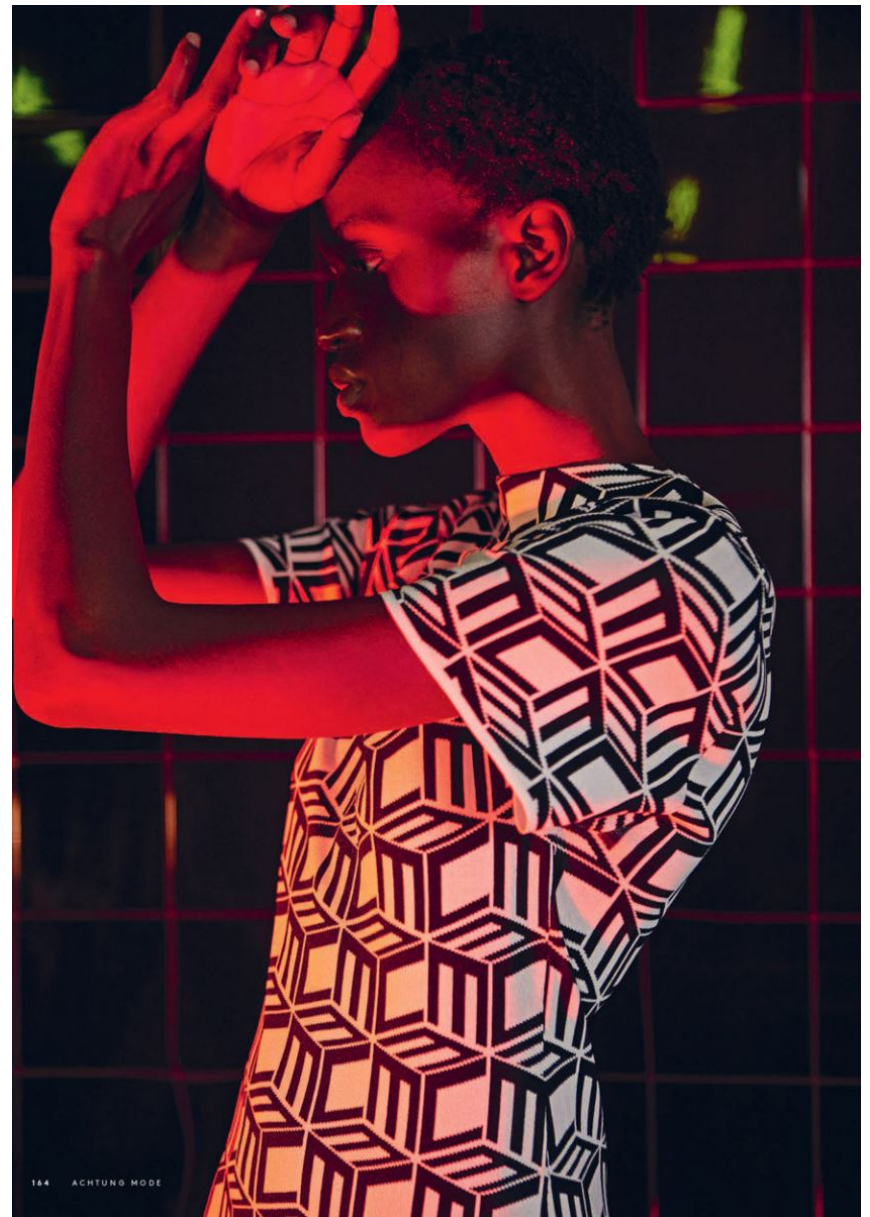
AKETCH JOY WINNIE

GRÖSSE **178** OBERWEITE **79**
 TAILLE **59** HÜFTE **89**
 SCHUHE **41** HAARE **SCHWARZ**
 AUGEN **BRAUN**

M
 MODELS

Hamburg +49 40 413 236 - 0 Berlin +49 30 616 606 - 6
www.m4models.de

HEIGHT **5' 10"** BUST **31"**
 WAIST **23"** HIPS **35"**
 SHOES **10** HAIR **BLACK**
 EYES **BROWN**



AKETCH JOY WINNIE

GRÖSSE **178** OBERWEITE **79**
TAILLE **59** HÜFTE **89**
SCHUHE **41** HAARE **SCHWARZ**
AUGEN **BRAUN**

M
MODELS

Hamburg +49 40 413 236 - 0 Berlin +49 30 616 606 - 6
www.m4models.de

HEIGHT **5' 10"** BUST **31"**
WAIST **23"** HIPS **35"**
SHOES **10** HAIR **BLACK**
EYES **BROWN**



Linke Seite: Unter dem leicht aus-
gestellten Lederrock mit Shear-
ling-Besatz wird ein Catsuit aus
genustertem Strick getragen.
Darüber passt ein Teddy-Mantel im
Materialmix: Rock und Catsuit
(sowie die Boots), beides von
Kenzo, Preise auf Anfrage. Mantel
von **Max Mara**, um 2485 Euro.
Brille (auch auf den folgenden
Seiten): **Bottega Veneta**

Diese Seite: Bestickte XL-Weste
und Strickpullunder mit Kapuze
und einem Fries-Motiv aus Jacquard.
Alles von **Louis Vuitton**, um 4900
und 3200 Euro.

1ADAME - November 2021

AKETCH JOY WINNIE

GRÖSSE **178** OBERWEITE **79**
TAILLE **59** HÜFTE **89**
SCHUHE **41** HAARE **SCHWARZ**
AUGEN **BRAUN**

M
MODELS

Hamburg +49 40 413 236 - 0 Berlin +49 30 616 606 - 6
www.m4models.de

HEIGHT **5' 10"** BUST **31"**
WAIST **23"** HIPS **35"**
SHOES **10** HAIR **BLACK**
EYES **BROWN**



GRÖSSE **178** OBERWEITE **79**
TAILLE **59** HÜFTE **89**
SCHUHE **41** HAARE **SCHWARZ**
AUGEN **BRAUN**



HEIGHT **5' 10"** BUST **31"**
WAIST **23"** HIPS **35"**
SHOES **10** HAIR **BLACK**
EYES **BROWN**

AKETCH JOY WINNIE

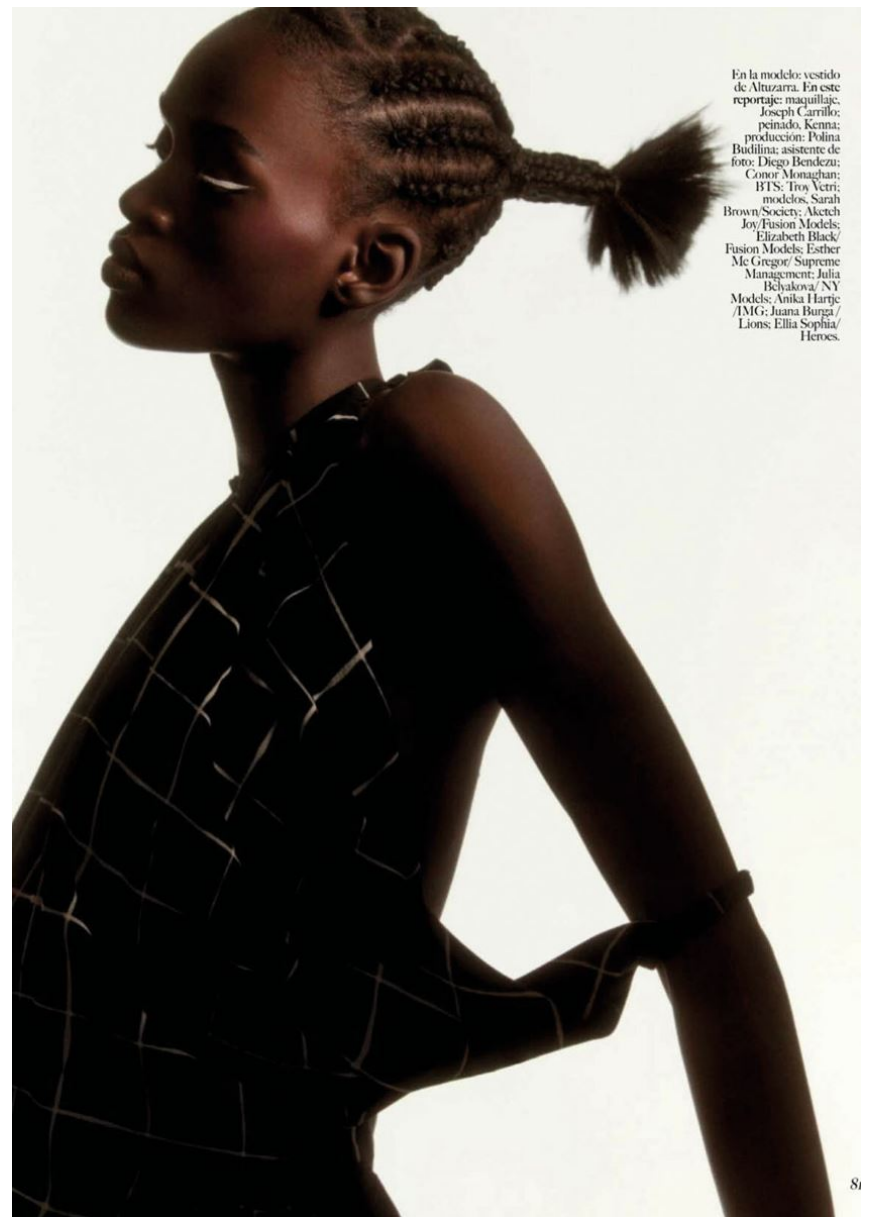


Hamburg +49 40 413 236 - 0 Berlin +49 30 616 606 - 6
www.m4models.de



El corte adquiere mucho protagonismo, ya que las capas largas favorecen más la estructura a la melena. Lo principal es tener en cuenta la geometría del rostro y poner énfasis en los volúmenes a la hora de cortar. En la modelo: vestido de lunares, de Balenciaga.

7



En la modelo: vestido de Altuzarra. En este reportaje: maquillaje, Joseph Carrillo; peinado, Kenna; producción: Polina Budilina; asistente de foto: Diego Bendezu; Color: Monaghan; BTS: Troy Vetri; modelos, Sarah Brown/Socien; Aketch Joy/Fusion Models; Elizabeth Black/Fusion Models; Esther Mc Gregor/Supreme Management; Julia Belyakova/NY Models; Anika Hargreaves/IMG; Juana Burga/Lions; Ellia Sophia/Heroes.

8

AKETCH JOY WINNIE

GRÖSSE **178** OBERWEITE **79**
 TAILLE **59** HÜFTE **89**
 SCHUHE **41** HAARE **SCHWARZ**
 AUGEN **BRAUN**



Hamburg +49 40 413 236 - 0 Berlin +49 30 616 606 - 6
www.m4models.de

HEIGHT **5' 10"** BUST **31"**
 WAIST **23"** HIPS **35"**
 SHOES **10** HAIR **BLACK**
 EYES **BROWN**



GRÖSSE **178** OBERWEITE **79**
TAILLE **59** HÜFTE **89**
SCHUHE **41** HAARE **SCHWARZ**
AUGEN **BRAUN**



PRABAL GURUNG
NEW YORK

AKETCH JOY WINNIE



Hamburg +49 40 413 236 - 0 Berlin +49 30 616 606 - 6
www.m4models.de

HEIGHT **5' 10"** BUST **31"**
WAIST **23"** HIPS **35"**
SHOES **10** HAIR **BLACK**
EYES **BROWN**



AKETCH JOY WINNIE

GRÖSSE **178** OBERWEITE **79**
 TAILLE **59** HÜFTE **89**
 SCHUHE **41** HAARE **SCHWARZ**
 AUGEN **BRAUN**

M
 MODELS

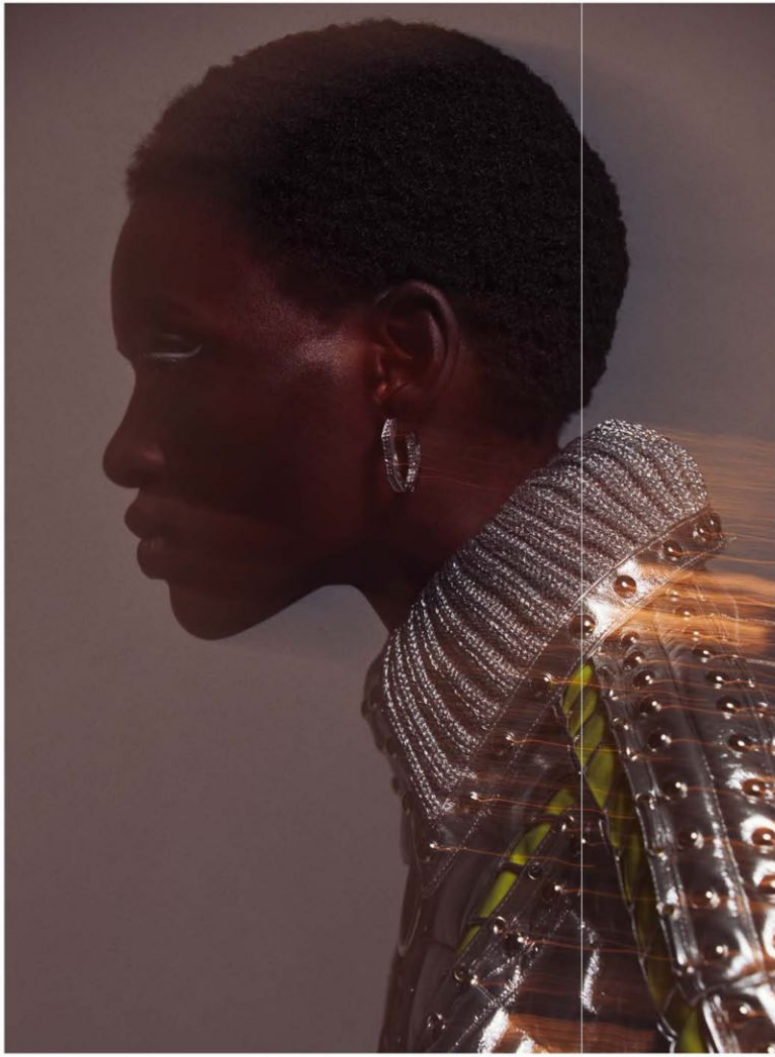
Hamburg +49 40 413 236 - 0 Berlin +49 30 616 606 - 6
www.m4models.de

HEIGHT **5' 10"** BUST **31"**
 WAIST **23"** HIPS **35"**
 SHOES **10** HAIR **BLACK**
 EYES **BROWN**



Linke Seite: Colour-Blocking-Kombi aus einem Daunenmantel in Knallorange, einem Rock in Knallgelb und einem Rollkragpullover in Knallgrün. Rock und Top, beides von **Plan C**, um 490 und 550 Euro. Gestepter Mantel, von **Marc Cain**, um 600 Euro

Diese Seite: Die wattierte Patchwork-Hose findet in dem verkürzten Jacquard-Sweater im Mustermix den perfekten Styling-Partner. Ein lässiger Mantel aus Cashmere-Shearing komplettiert den urbanen Après-Ski-Look. Hose und Top, beides von **Etro**, um 1190 und 730 Euro. Mantel von **Brunello Cucinelli**, um 13 900 Euro. Boots: **Timberland**. Schalkrägen: **Luiza Cerano**. Ohrringe: **Swarovski**. Gürtel: privat



1ADAME - November 2021

AKETCH JOY WINNIE

GRÖSSE **178** OBERWEITE **79**
 TAILLE **59** HÜFTE **89**
 SCHUHE **41** HAARE **SCHWARZ**
 AUGEN **BRAUN**



Hamburg +49 40 413 236 - 0 Berlin +49 30 616 606 - 6
www.m4models.de

HEIGHT **5' 10"** BUST **31"**
 WAIST **23"** HIPS **35"**
 SHOES **10** HAIR **BLACK**
 EYES **BROWN**

Photography: Lisa Jade at Aketch Management Styling: Concha Berg at Aketch Management Hair: Nikita Tapira at Dee Management using Kérastase Make-up: William Murphy at Aketch Management using Make Up Forever Makeup Artist: Achille using Elise Hübner Atelier Joy at Fashion Models Photo Assistant: Hecker Artistic Styling Assistant: Adam van Ooster and Maria Boga



Tatler
Style
09



Tatler
Style
09

AKETCH JOY WINNIE

GRÖSSE **178** OBERWEITE **79**
TAILLE **59** HÜFTE **89**
SCHUHE **41** HAARE **SCHWARZ**
AUGEN **BRAUN**

M
MODELS

Hamburg +49 40 413 236 - 0 Berlin +49 30 616 606 - 6
www.m4models.de

HEIGHT **5' 10"** BUST **31"**
WAIST **23"** HIPS **35"**
SHOES **10** HAIR **BLACK**
EYES **BROWN**



**3. ICH ZEIGE
GERNE, WAS
ICH HABE –
IM KLEIDER-
SCHRANK!**

Modeverrückte? Weiter so! Glücklicherweise sind die Designer auf Ihrer Seite. Selbst casual Teile wie Anzughosen gibt es jetzt in Neon-Farben. Gerade im Mix mit allen Ihren anderen farbigen Lieblingsteilen sind sie der Knaller.

Jacke und Rock, beides von Kolor. Darunter: Strickpullover von Mare Cain. Anzughose von Victoria Beckham. Flats: Dries Van Noten



**2. ICH TANZE
AUF JEDER PARTY
– UND IM REGEN!**

Rüschen elegant brechen? Cooler (und meistens auch persönlicher) wird's mit roughen Teilen in – genau – Neon. Unerwartet: Trekkingjacke statt Bolero und stabile Absätze statt Kitten Heels. Volare!

Jacke und Cap, beides von Versus Versace. Top von Dawei. Rock von Max Mara. Pumps: Miu Miu

AKETCH JOY WINNIE

GRÖSSE **178** OBERWEITE **79**
TAILLE **59** HÜFTE **89**
SCHUHE **41** HAARE **SCHWARZ**
AUGEN **BRAUN**



Hamburg +49 40 413 236 - 0 Berlin +49 30 616 606 - 6
www.m4models.de

HEIGHT **5' 10"** BUST **31"**
WAIST **23"** HIPS **35"**
SHOES **10** HAIR **BLACK**
EYES **BROWN**



GRÖSSE **178** OBERWEITE **79**
TAILLE **59** HÜFTE **89**
SCHUHE **41** HAARE **SCHWARZ**
AUGEN **BRAUN**



HEIGHT **5' 10"** BUST **31"**
WAIST **23"** HIPS **35"**
SHOES **10** HAIR **BLACK**
EYES **BROWN**

AKETCH JOY WINNIE



Hamburg +49 40 413 236 - 0 Berlin +49 30 616 606 - 6
www.m4models.de



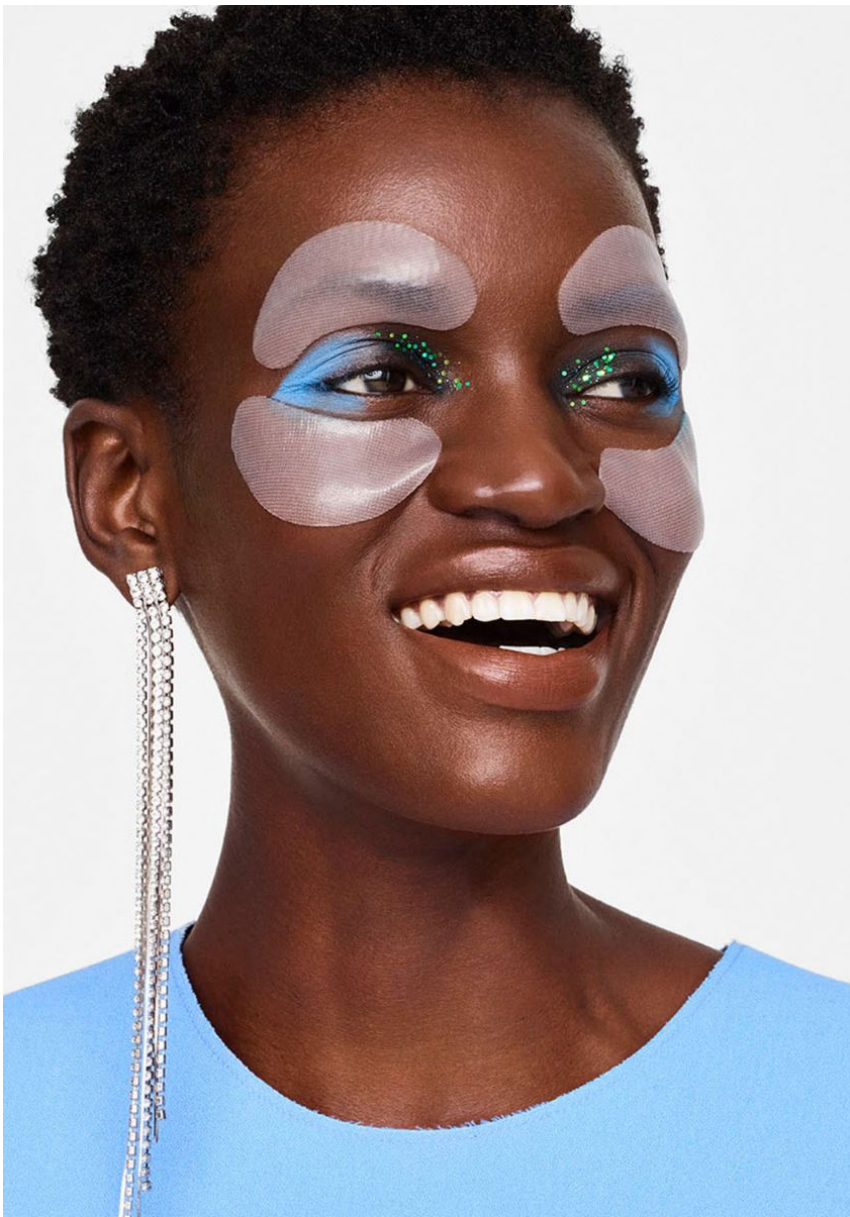
AKETCH JOY WINNIE

GRÖSSE **178** OBERWEITE **79**
 TAILLE **59** HÜFTE **89**
 SCHUHE **41** HAARE **SCHWARZ**
 AUGEN **BRAUN**

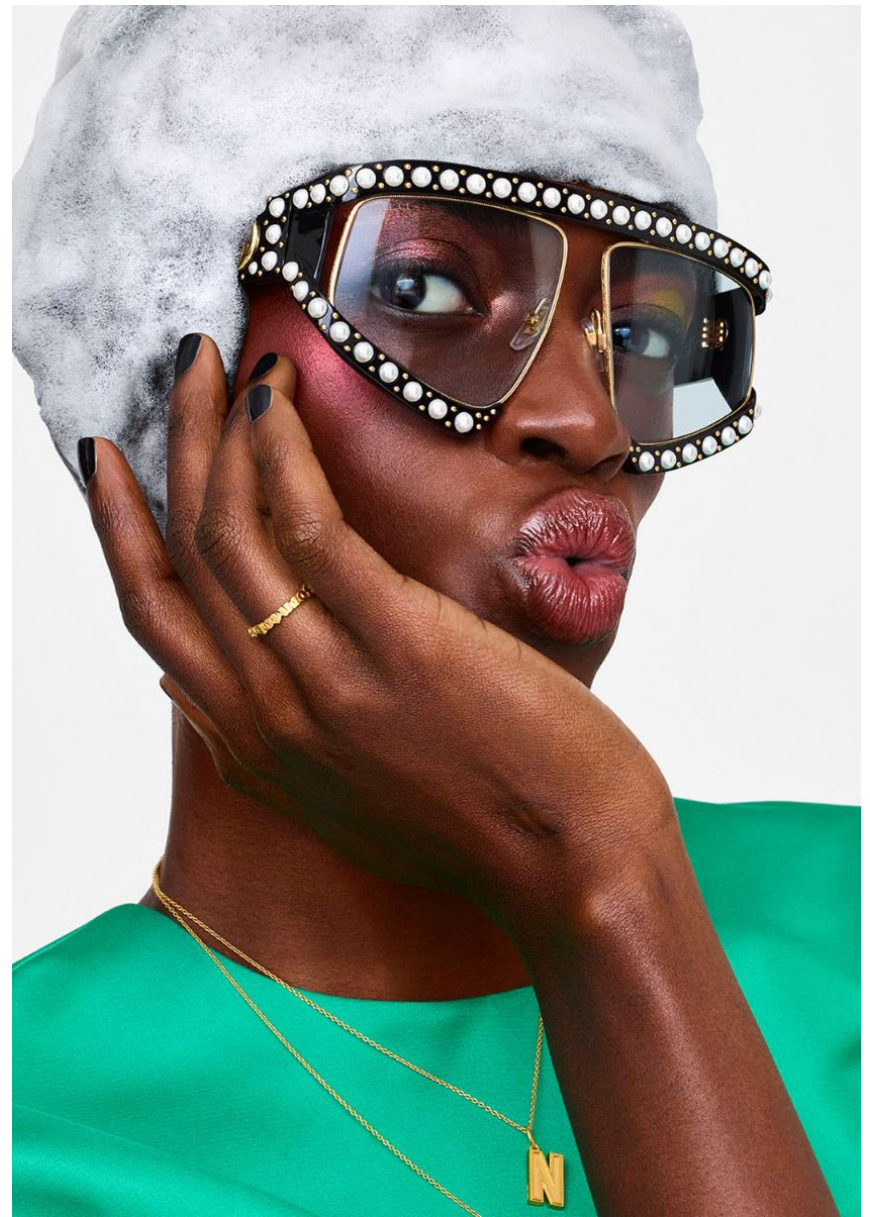


Hamburg +49 40 413 236 - 0 Berlin +49 30 616 606 - 6
www.m4models.de

HEIGHT **5' 10"** BUST **31"**
 WAIST **23"** HIPS **35"**
 SHOES **10** HAIR **BLACK**
 EYES **BROWN**



GRÖSSE **178** OBERWEITE **79**
TAILLE **59** HÜFTE **89**
SCHUHE **41** HAARE **SCHWARZ**
AUGEN **BRAUN**



HEIGHT **5' 10"** BUST **31"**
WAIST **23"** HIPS **35"**
SHOES **10** HAIR **BLACK**
EYES **BROWN**

AKETCH JOY WINNIE



Hamburg +49 40 413 236 - 0 Berlin +49 30 616 606 - 6
www.m4models.de



Model: Aketch Joy Winnie für
M4 Models. Haare & Make-up: Arzu
Kürak für Agentur Phoenix mit
Produktion von MAC. Produktions-
assistenz: Carmen Förber
PRODUKTION: NATALIE FANCHOT

Diese Seite:
Unter die XL-Weite mit aberschnittene
Schultern und orangefarbenen,
wattierten Innenfutter ist ein pinkfar-
bened Plüschkleid mit Bindebuckle zu et-
nem kürzer geschnittenen Seidenkleid
gestylt. Alles, auch die Nylonstrümpfen und
die Lackledaravalete in wie flammensfor-
migem Kältebeize, von Prada. Weste um
2750 Euro. Plüschkleid um 850 Euro.
Seidenkleid um 2200 Euro



Diese Seite:
Zum Daunenmantel mit großer
Kapuze ist ein gerippter Strickrock in
Mittellänge gestylt. Das gequiltete Cape
ist ein spektakulärer Hingucker.
Mantel und Rock von Marc Cain, um
700 und 200 Euro. Cape von Ellery,
um 5140 Euro. Stiefel: Santoni

Rechte Seite:
Unter der pinkfarbenen Daunenjacke
schauen ein schmaler violetter Anorak
sowie ein nachtblauer Rollkragen-
pullover hervor. Das Ganze ist mit
einer Kordel auf Taille gebracht. Dazu
passi die mit Perlen und Perlen
besetzte Hose mit weitem Bein. Jacke
von Colmar, um 430 Euro. Anorak
von Marni, um 890 Euro. Rollt von
Steffen Schraut, um 200 Euro. Hose
von P.A.R.O.S.H., um 600 Euro.
Brusttasche: Sportmax. Cowboyboots:
Fendi. Kordel: Odeeh

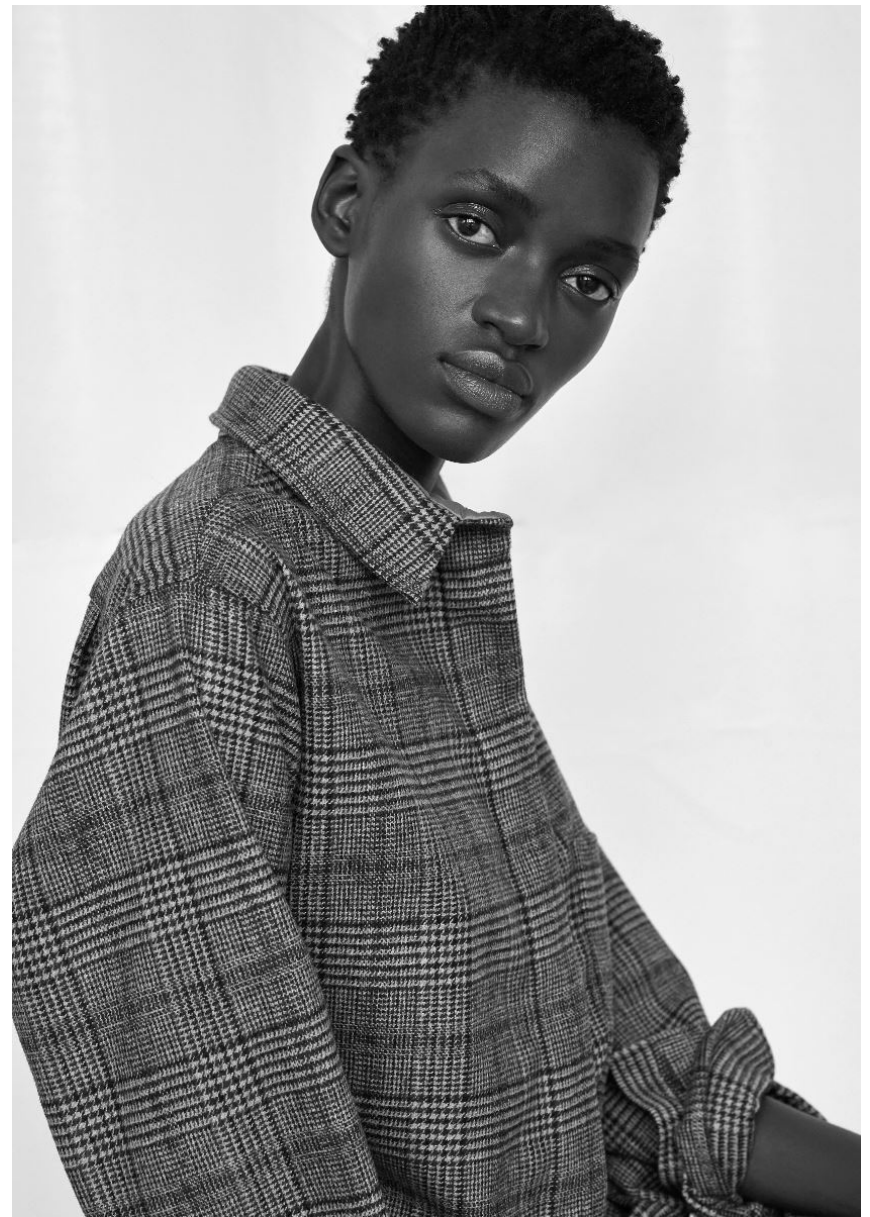
AKETCH JOY WINNIE

GRÖSSE **178** OBERWEITE **79**
TAILLE **59** HÜFTE **89**
SCHUHE **41** HAARE **SCHWARZ**
AUGEN **BRAUN**

M
MODELS

Hamburg +49 40 413 236 - 0 Berlin +49 30 616 606 - 6
www.m4models.de

HEIGHT **5' 10"** BUST **31"**
WAIST **23"** HIPS **35"**
SHOES **10** HAIR **BLACK**
EYES **BROWN**



AKETCH JOY WINNIE

GRÖSSE **178** OBERWEITE **79**
TAILLE **59** HÜFTE **89**
SCHUHE **41** HAARE **SCHWARZ**
AUGEN **BRAUN**

M
MODELS

Hamburg +49 40 413 236 - 0 Berlin +49 30 616 606 - 6
www.m4models.de

HEIGHT **5' 10"** BUST **31"**
WAIST **23"** HIPS **35"**
SHOES **10** HAIR **BLACK**
EYES **BROWN**



Fotos: David Oldham
Styling: Luna Waither



GLAMOUR Mode

1. EIN NEUES HOBBY FINDEN
Wetten, Sie besitzen sie noch – ganz weit hinten im Schrank: die viel zu kurzen Jeans-Shorts, irgendwann in einem Anfall von überschwänglicher Kreativität („yeah, 25 Grad!“) gekürzt. Und zu sehr gekürzt? Radlerhose drunter! In Farbe! So wird aus dem Unfall ein (Fashion-)Statement.
Rosafarbene Radlerhose von Asos, Baseball-Shirt, Longsleeve, Haarband sowie Socken, alles von Alexander Wang, Shorts von Diesel, Rucksack: Reebok x Victoria Beckham, Boots: Dr. Martens

HOW TO ...

Jetzt auf unserer Bucket List: **RADLERHOSEN**. Sechs Wege, sie so easy und stilvoll zu tragen, dass genug Zeit bleibt für die richtig großen Pläne

2. DIE NACHT DURCHTANZEN
So feiert man ohne Hoschen-Blitzer und ständiges Rumgezupfe (denn nichts nimmt einem Abend-Look mehr Würde!): partytaugliche Bike-Shorts unter den Minidress (re.).
Radlerhose: Asos, Blazer von Balmain, Kleid und Hut, beides von Celine by Hedi Slimane

92

AKETCH JOY WINNIE

GRÖSSE **178** OBERWEITE **79**
TAILLE **59** HÜFTE **89**
SCHUHE **41** HAARE **SCHWARZ**
AUGEN **BRAUN**



HEIGHT **5' 10"** BUST **31"**
WAIST **23"** HIPS **35"**
SHOES **10** HAIR **BLACK**
EYES **BROWN**

Hamburg +49 40 413 236 - 0 Berlin +49 30 616 606 - 6
www.m4models.de



סוה סוה



סוה סוה

AKETCH JOY WINNIE

GRÖSSE **178** OBERWEITE **79**
TAILLE **59** HÜFTE **89**
SCHUHE **41** HAARE **SCHWARZ**
AUGEN **BRAUN**



Hamburg +49 40 413 236 - 0 Berlin +49 30 616 606 - 6
www.m4models.de

HEIGHT **5' 10"** BUST **31"**
WAIST **23"** HIPS **35"**
SHOES **10** HAIR **BLACK**
EYES **BROWN**



AKETCH JOY WINNIE

GRÖSSE **178** OBERWEITE **79**
TAILLE **59** HÜFTE **89**
SCHUHE **41** HAARE **SCHWARZ**
AUGEN **BRAUN**



Hamburg +49 40 413 236 - 0 Berlin +49 30 616 606 - 6
www.m4models.de

HEIGHT **5' 10"** BUST **31"**
WAIST **23"** HIPS **35"**
SHOES **10** HAIR **BLACK**
EYES **BROWN**